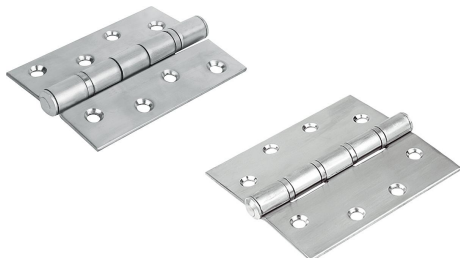


Zawiasy przykręcane ze stali nierdzewnej

Opis artykułu/ilustracje produktu



Opis

Materiał:

Stal nierdzewna 1.4301.

Wersja:

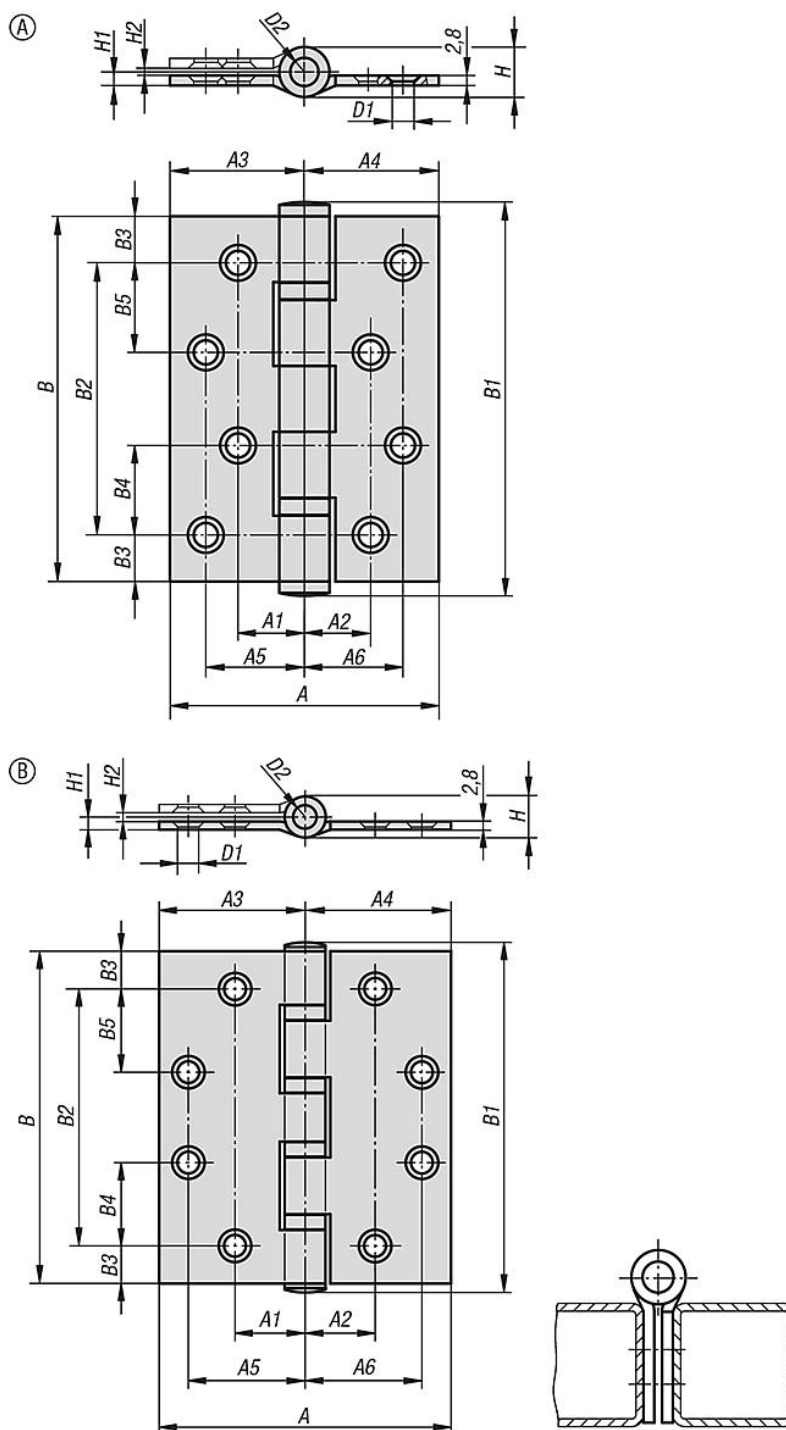
Polerowany mat.

Wskazówka:

Zawias przykręcany do drzwi wewnętrznych. Kąt otwarcia wynosi maks. 270°.

Zawiasy przykręcane ze stali nierdzewnej

Rysunki



Przegląd artykułów

Zawiasy przykręcane ze stali nierdzewnej

Nr Zamówienia	Forma	A	A1	A2	A3	A4	A5	A6	B	B1	B2	B3	B4	B5	D1	D2	H	H1	H2	Nośność N
K1349.06371919	A	75	18,5	18,5	37,5	37,5	27,5	27,5	102	110	76	13	25	25	6,7	8	14	3,8	2	8000
K1349.07502424	B	100	24	24	50	50	40	40	114	120	88	13	28,5	28,5	7,3	8	14	4,3	3	8000

