



## 12LCP-23

12V 23Ah



Bei der Q-Batteries LCP-Serie handelt es sich um AGM-Akkus (Blei-Vlies-Technologie), die speziell für den zyklischen Einsatz konzipiert wurden. Durch den Einsatz spezieller Blei-Platten und der Verwendung eines besonderen Elektrolyts, weisen die Akkus eine besonders hohe Lebensdauer und Zyklfestigkeit auf.

### Anwendungsgebiete:

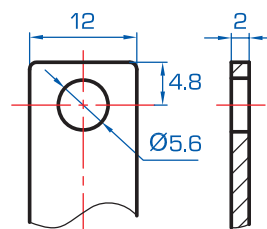
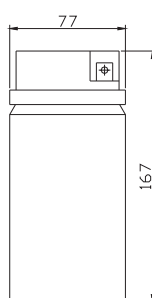
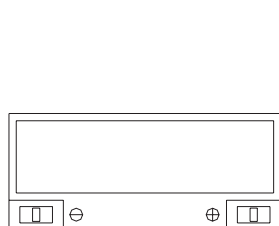
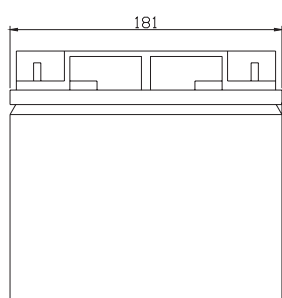
Elektrische Rollstühle, Solartechnik,  
Caravan/Marine, Hebebühnen,  
Reinigungsmaschinen, Golfcars, u.v.m.



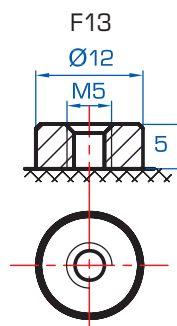
### Spezifikationen:

Spannung	12V		
Kapazität	23 Ah (bei 20 Std. Entladung bis zu einer Schlussspannung von 1,8V pro Zelle)		
Zellenzahl	6		
Gewicht	ca. 6 kg +/- 3%		
Max. Strom	220A (5 sec.)		
Innerer Widerstand	ca. 14m $\Omega$		
Temperaturbereiche	Entladung: - 15°C – 50°C	Ladung: -10°C – 50°C	Lagerung: - 20°C – 50°C
Normale Arbeitstemperaturen	25°C $\pm$ 5°C		
Selbstentladung	Kann mehr als 6 Monate gelagert werden bei ca. 25°C. Die Selbstentladung beträgt weniger als 3% pro Monat bei 25°C. Die Batterien sollten vor der Verwendung geladen werden.		
Anschlüsse	F3 (Anschluss Fahne), F13 (Schraubanschluss M5)		
Gehäuse	A.B.S. (UL94-HB)		

### Abmessungen: 181 mm Länge x 77 mm Breite x 167 mm Höhe



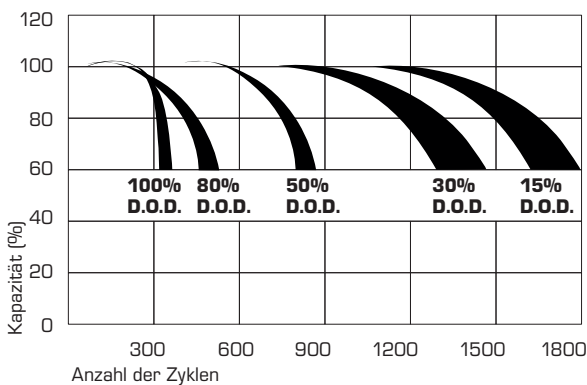
F3 (Anschluss Fahne)



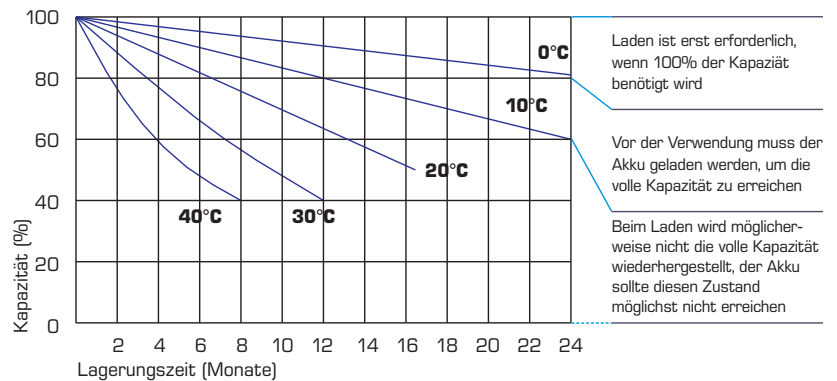
## Entladeverhalten bei konstantem Strom: A (25°C)

FV / Zeit	5 Min.	10 Min.	15 Min.	30 Min.	1 Std.	2 Std.	3 Std.	4 Std.	5 Std.	8 Std.	10 Std.	20 Std.
9.60 V	98.64	65.05	51.36	29.68	16.25	9.95	6.86	5.31	4.37	2.79	2.44	1.33
10.0 V	94.65	62.52	49.93	29.22	16.16	9.87	6.83	5.27	4.34	2.78	2.42	1.28
10.2 V	89.53	60.37	48.57	28.99	16.02	9.81	6.81	5.20	4.31	2.77	2.39	1.26
10.5 V	80.88	56.70	45.82	28.34	15.80	9.71	6.74	5.15	4.28	2.76	2.37	1.21
10.8 V	72.24	52.83	43.05	27.65	15.52	9.66	6.68	5.11	4.26	2.75	2.32	1.16
11.1 V	63.66	48.95	40.30	26.75	15.14	9.51	6.60	4.97	4.23	2.74	2.29	1.14

## Eigenschaften im zyklischen Betrieb:



## Selbstentladungseigenschaften:



## Kapazität in Abhängigkeit von der Temperatur:

Batterietyp		-20°C	-10°C	0°C	5°C	10°C	20°C	25°C	30°C	40°C	45°C
GEL Batterie	6V & 12V	50%	70%	83%	85%	90%	98%	100%	102%	104%	105%
	2V	60%	75%	85%	88%	92%	99%	100%	103%	105%	106%
AGM Batterie	6V & 12V	46%	66%	76%	83%	90%	98%	100%	103%	107%	109%
	2V	55%	70%	80%	85%	92%	99%	100%	104%	108%	110%

## Akku laden: mindestens alle sechs Monate (bei einer Lagerung von ca. 25°C)

Konstante Spannung (V)	-0.2C x 2h + 2.4-2.45V/Cell x 24h, max. Current 0.3CA
Konstanter Strom (A)	-0.2C x 2h + 0.1CA x 12h
Schnelligkeit	-0.2C x 2h + 0.3CA x 4.0h

Für Druckfehler keine Haftung. Irrtum und Zwischenverkauf vorbehalten. Abbildungen ähnlich. Stand 03/2018.