

## Einfaches Montagekonzept

- Einbaudurchmesser 22,3 mm
- Steckschuhanschluss



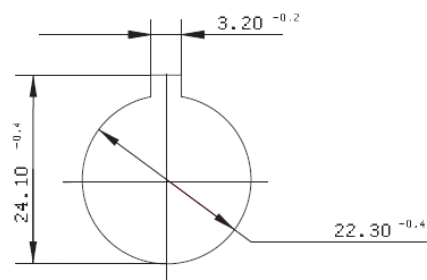
(Abbildung ähnlich)

| Abbildung | Schalter/Taster | Beleuchtet | Montage  | Artikel Nr.   |
|-----------|-----------------|------------|--|---------------|
|           | NOT-HALT-Taster | nein       | Einbaudurchmesser 22,3 mm, Steckschuhanschluss | <b>BW2527</b> |

| Artikel Nr.                    | BW2527                                   |
|--------------------------------|--|
| <b>Allgemeine Daten</b>        |  |
| Gerätetyp                      | NOT-HALT-Tastermodul AS-i                |
| <b>Anschluss</b>               |  |
| Anschlüsse                     | Steckschuhanschluss 2,8 x 0,8 mm         |
| <b>Robustheit</b>              |  |
| Robustheit                     | gemäß IEC 60068-2-3<br>IEC 60068-2-30    |
| Schockfestigkeit               | gemäß EN 60068-2-27                      |
| Vibrationsfestigkeit           | gemäß EN 60068-2-6                       |
| Umweltbeständigkeit            | gemäß IEC 60068-2-11                     |
| <b>Umwelt</b>                  |  |
| Betriebshöhe üNN               | max. 2000 m                              |
| Umgebungstemperatur            | -25 °C ... +70 °C                        |
| Lagertemperatur                | -40 °C ... +80 °C                        |
| Schutzart (EN 60529)           | IP54 / IP20                              |
| Einbautiefe                    | 27 mm                                    |
| Befestigungsart                | Einbauöffnung                            |
| Kontakte                       | Goldkontakte, für 100% sicheres Schalten |
| Kontaktbelegung                | 2 Öffner                                 |
| Anschlagfestigkeit min.        | 100 N                                    |
| Pilzdurchmesser                | 30 mm                                    |
| Lebensdauer min.(Schaltzyklen) | 50.000                                   |
| Maße (B / H / T in mm)         | 60 / 30 / 30                             |

## Einbauöffnung für BW2527

- für 22,3 mm nach IEC 60947-5-1 geeignet
- alle Betätigungselemente sind mit einer Verdrehschutznase ausgestattet



**Bitte Montage-Farbmarkierung beachten!**