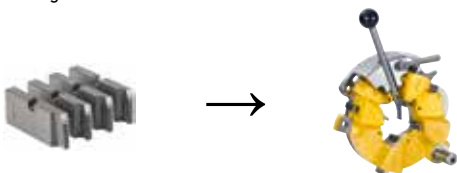


REMS Schneidbacken, Satz

Die bewährten, unverwüstlichen REMS Qualitäts-Schneidbacken mit optimaler Schneidengeometrie garantieren superleichtes Anschneiden, leichtes Gewinde-schneiden und saubere Gewinde. Aus zähhartem, besonders gehärtetem Spezialstahl für Werkstoffe < 500 N/mm² (MPa) für extrem lange Lebensdauer.

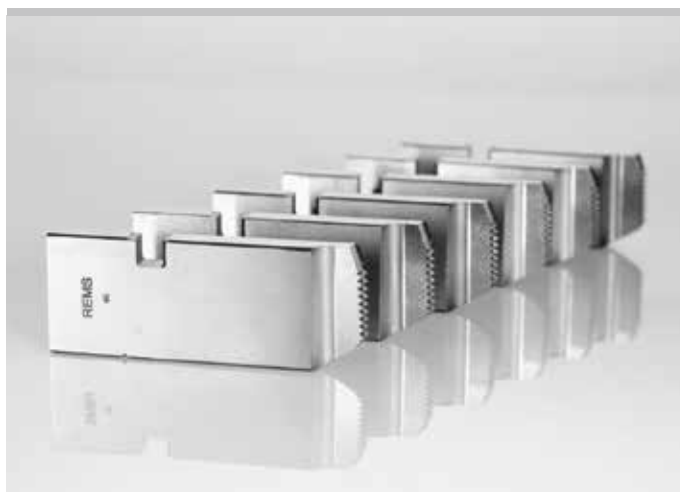
Schneidbacken für andere Gewinde (z. B. BSW) auf Anfrage. HSS Schneidbacken für schwer zerspanbare Werkstoffe ≥ 500 N/mm² (MPa) 50 % Preisaufschlag.

¹⁾ Einige Schneidbacken nur in HSS lieferbar.

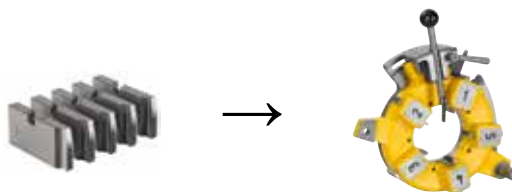


Für Universal-Automatik-Schneidkopf 1/16 – 2"

Gewindeart	Größe	Art.-Nr.
Rohrgewinde R kegelig rechts ISO 7-1, EN 10226 (DIN 2999, BSPT)	R 1/16 – 1/8 HSS ¹⁾	341401RHSS
	R 1/4 – 3/8	341402RWS
	R 1/2 – 3/4	341403RWS
	R 1 – 2	341404RWS
Rohrgewinde G zylindrisch rechts ISO 228-1 (DIN 259, BSPP)	G 1/16 – 1/8	341406RWS
	G 1/4 – 3/8	341407RWS
	G 1/2 – 3/4	341408RWS
	G 1 – 2	341409RWS
Rohrgewinde NPT kegelig rechts Taper Pipe Thread ASME B1.20.1	NPT 1/16 – 1/8 HSS ¹⁾	341411RHSS
	NPT 1/4 – 3/8	341412RWS
	NPT 1/2 – 3/4	341413RWS
	NPT 1 – 2	341414RWS
Rohrgewinde NPSM zylindrisch rechts Straight Pipe Thread ASME B1.20.1	NPSM 1/8	341416RWS
	NPSM 1/4 – 3/8	341417RWS
	NPSM 1/2 – 3/4 HSS ¹⁾	341418RHSS
	NPSM 1 – 2 HSS ¹⁾	341419RHSS
Stahlpanzerrohr-Gewinde Pg DIN 40430	Pg 7	341466RWS
	Pg 9	341467RWS
	Pg 11	341468RWS
	Pg 13,5	341469RWS
	Pg 16	341470RWS
	Pg 21	341471RWS
	Pg 29	341472RWS
	Pg 36	341473RWS
	Pg 42	341474RWS
	Pg 48	341475RWS
Gewinde M für Elektroinstallationsrohre EN 60423	M 16 × 1,5	341493RWS
	M 20 × 1,5	341494RWS
	M 25 × 1,5	341495RWS
	M 32 × 1,5	341496RWS
	M 40 × 1,5	341497RWS
	M 50 × 1,5	341498RWS
	M 63 × 1,5	341499RWS
Bolzenschneidgewinde M ISO 261 (DIN 13)	M 6	341426RWS
	M 8	341427RWS
	M 10	341428RWS
	M 12	341429RWS
	M 14	341430RWS
	M 16	341431RWS
	M 18	341432RWS
	M 20	341433RWS
	M 22	341434RWS
	M 24	341435RWS
	M 27	341436RWS
	M 30	341437RWS
	M 33	341438RWS
	M 36	341439RWS
	M 39	341440RWS
	M 42	341441RWS
	M 45	341442RWS
	M 48	341443RWS
	M 52	341444RWS
	M 56 HSS ¹⁾	341445RHSS
M 60 HSS ¹⁾	341446RHSS	
Bolzenschneidgewinde UNC Unified Inch Screw Thread ASME B1.1	UNC 1/4 – 20 HSS ¹⁾	341476RHSS
	UNC 5/16 – 18	341477RWS
	UNC 3/8 – 16 HSS ¹⁾	341478RHSS
	UNC 7/16 – 14	341479RWS
	UNC 1/2 – 13 HSS ¹⁾	341480RHSS
	UNC 9/16 – 12	341481RWS
	UNC 5/8 – 11 HSS ¹⁾	341482RHSS
	UNC 3/4 – 10 HSS ¹⁾	341483RHSS
	UNC 7/8 – 9 HSS ¹⁾	341484RHSS
	UNC 1 – 8 HSS ¹⁾	341485RHSS
	UNC 1 1/8 – 7	341486RWS
	UNC 1 1/4 – 7 HSS ¹⁾	341487RHSS
	UNC 1 3/8 – 6	341488RWS
	UNC 1 1/2 – 6 HSS ¹⁾	341489RHSS
UNC 1 3/4 – 5	341490RWS	
UNC 2 – 4,5	341491RWS	

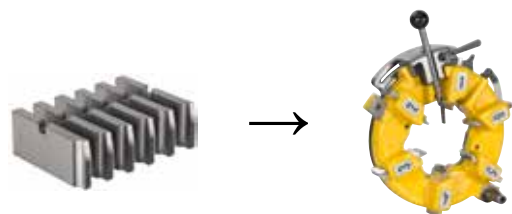


Deutsches Qualitätsprodukt



Für Universal-Automatik-Schneidkopf 2 1/2 – 3"

Gewindeart	Größe	Art.-Nr.
Rohrgewinde R kegelig rechts ISO 7-1, EN 10226 (DIN 2999, BSPT)	R 2 1/2 – 3	381430RWS
Rohrgewinde G zylindrisch rechts ISO 228-1 (DIN 259, BSPP)	G 2 1/2 – 3 HSS ¹⁾	381431RHSS
Rohrgewinde NPT kegelig rechts Taper Pipe Thread ASME B1.20.1	NPT 2 1/2 – 3 HSS ¹⁾	381432RHSS
Rohrgewinde NPSM zylindrisch rechts Straight Pipe Thread ASME B1.20.1	NPSM 2 1/2 – 3 HSS ¹⁾	381433RHSS



Für Universal-Automatik-Schneidkopf 2 1/2 – 4"

Gewindeart	Größe	Art.-Nr.
Rohrgewinde R kegelig rechts ISO 7-1, EN 10226 (DIN 2999, BSPT)	R 2 1/2 – 4	381401RWS
Rohrgewinde G zylindrisch rechts ISO 228-1 (DIN 259, BSPP)	G 2 1/2 – 4 HSS ¹⁾	381405RHSS
Rohrgewinde NPT kegelig rechts Taper Pipe Thread ASME B1.20.1	NPT 2 1/2 – 4 HSS ¹⁾	381410RHSS
Rohrgewinde NPSM zylindrisch rechts Straight Pipe Thread ASME B1.20.1	NPSM 2 1/2 – 4 HSS ¹⁾	381415RHSS