

Kreuzgriffe ähnlich DIN 6335, Form L mit Außengewinde

Artikelbeschreibung/Produktabbildungen



Beschreibung

Werkstoff:

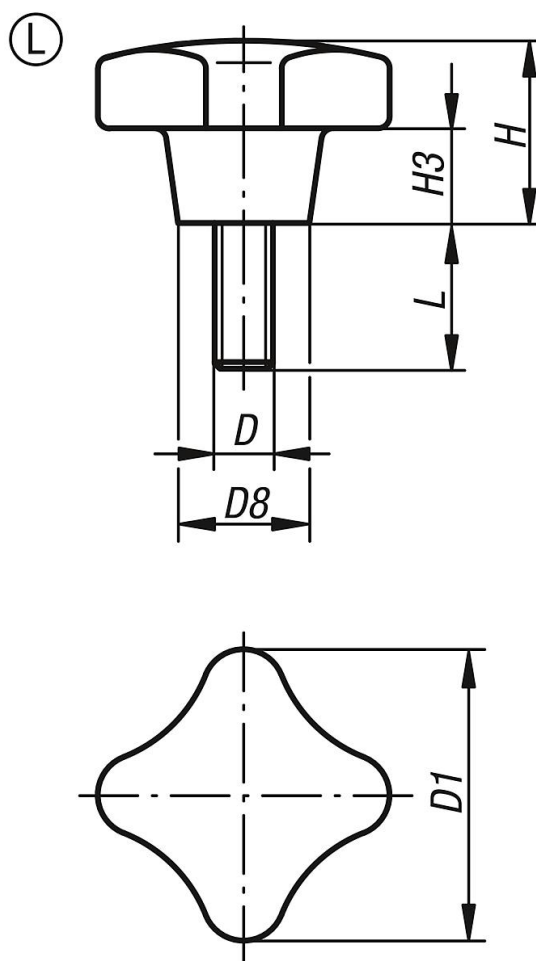
Duroplast PF 31, schwarz.

Gewindebolzen Stahl, verzinkt.

Ausführung:

hochglanzpoliert.

Zeichnungen



Artikelübersicht

Bestellnummer	Form	D	D1	D8	H	H3	L
K0148.505X15	L	M5	25	12	16	8	15
K0148.505X20	L	M5	25	12	16	8	20
K0148.505X25	L	M5	25	12	16	8	25
K0148.505X30	L	M5	25	12	16	8	30
K0148.505X40	L	M5	25	12	16	8	40
K0148.505X50	L	M5	25	12	16	8	50
K0148.506X15	L	M6	32	14	20	10	15
K0148.506X20	L	M6	32	14	20	10	20
K0148.506X25	L	M6	32	14	20	10	25

Kreuzgriffe ähnlich DIN 6335, Form L mit Außengewinde

Artikelübersicht

Bestellnummer	Form	D	D1	D8	H	H3	L
K0148.506X30	L	M6	32	14	20	10	30
K0148.506X40	L	M6	32	14	20	10	40
K0148.506X50	L	M6	32	14	20	10	50
K0148.508X20	L	M8	40	18	25	13	20
K0148.508X25	L	M8	40	18	25	13	25
K0148.508X30	L	M8	40	18	25	13	30
K0148.508X35	L	M8	40	18	25	13	35
K0148.508X40	L	M8	40	18	25	13	40
K0148.508X45	L	M8	40	18	25	13	45
K0148.508X50	L	M8	40	18	25	13	50
K0148.510X20	L	M10	50	22	32	20	20
K0148.510X25	L	M10	50	22	32	20	25
K0148.510X30	L	M10	50	22	32	20	30
K0148.510X35	L	M10	50	22	32	20	35
K0148.510X40	L	M10	50	22	32	20	40
K0148.510X45	L	M10	50	22	32	20	45
K0148.510X50	L	M10	50	22	32	20	50
K0148.512X20	L	M12	63	26	40	25	20
K0148.512X30	L	M12	63	26	40	25	30
K0148.512X40	L	M12	63	26	40	25	40
K0148.512X50	L	M12	63	26	40	25	50
K0148.512X60	L	M12	63	26	40	25	60