

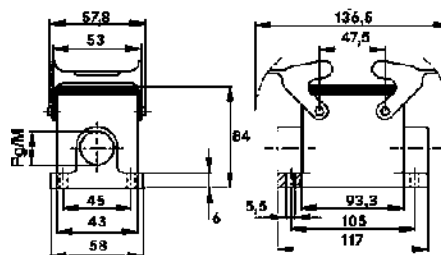
## EPIC® H-B 16 SGRLH

Gehäusebauform H-B. Der Industriestandard.

Das hohe Metallgehäuse besteht aus 2 Querbügeln und 2 Kabeleingängen und ist ideal für den Maschinen- und Anlagenbau geeignet.

### Info

Mehr Platz im Innenraum für die Verkabelung  
Zur einfachen Einführung zweier Kabel  
Schutzart nach UL50E geprüft



Ergänzende Automatisierungskomponenten von Lapp



Maschinen- und Anlagenbau



Mechanische Beständigkeit



Robust



Wasserdicht

### Nutzen

Der Standard bei den Gehäusen. Große Auswahl an unterschiedlichen Einsätzen  
Querbügelversion mit 2 Bügeln für erhöhte Sicherheit

### Anwendungsgebiete

Anlagenbau  
Veranstaltungstechnik  
Kunststoffindustrie

## EPIC® H-B 16 SGRLH

### Produkteigenschaften

Sockelgehäuse, hohe Bauform  
2 Querbügel  
2 Kabeleingänge

### Technische Daten

Klassifikation ETIM 5:	ETIM 5.0 Class-ID: EC000437 ETIM 5.0 Class-Description: Gehäuse für Industriesteckverbinder
Klassifikation ETIM 6:	ETIM 6.0 Class-ID: EC000437 ETIM 6.0 Class-Description: Gehäuse für Industriesteckverbinder
Material:	Gehäuse: Aluminiumlegierung pulverbeschichtet grau Bügel: Stahl verzinkt Dichtung: NBR
Schutzart:	IP 65 (verriegelt) NEMA 250, UL50E: 12, 4 (verriegelt)
VDE-geprüft:	Gutachten mit Fertigungsüberwachung: VDE-REG.-Nr.:B437 UL-geprüft: UL File Number: E75770
Temperaturbereich:	-40°C bis +100°C, kurzzeitig bis +125°C

### Hinweis

Die Fotografien und Grafiken sind nicht maßstäblich und keine detailgetreuen Abbildungen der jeweiligen Produkte. Bei den Preisen handelt es sich um Nettopreise ohne Zuschläge und MwSt. Verkauf nur an Firmenkunden.

**EPIC® H-B 16 SGRLH**

Artikelnummer	Artikelbeschreibung	M	PG	Stück / VPE
H-B Gehäuse: Sockelgehäuse (2 Kabeleingänge, Querbügel, hohe Bauform)				
70086200	H-B 16 SGRLH 21	-	21	5
70086400	H-B 16 SGRLH 29	-	29	5
79086200	H-B 16 SGRLH M25	25	-	5
79086400	H-B 16 SGRLH M32	32	-	5

Letzte Änderung (02.09.2020)

©2020 Lapp Group - all rights reserved.

Produktmanagement [www.lappkabel.de](http://www.lappkabel.de)Die aktuellen technischen Daten finden Sie im dazugehörigen Datenblatt.  
PN 0456 / 02\_03\_16