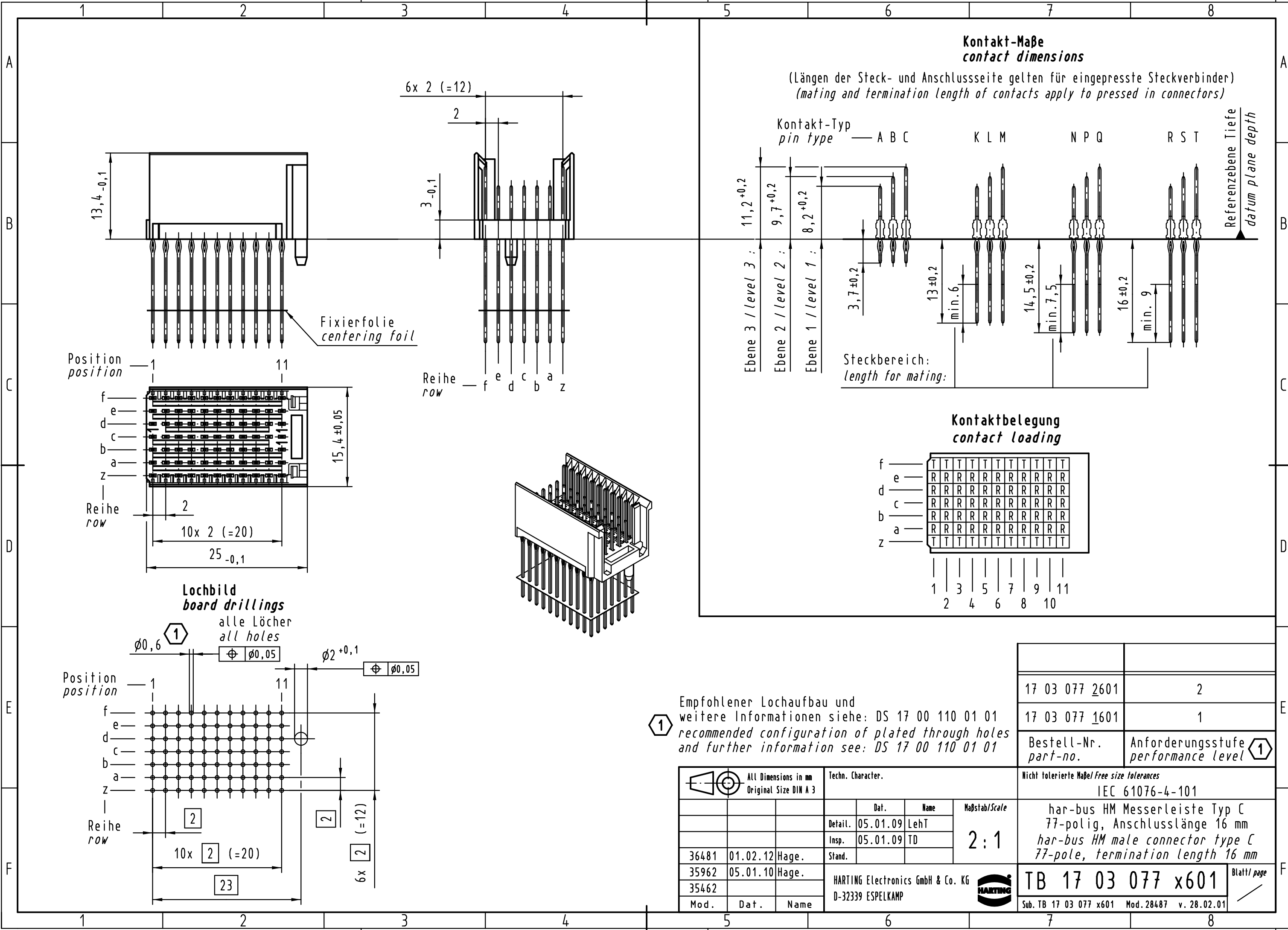
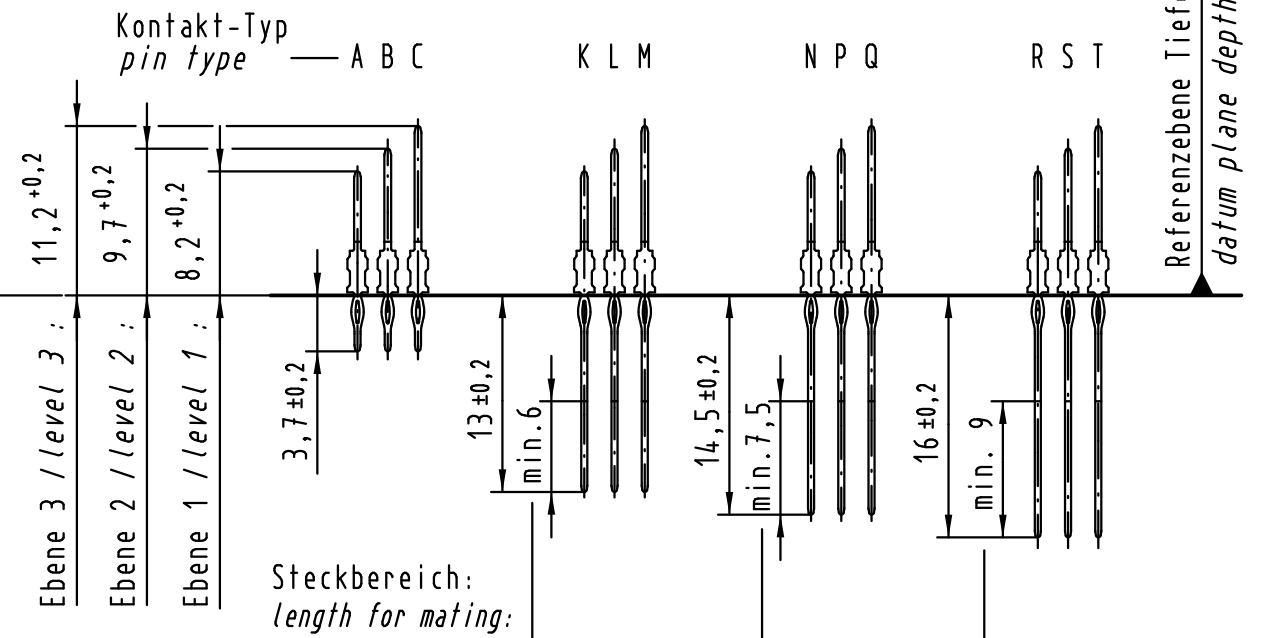


Alle Rechte vorbehalten/ All rights reserved

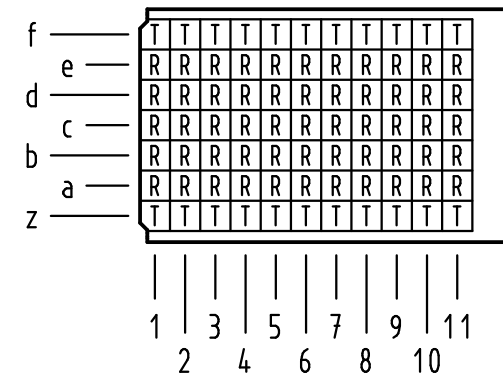


**Kontakt-Maße**  
**contact dimensions**

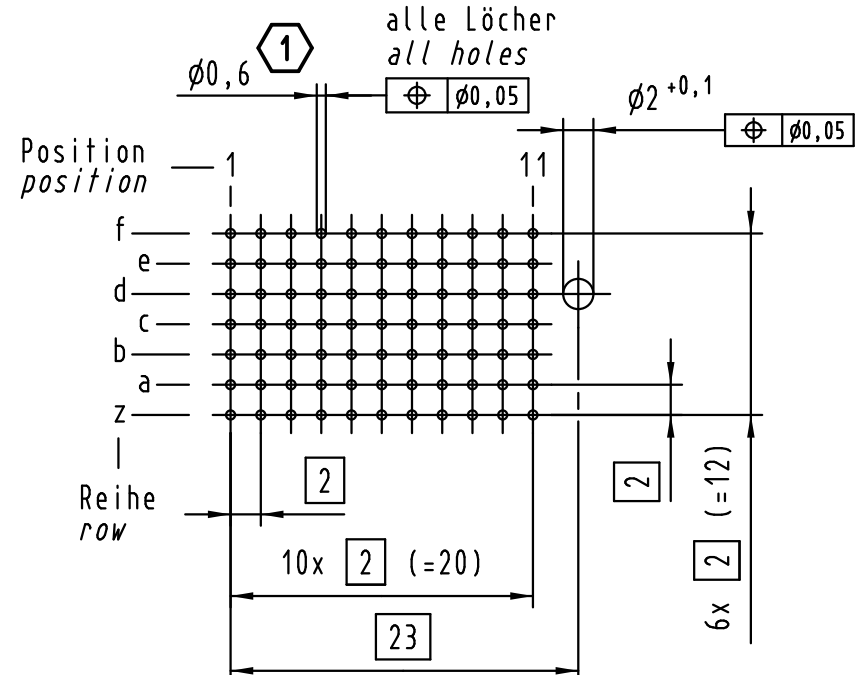
(Längen der Steck- und Anschlussseite gelten für eingepresste Steckverbinder)  
(mating and termination length of contacts apply to pressed in connectors)



**Kontaktbelegung**  
**contact loading**



**Lochbild**  
**board drillings**



1  
Empfohlener Lochaufbau und weitere Informationen siehe: DS 17 00 110 01 01  
recommended configuration of plated through holes and further information see: DS 17 00 110 01 01

17 03 077 2601	2
17 03 077 1601	1
Bestell-Nr. part-no.	Anforderungsstufe performance level 1

All Dimensions in mm Original Size DIN A 3		Techn. Character.			Nicht tolerierte Maßel Free size tolerances IEC 61076-4-101	
		Dat.	Name	Maßstab/Scale	har-bus HM Messerleiste Typ C 77-polig, Anschlusslänge 16 mm har-bus HM male connector type C 77-pole, termination length 16 mm	
		Detail.	05.01.09 LeHT	2:1		
		Insp.	05.01.09 TD			
		Stand.				
36481	01.02.12 Hage.	HARTING Electronics GmbH & Co. KG			TB 17 03 077 x601	Blatt/ page
35962	05.01.10 Hage.	D-32339 ESPELKAMP				
35462		Mod.	Dat.	Name	Sub. TB 17 03 077 x601 Mod. 28487 v. 28.02.01	