

B7015207

ERGO-CASE M, hoch

Ergonomisch geformtes Gehäusedesign zum Tragen am Körper. Vertieft liegendes Bedienfeld zum Schutz der Folientastatur. Plane Fläche für individuelle Schnittstellen an der Stirnseite.

Ausführung

Mit hohem Oberteil

Lieferumfang

1 Ober- und Unterteil, Montage-Set



TECHNISCHE DATEN

| | |
|-----------|--|
| Material | ABS (UL 94 HB) |
| Schutzart | IP 54 opt. Erforderliches Zubehör: Dichtung |
| Farbe | grauweiß RAL 9002 |
| Standards | RoHS konform, REACH konform |

Die Schutzangaben beziehen sich auf Leergehäuse (ohne Modifikationen) unter Einhaltung der Normbedingungen nach EN 60529.

| | |
|-------------------------|----------|
| Länge | 150 mm |
| Breite | 100 mm |
| Höhe | 55 mm |
| Platinenlänge Oberteil | 128 mm |
| Platinenbreite Oberteil | 72 mm |
| Folienlänge | 101,8 mm |
| Folienbreite | 58,2 mm |

Bitte die Maße an aktuellen Teilen abnehmen. Diese unterliegen material- und produktionsspezifischen Fertigungstoleranzen.

KAUFMÄNNISCHE DATEN

| | |
|--------------------------------|-------------|
| Gewicht/1 Stück | 139 g |
| Warentarifnummer (OKW Produkt) | 39269097 |
| Herstellungsland | Deutschland |

B7015207

ERGO-CASE M, hoch

KUNDENSPEZ. MODIFIKATIONEN

Was benötigen Sie für Ihr persönliches Produkt? Bei Bedarf liefern wir Ihnen die Gehäuse/Drehknöpfe einbaufertig mit allen notwendigen Modifikationen und Veredelungen. Wir beraten Sie gerne. Fragen Sie an!

Produktoptionen für B7015207



Mechanische
Bearbeitung



Lackieren



Bedruckung



Laserbeschriftung



Dekorfolien



Sondermaterial



EMV Schutz



Konfektion / Montage

B7015207

ERGO-CASE M, hoch

ZUBEHÖR "SCHUTZ"



B7110005
Dichtung M



B7115108
Protector M, hoch
TPE
vulkan

ZUBEHÖR "WAND/HALTER"



A9178007
Kontakte, männlich
vergoldet



B7110028
Befestigungselemente L / M / S
PA 6
vulkan



B7110048
Wandhalter-Set S / M
PA 6
vulkan

ZUBEHÖR "TRAGEN"



A9100001
Ringöse
PA 6
vulkan



B7110028
Befestigungselemente L / M / S
PA 6
vulkan



B7110107
Ansteckclip S / M
PA 6
grauweiß RAL 9002



B7110129
Gurtband
schwarz
450x35mm



B7110139
Gurtband
schwarz
1200x30mm



B7110149
Gurtband
schwarz
1500x30mm

B7015207

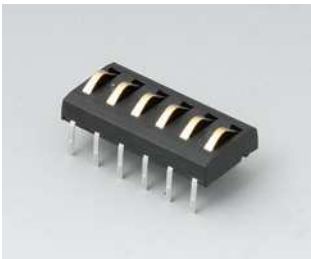
ERGO-CASE M, hoch

ZUBEHÖR "SCHRAUBEN"

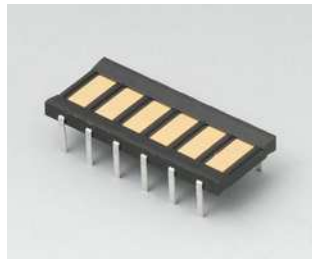


A0305031
Selbstformende Schraube 2,5 x
6 mm (PZ1)

ZUBEHÖR



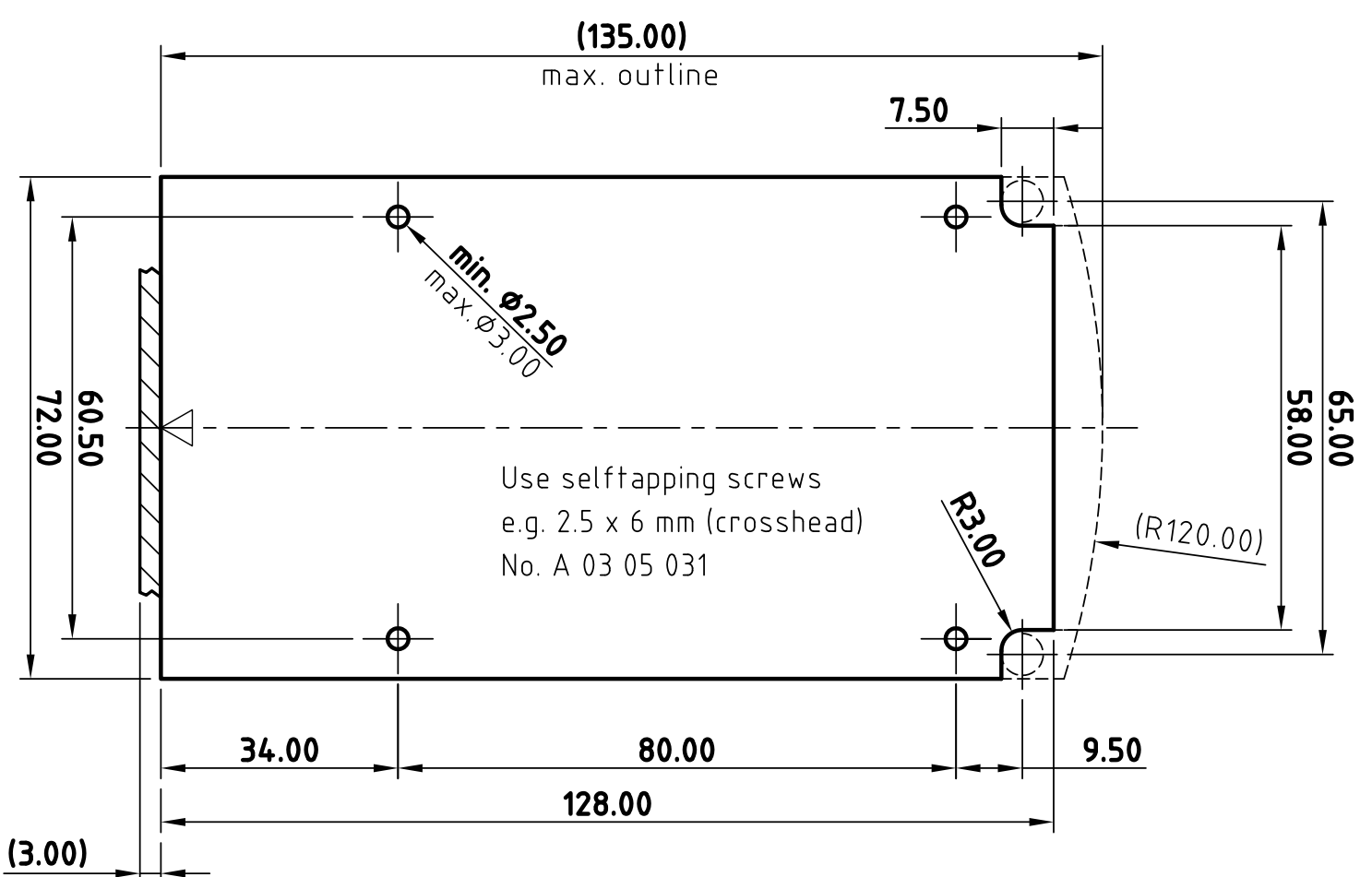
A9178007
Kontakte, männlich
vergoldet



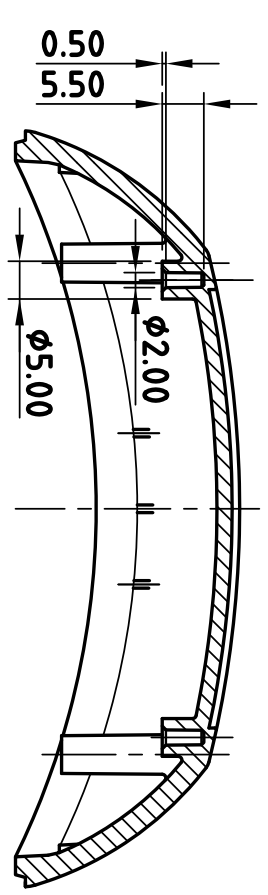
A9178008
Kontakte, weiblich
vergoldet

Technische Änderungen vorbehalten. © OKW Gehäusesysteme, Buchen/Deutschland.

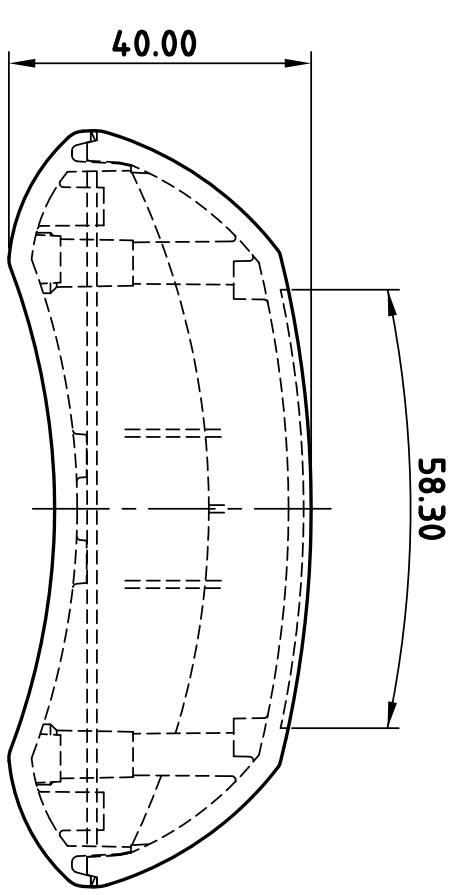
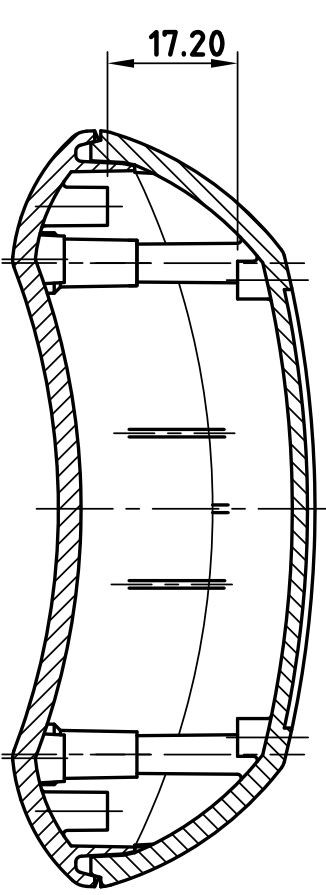
Platine fürs flache Oberblei
PCB for the flat top



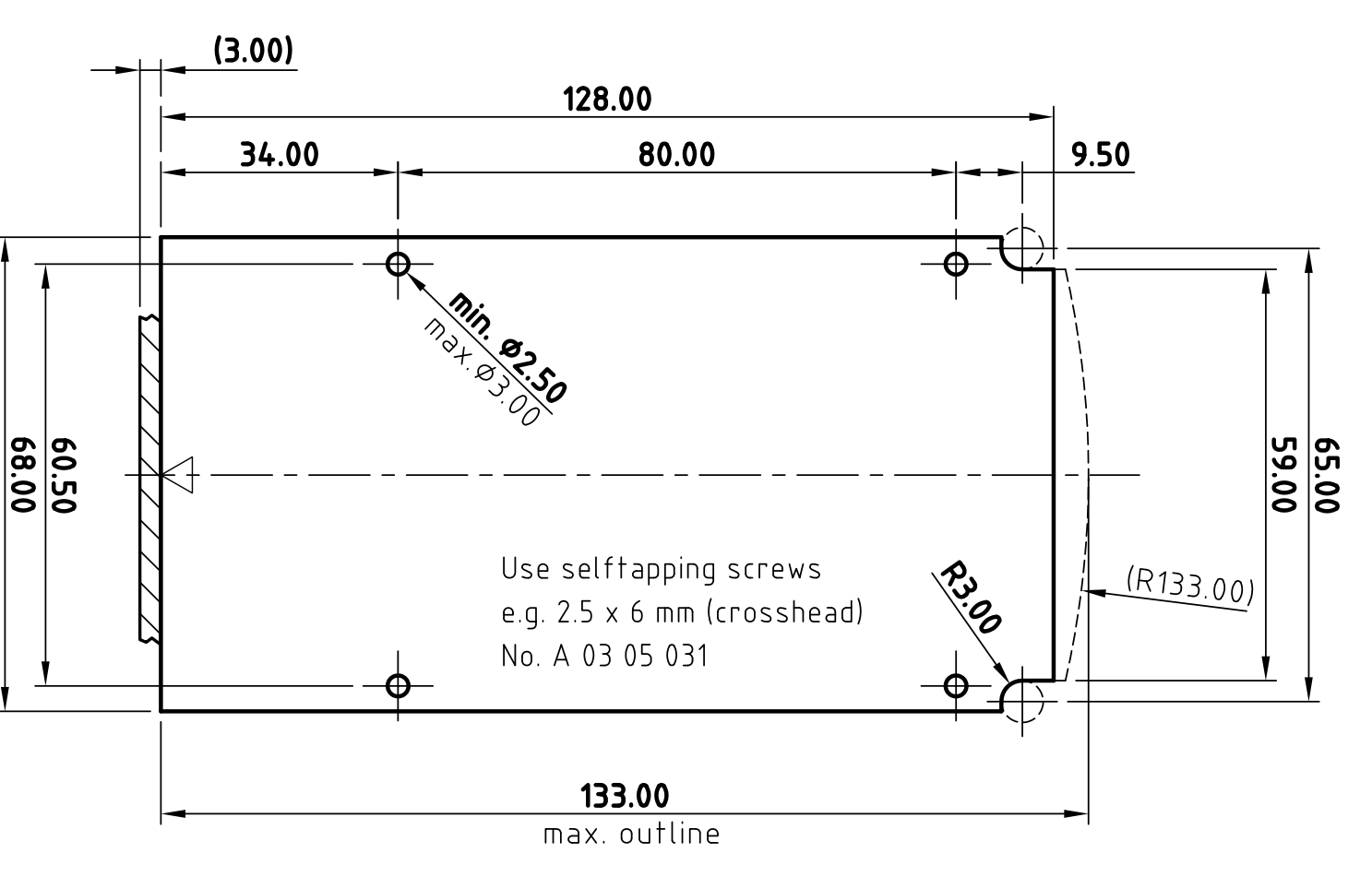
Schnitt C-C
section



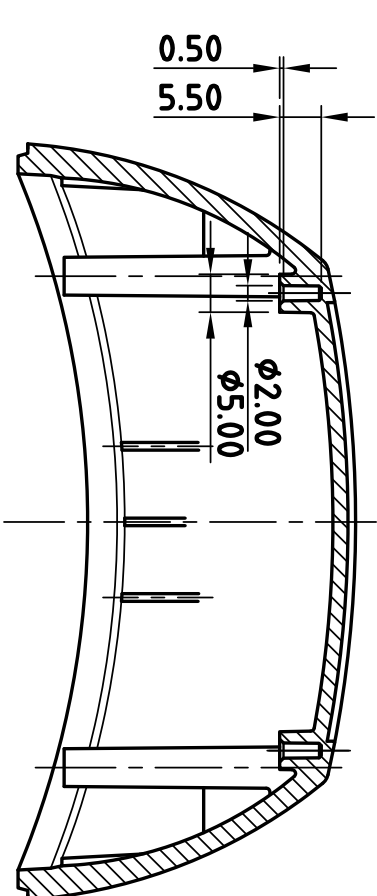
Schnitt A-A
section



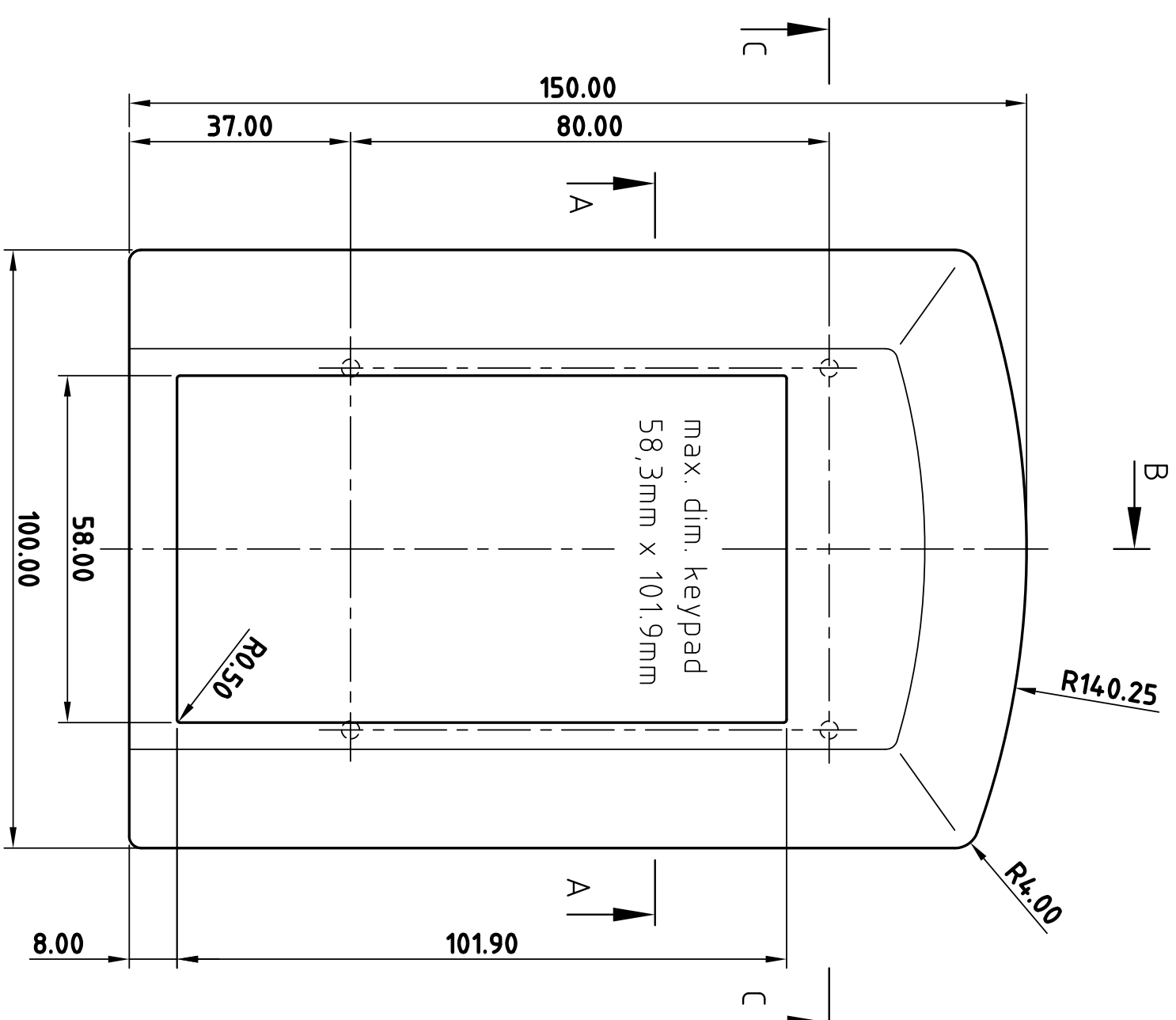
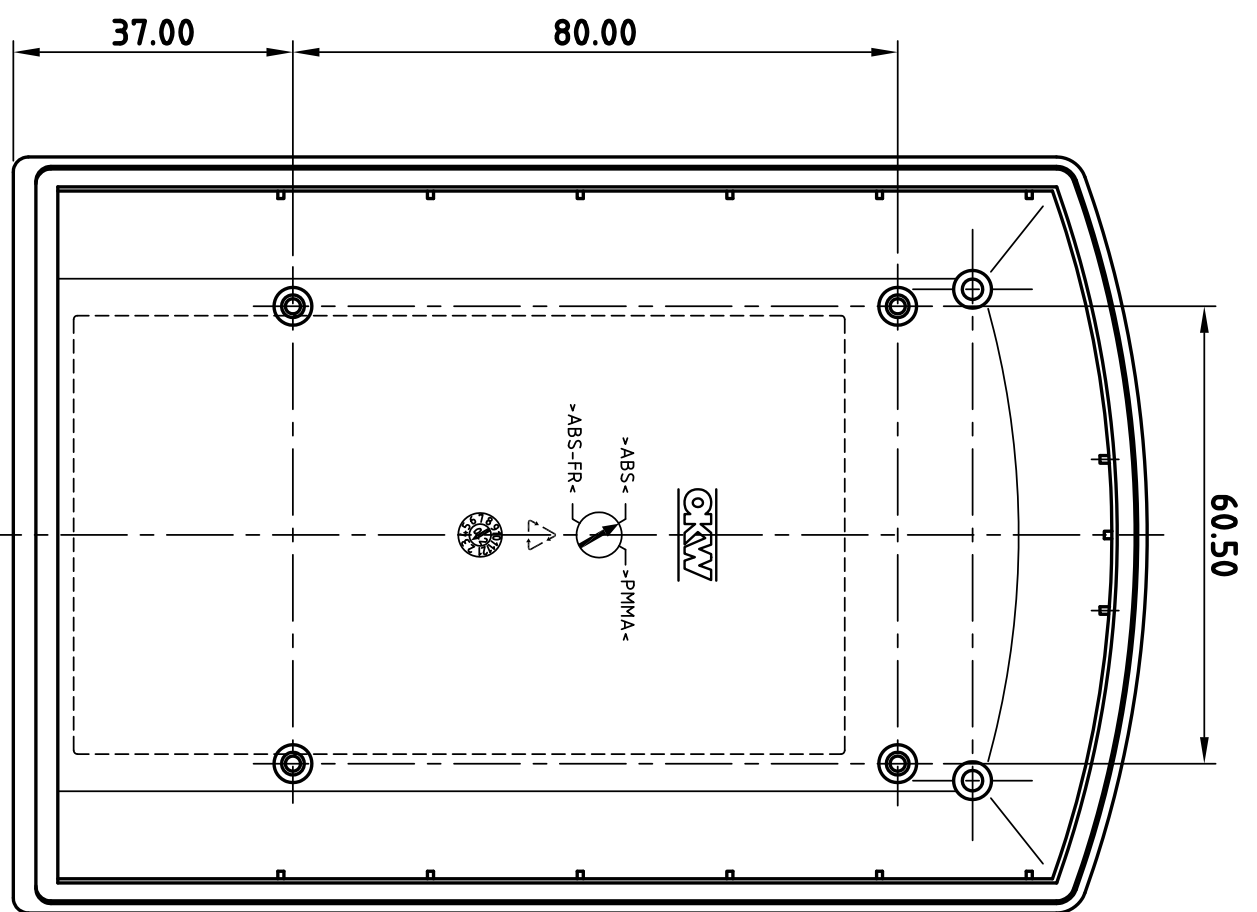
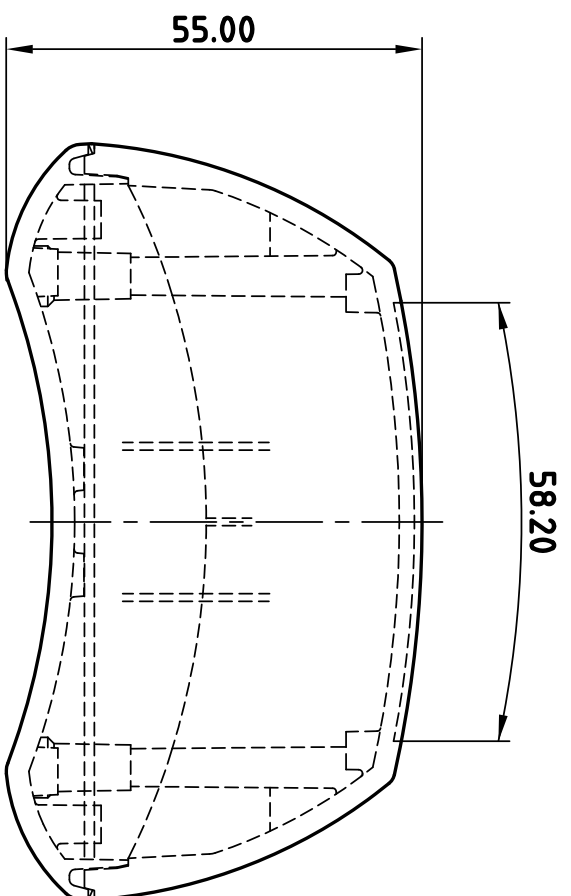
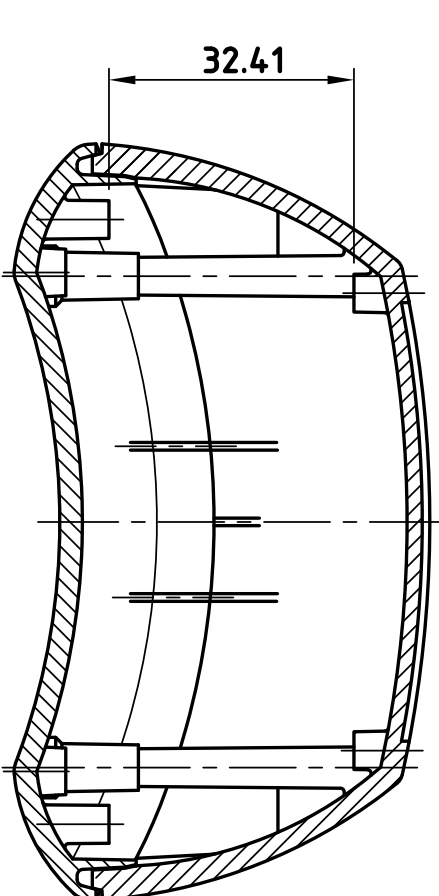
Platine fürs hohe Oberblei
PCB for the high top



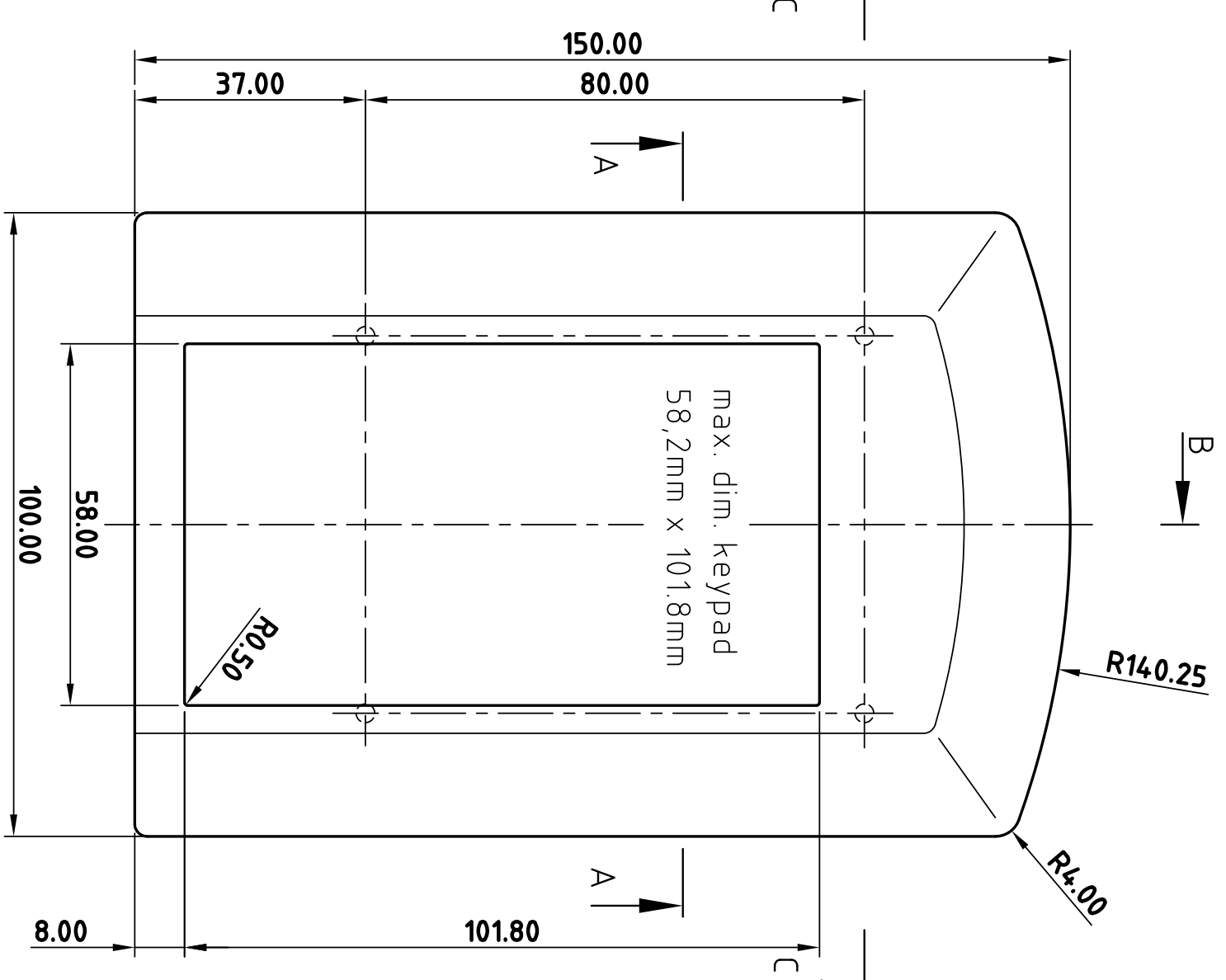
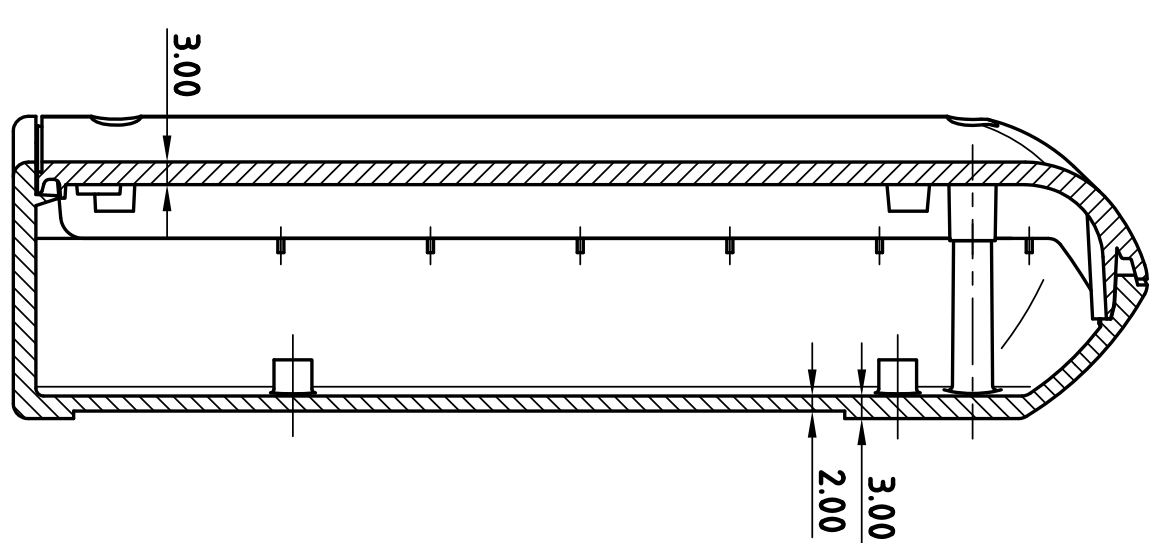
Schnitt C-C
section



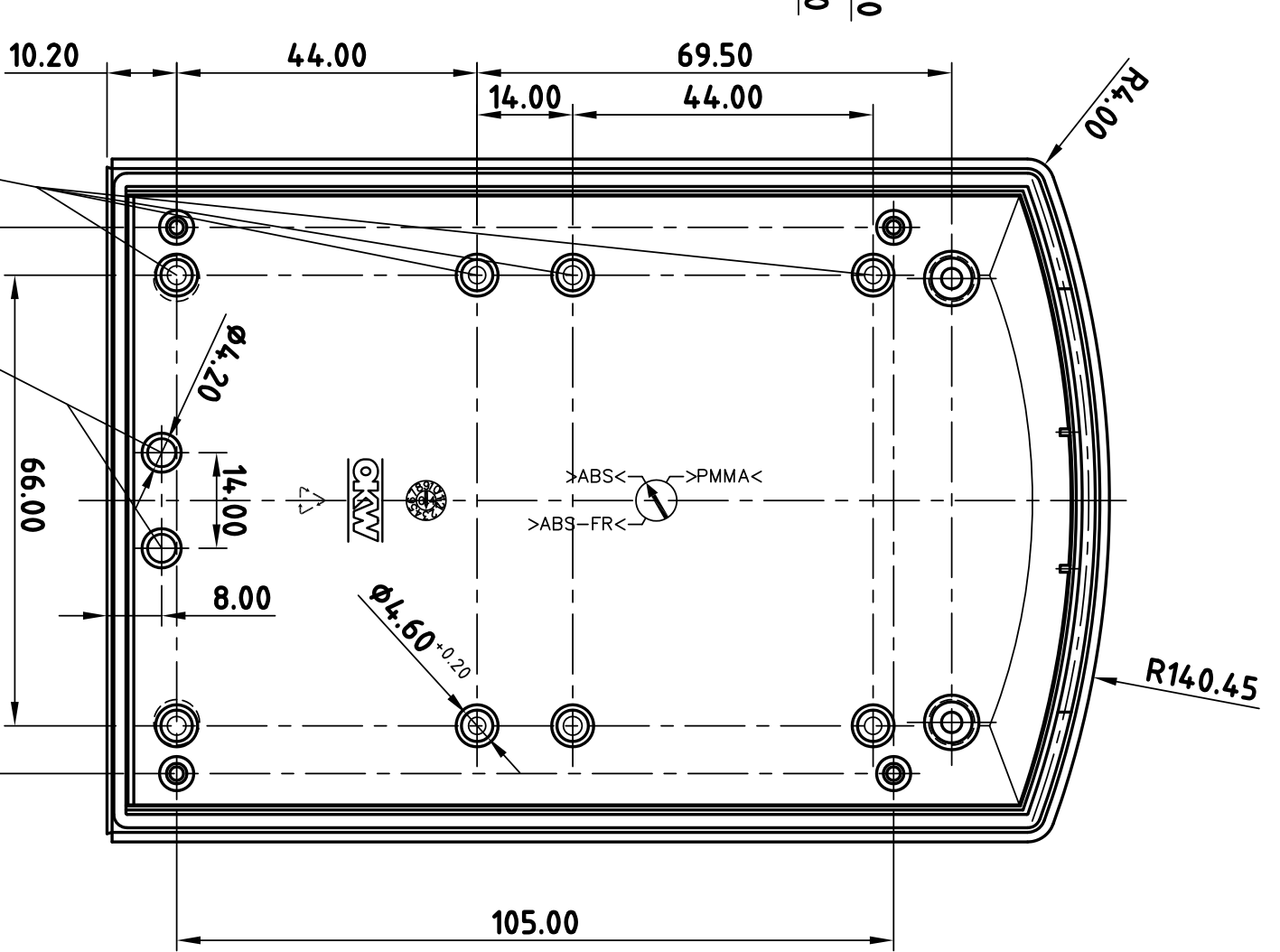
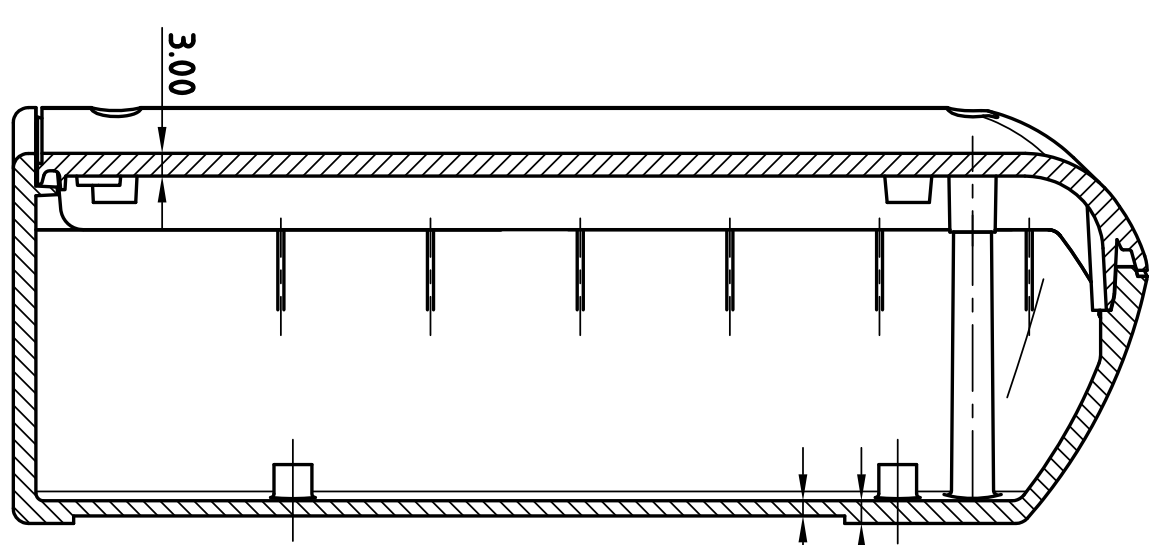
Schnitt A-A
section



Schnitt B-B
section



Schnitt B-B
section



vorgeformte Zentrierung zum Durchbohren
(für Gurtschrauben-Befestigung) H (PH1)
pre-shaped for boring through
(for strap attachment) H (PH1)

Z (PZ1)

Informationsskopie
Copy for Information
will not be updated

Informationsskopie
Copy for Information
will not be updated

| | | | |
|--------------------|---------------|-----------------------|-------------|
| ESR art.: 002/2004 | Titelversion: | ANERSUNG | DN 6 T9 2 |
| ESR var.: HPH1 | Version: | K1112 | MASSAB: 1:1 |
| Produktname: | Hersteller: | GEHÄUSE SYSTEME | |
| Produktcode: | Produktcode: | ERGO-CASE M | |
| Produktcode: | Produktcode: | ohne Batteriefach F/H | |
| Produktcode: | Produktcode: | B701.2. | |

Informationsskopie
Copy for Information
will not be updated