

A9166002

Kontaktbrücke, 2 x AAA

Verwendung: In Verbindung mit den Batteriekontakten A9166001 ist eine Überbrückung und damit eine Reihenschaltung möglich.

Lieferumfang

1 Kontaktbrücke



TECHNISCHE DATEN

Material	Stahl
Farbe	verzinkt
Standards	RoHS konform, REACH konform

Bitte die Maße an aktuellen Teilen abnehmen. Diese unterliegen material- und produktionsspezifischen Fertigungstoleranzen.

KAUFMÄNNISCHE DATEN

Gewicht/1 Stück	1 g
Warentarifnummer (OKW Produkt)	73201090
Herstellungsland	Deutschland

A9166002

Kontaktbrücke, 2 x AAA

SYSTEMKOMPONENTEN ZUM KOMPLETTIEREN



A9066107
SMART-CASE M, Ausf. I
ABS (UL 94 HB)
grauweiß RAL 9002
96x47x24mm
IP 40



A9066109
SMART-CASE M, Ausf. I
ABS (UL 94 HB)
schwarz RAL 9005
96x47x24mm
IP 40



A9066117
SMART-CASE M, Ausf. II
ABS (UL 94 HB)
grauweiß RAL 9002
96x47x24mm
IP 40



A9066119
SMART-CASE M, Ausf. II
ABS (UL 94 HB)
schwarz RAL 9005
96x47x24mm
IP 40



A9066209
SMART-CASE M, Ausf. I
PMMA (IR) (UL 94 HB)
schwarz RAL 9005
96x47x24mm
IP 40



A9066219
SMART-CASE M, Ausf. II
PMMA (IR) (UL 94 HB)
schwarz RAL 9005
96x47x24mm
IP 40



B5010007
Unter- und Oberteil R110 F
ABS (UL 94 HB)
grauweiß RAL 9002
ø110x30mm



B5010009
Unter- und Oberteil R110 F
ABS (UL 94 HB)
schwarz RAL 9005
ø110x30mm



B5010107
Unter- und Oberteil R110 H
ABS (UL 94 HB)
grauweiß RAL 9002
ø110x38mm



B5010109
Unter- und Oberteil R110 H
ABS (UL 94 HB)
schwarz RAL 9005
ø110x38mm



B5010207
Unter- und Oberteil R110 F
ABS (UL 94 HB)
grauweiß RAL 9002
ø110x38mm



B5010209
Unter- und Oberteil R110 F
ABS (UL 94 HB)
schwarz RAL 9005
ø110x38mm



B5010307
Unter- und Oberteil R110 H
ABS (UL 94 HB)
grauweiß RAL 9002
ø110x41mm



B5010309
Unter- und Oberteil R110 H
ABS (UL 94 HB)
schwarz RAL 9005
ø110x41mm



B5011217
Socket 30°
ABS (UL 94 HB)
grauweiß RAL 9002



B5011219
Socket 30°
ABS (UL 94 HB)
schwarz RAL 9005

A9166002

Kontaktbrücke, 2 x AAA



B5011317
Sockel 55°
ABS (UL 94 HB)
grauweiß RAL 9002



B5011319
Sockel 55°
ABS (UL 94 HB)
schwarz RAL 9005



B5011857
Batteriefachdeckel
ABS (UL 94 HB)
grauweiß RAL 9002



B5011859
Batteriefachdeckel
ABS (UL 94 HB)
schwarz RAL 9005



B5012207
Unter- und Oberteil S110 F
ABS (UL 94 HB)
grauweiß RAL 9002
110x110x38mm



B5012209
Unter- und Oberteil S110 F
ABS (UL 94 HB)
schwarz RAL 9005
110x110x38mm



B5015007
Unter- und Oberteil O160 F
ABS (UL 94 HB)
grauweiß RAL 9002
160x110x30mm



B5015009
Unter- und Oberteil O160 F
ABS (UL 94 HB)
schwarz RAL 9005
160x110x30mm



B5015107
Unter- und Oberteil O160 H
ABS (UL 94 HB)
grauweiß RAL 9002
160x110x38mm



B5015109
Unter- und Oberteil O160 H
ABS (UL 94 HB)
schwarz RAL 9005
160x110x38mm



B5015207
Unter- und Oberteil O160 F
ABS (UL 94 HB)
grauweiß RAL 9002
160x110x38mm



B5015209
Unter- und Oberteil O160 F
ABS (UL 94 HB)
schwarz RAL 9005
160x110x38mm



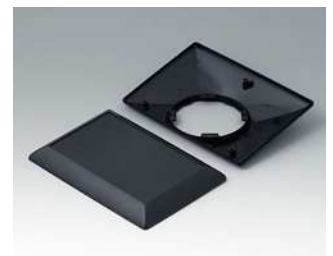
B5015307
Unter- und Oberteil O160 H
ABS (UL 94 HB)
grauweiß RAL 9002
160x110x41mm



B5015309
Unter- und Oberteil O160 H
ABS (UL 94 HB)
schwarz RAL 9005
160x110x41mm



B5017207
Unter- und Oberteil E160 F
ABS (UL 94 HB)
grauweiß RAL 9002
160x110x38mm



B5017209
Unter- und Oberteil E160 F
ABS (UL 94 HB)
schwarz RAL 9005
160x110x38mm

A9166002

Kontaktbrücke, 2 x AAA



B5111107
Batteriefach, 2 x AAA
ABS (UL 94 HB)
grauweiß RAL 9002



B5111109
Batteriefach, 2 x AAA
ABS (UL 94 HB)
schwarz RAL 9005

Technische Änderungen vorbehalten. © OKW Gehäusesysteme, Buchen/Deutschland.