

Schmelzsicherung, 10,3 x 38 mm, 1000 VDC, Photovoltaik, gPV

new



Standard

PCB-Version

1000VDC · gPV

**Beschreibung**

- Entspricht den neuen UL- und IEC-Solarnormen
- UL zugelassen für 1000 VDC
- Hohes Ausschaltvermögen von 20 kA @ 1000 VDC
- Tiefes min. Schaltvermögen von 1.35 x In
- Erfüllt die Anforderungen von IEC 61730-2 für PV-Modulsicherheit

**Standards**

- IEC 60269-6
- UL 2579

**Zulassungen**

- VDE Ausweisnummer: 40033592
- UL Ausweisnummer: E345791

**Anwendungen**

- Alle Photovoltaik-Anwendungen
- Wechselrichter
- Batterie-Laderegler
- In-Line Schutz
- Strangsicherung


**Referenzen**

Zugehöriger Sicherungshalter FSO; CSO; 231660

**Weblinks**

[pdf-Datenblatt](#), [html-Datenblatt](#), [Allgemeine Produktinformationen](#), [Zulassungen](#), [CE-Konformitätserklärung](#), [RoHS](#), [CHINA-RoHS](#), [e-Shop](#), [SCHURTER-Stock-Check](#), [Distributor-Stock-Check](#), [Detailanfrage zu Typ](#)

**Technische Daten**

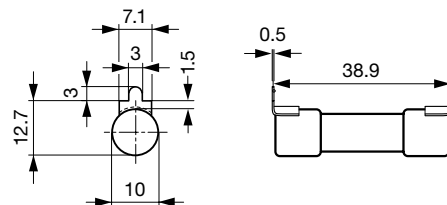
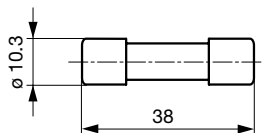
Nennspannung	1000VDC
Nennstrom	1 - 30A
Ausschaltvermögen	20kA
Charakteristik	gPV
Montage	Einsatz, PCB/THT
Zulässige Umgebungstemp.	-50 °C bis 125 °C
Einzelgewicht	8.3 g
Lagerbedingungen	0 °C bis 60 °C, max. 70% r.F.
Stempelung	 Typ, Strom, Prüfspannung, Schaltvermögen, Charakteristik, Zulassungen

**Abmessungen**

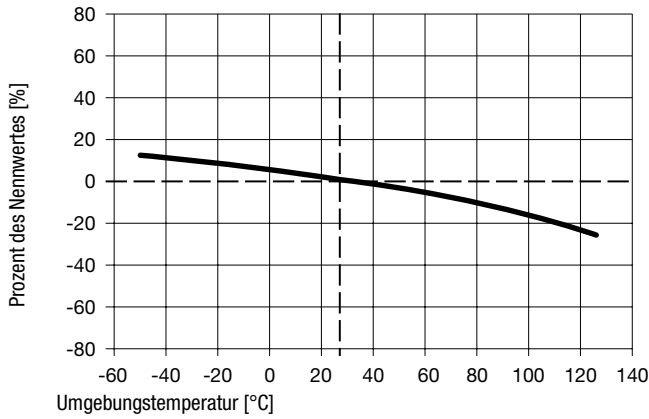
Standard

10.3 mm

PCB



## Derating Kurven



## Schmelzeiten

Nennstrom  $I_n$     1.0 x  $I_n$  min.    1.13 x  $I_n$  min.    1.35 x  $I_n$  min.    1.45 x  $I_n$  max.    2.0 x  $I_n$  max.

1 A - 30 A            60 min            60 min            60 min            60 min            4 min

## Varianten

Nennstrom [A]	Montage	Nennspannung [VDC]	Aus-schaltver-mögen	Verlustlei-stung 1.0 $I_n$ typ. [mW]	Schmelz-integral 20 kA typ. [A <sup>2</sup> s]			Bestell-Nummer
1	Standard	1000	1)	602	0.554	●	●	0090.0001
2	Standard	1000	1)	1586	4.755	●	●	0090.0002
3	Standard	1000	1)	1504	7.882	●	●	0090.0003
4	Standard	1000	1)	1491	23.03	●	●	0090.0004
5	Standard	1000	1)	1465	42.6	●	●	0090.0005
6	Standard	1000	1)	1348	80.25	●	●	0090.0006
8	Standard	1000	1)	1610	199	●	●	0090.0008
10	Standard	1000	1)	1760	401	●	●	0090.0010
12	Standard	1000	1)	1965	642	●	●	0090.0012
15	Standard	1000	1)	1914	505	●	●	0090.0015
20	Standard	1000	1)	2810	1313	●	●	0090.0020
25	Standard	1000	1)	2981	2371	●	●	0090.0025
30	Standard	1000	1)	3923	2679	●	●	0090.0030
1	PCB	1000	1)	602	0.554	●	●	0090.1001
2	PCB	1000	1)	1586	4.755	●	●	0090.1002
3	PCB	1000	1)	1504	7.882	●	●	0090.1003
4	PCB	1000	1)	1491	23.03	●	●	0090.1004
5	PCB	1000	1)	1465	42.6	●	●	0090.1005
6	PCB	1000	1)	1348	80.25	●	●	0090.1006
8	PCB	1000	1)	1610	199	●	●	0090.1008
10	PCB	1000	1)	1760	401	●	●	0090.1010
12	PCB	1000	1)	1965	642	●	●	0090.1012
15	PCB	1000	1)	1914	505	●	●	0090.1015
20	PCB	1000	1)	2810	1313	●	●	0090.1020
25	PCB	1000	1)	2981	2371	●	●	0090.1025
30	PCB	1000	1)	3923	2679	●	●	0090.1030

1) 20 kA @ 1000 VDC, L/R < 2ms

**Verpackungseinheit**    Standard Version    Kartonschachtel (10 St.)  
    PCB Version                    Kartonschachtel (100 St.)

Zeit-Strom-Kennlinien

