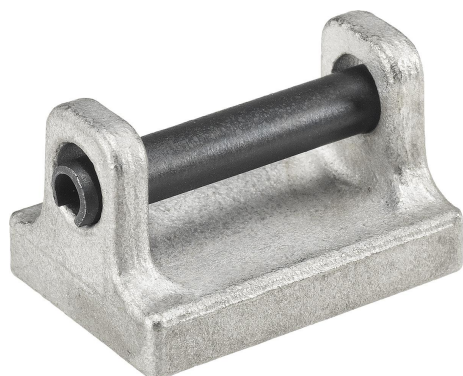


Elementy dociskowe do łań nasuwanych, forma A, gładka

Opis artykułu/ilustracje produktu

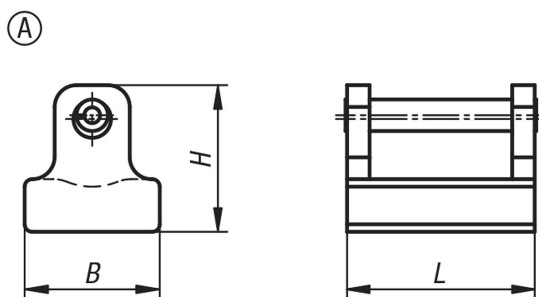


Opis

Materiał:
Stal nierdzewna.

Wskazówka:
Do łań nasuwanych można zamontować elementy dociskowe o powierzchni gładkiej.

Rysunki



Przegląd artykułów

Nr Zamówienia	Forma	B	H	L
K1215.019	A	12	14	19
K1215.025	A	18	19,5	25
K1215.030	A	20	24	30
K1215.036	A	25	28	36