

15

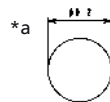
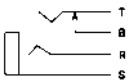
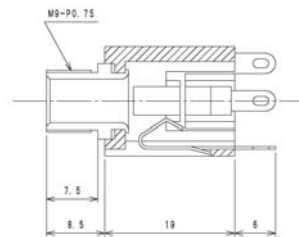
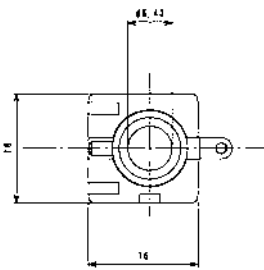
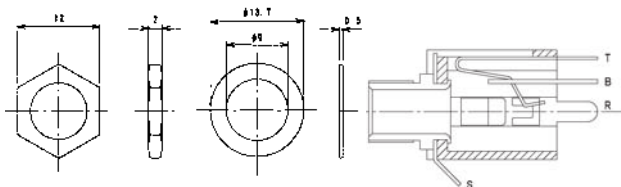
KLBPS 3

Klinken-Steckverbinder



Klinkeneinbaukupplung nach JIS C 6560 JC63J3Z, 6,35 mm,
3-polig/stereo, mit Öffner und Lötäugen, für
Rückseitenmontage

Status: Aktiv



*a Einbauöffnung

Umgebungsbedingungen

Temperaturbereich -20 °C/+70 °C

Werkstoffe

Kontaktträger PC, V-2 nach UL94
 Kontakt Cu-Legierung, vernickelt/versilbert
 Sechskantmutter Stahl, vernickelt
 Unterlegscheibe Stahl, vernickelt

Mechanische Daten

Steckzyklen ≥ 10000
 Steckkraft 5-40 N
 Ziehkraft 5-40 N

Elektrische Daten (bei T_u 20 °C)

Durchgangswiderstand $\leq 30 \text{ m}\Omega$
 Bemessungsstrom 2 A
 Bemessungsspannung 34 V AC/DC
 Bemessungsstoßspannung 250 V/60 s
 Isolationswiderstand $\geq 50 \text{ M}\Omega$

Zugehörige Produkte

Gegenstücke
 ☑ KLS 3

15

KLBPS 3

Bestellbezeichnung	Polzahl	VE (Stück)	MDQ (Stück)
KLBPS 3	3	50	400

Verpackung:

lose im Karton oder Kunststoffbeutel