

Elektrisch leitfähiger Polyethylenschlauch, leicht

Anwendungen

- flexibler Schlauch für Gase und für Stäube, Pulver, Fasern
- Absaugarm
- Galvanik Absaugung
- Chemieindustrie: Chemiedämpfe, Gaspendelschlauch an Verladearm, Farbdämpfe, Farbnebelabsaugung
- explosionsgefährdeter Bereich
- Bergwerk, Mine, Tunnelbau: Bewetterung, Methangas-Absaugung

Eigenschaften

- leichte Ausführung
- hochflexibel + stauchbar
- gute Laugen- und Säurenbeständigkeit
- extrem gute Chemikalienbeständigkeit
- Wandung elektrisch leitfähig: Durchgangswiderstand und Oberflächenwiderstand $<10^3 \Omega$
- gemäß TRGS 727 und ATEX 2014/34/EU (1999/92/EG): zum pneumatischen Transport brennbarer Stäube und Schüttgüter (Zone 20, 21, 22 im Inneren), zur Aspiration brennbarer Stäube (Zone 22 im Inneren), zum Fördern für brennbare Flüssigkeiten (innen Zone 0, 1, 2), zum Fördern für nicht brennbare Flüssigkeiten, zum Einsatz in Zone 1 und 2 (Gase), zum Einsatz in Zone 0 (Gase)
- RoHS konform

Temperaturbereich

- 35°C bis 80°C

Konstruktion, Werkstoff

patentierter PROTAPE® Folienschlauch

- in der Wandung eingebetteter Federstahldraht
- Wandung: elektrisch leitfähiges Polyethylen (PE)
- Wandstärke ca. 0,4 mm

Liefervarianten

- weitere Abmessungen und Längen auf Anfrage lieferbar
- schwarz (Standard)
- kundenspez. Sonderaufdruck

Ø-Innen in / mm	Ø-Außen mm	Über- druck bar	Unter- druck bar	Biege- radius mm	Gewicht kg/m	Lager- längen m	Bestellnummer
- / 40	47	0,470	0,280	27	0,300	10	322-0040-1003
2 / 50-51	58	0,380	0,240	33	0,180	10	322-0050-1003
2,36 / 60	68	0,315	0,190	38	0,210	10	322-0060-1003
3 / 75-76	83	0,255	0,130	46	0,260	10	322-0075-1003
- / 80	88	0,240	0,120	48	0,290	10	322-0080-1003
3,5 / 89-90	98	0,210	0,100	53	0,310	10	322-0090-1003
4 / 100-102	108	0,190	0,080	58	0,370	10	322-0100-1003
- / 110	118	0,175	0,075	63	0,400	10	322-0110-1003
4,72 / 120	128	0,160	0,070	68	0,440	10	322-0120-1003
5 / 125-127	133	0,155	0,055	71	0,470	10	322-0125-1003
5,5 / 140	148	0,135	0,050	78	0,520	10	322-0140-1003
6 / 150-152	158	0,125	0,050	83	0,550	10	322-0150-1003
6,3 / 160	168	0,120	0,045	88	0,580	10	322-0160-1003
7 / 178-180	188	0,105	0,035	98	0,670	10	322-0180-1003
8 / 200-203	208	0,095	0,035	108	0,730	10	322-0200-1003
- / 250	258	0,075	0,015	133	0,990	10	322-0250-1003
- / 300	309	0,065	0,010	159	1,250	10	322-0300-1003

Über- und Unterdruck sind empfohlene Betriebsgrenzwerte, auf Anfrage können Produkte höher belastet werden. Biegeradius gemessen an der Innenseite des Schlauchbogens. Technische Änderungen vorbehalten. Alle Werte wurden bei 20°C ermittelt und sind ca. Angaben.

Zubehör



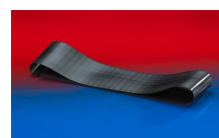
CLAMP 212



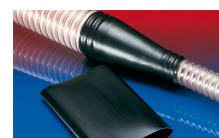
CLAMP 217



CLAMP 213



CONNECT 228



CONNECT 223



CONNECT 270-271

Über- und Unterdruck sind empfohlene Betriebsgrenzwerte, auf Anfrage können Produkte höher belastet werden. Biegeradius gemessen an der Innenseite des Schlauchbogens. Weitere Technische Daten unter www.norres.com. Technische Änderungen vorbehalten. Alle Werte wurden bei 20°C ermittelt und sind ca. Angaben.