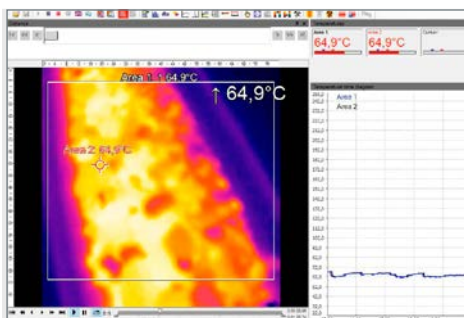


Kompakte spot finder IR-Kamera



Überwachung von Förderbändern - Einsatz einer Xi 80 als effizientes Instrument für den Brandschutz.

Vorteile:

- Industriekamera mit 80 x 80 Pixeln für exakte Temperaturmessungen von -20 °C bis 900 °C
- Robuster und kompakter Imager mit Motorfokus
- Hervorragende optische Auflösung mit einem Messfleck-Distanz-Verhältnis von bis zu 190:1
- Autonomer Betrieb mit automatischer Spotsuche und direktem Analogausgang – ideal für den OEM-Einsatz
- Optionales anreihbares Industrie-Prozess-Interface mit bis zu 9 Analog- oder Alarmausgängen
- Umfangreiches ready-to-use Paket zum attraktiven Preis – inklusive vielseitiger Software und Anschlusskabel

Technische Spezifikationen

Optische Auflösung	80 x 80 Pixel
Detektor	FPA, ungekühlt (34 μm Pitch)
Spektralbereich	8 – 14 μm
Temperaturbereiche	-20 °C ... 100 °C , 0 °C ... 250 °C , (20) 150 °C ... 900 °C ¹⁾
Bildfrequenz	50 Hz
Optiken (FOV)	12° (f = 12,7), 30° (f = 5,1), 55° (f = 3,1), 80° (f = 2,3)
Fokus	Manueller Motorfokus
Optische Auflösung (D:S)	190:1 (12° Optik)
Direkte Aus-/Eingänge ²⁾	1x Analogausgang (0/4-20 mA) Eingang (analog oder digital); galvanisch getrennt
Thermische Empfindlichkeit (NETD) ³⁾	100 mK
Genauigkeit	$\pm 2\text{ °C}$ oder $\pm 2\%$, es gilt der größere Wert
PC-Schnittstellen	USB 2.0 / Ethernet (100 Mbit/s) / PoE / RS 485 ²⁾
Industrie-Prozess-Interface (PIF)	3x Analogausgang (0/4–20 mA oder 0–10 V) und 3x Alarmausgang (Relais) / 3x Eingang (analog oder digital) / Failsafe (LED und Relais); auf bis zu 3 PIFs erweiterbar; galvanisch getrennt
Kabellänge (USB)	Ethernet / RS485: 20 m (erweiterbar bis zu 100 m) USB: 1 m (Standard), 3 m, 5 m
Umgebungstemperatur	0 °C ... 50 °C
Gehäuse (Größe / Schutzklasse)	$\varnothing 36\text{ mm}$ x 90 mm (M30x1 Gewinde) / IP 67 (NEMA 4)
Gewicht (ohne Montagewinkel)	201 - 210 g (abhängig von Objektiv)
Schock ³⁾ / Vibration ³⁾	IEC 60068-2-27 (25G und 50G) / IEC 60068-2-6 (sinusförmig), IEC 60068-2-64 (Breitbandrauschen)
Spannungsversorgung	5-30 V DC / PoE / USB
Lieferumfang	<ul style="list-style-type: none"> • Xi 80-Kamera • USB-Kabel (1 m) • Kabel für Aus-/Eingänge (1 m) mit Anschlussklemmleiste • Montagewinkel mit Stativgewinde, Montagemutter • Software Paket optris PIX Connect

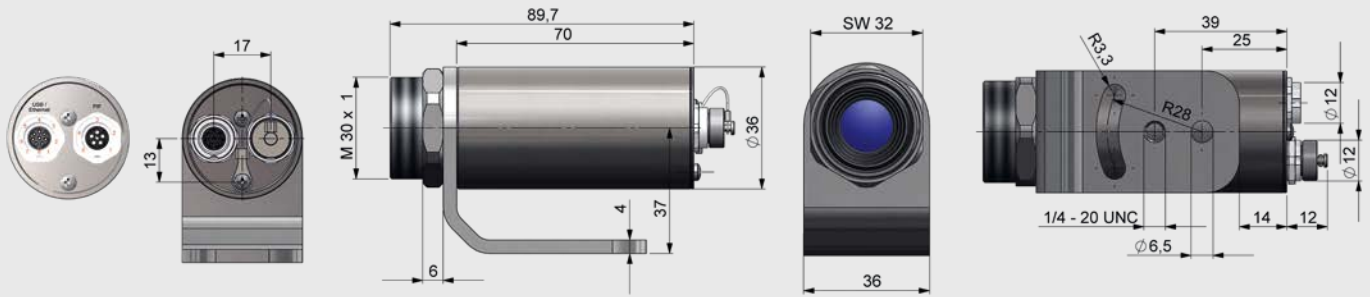
¹⁾ Die Genauigkeitsspezifikation gilt ab 150 °C

²⁾ Bei Verwendung der RS485-Schnittstelle stehen die direkten Aus- und Eingänge nicht zur Verfügung.

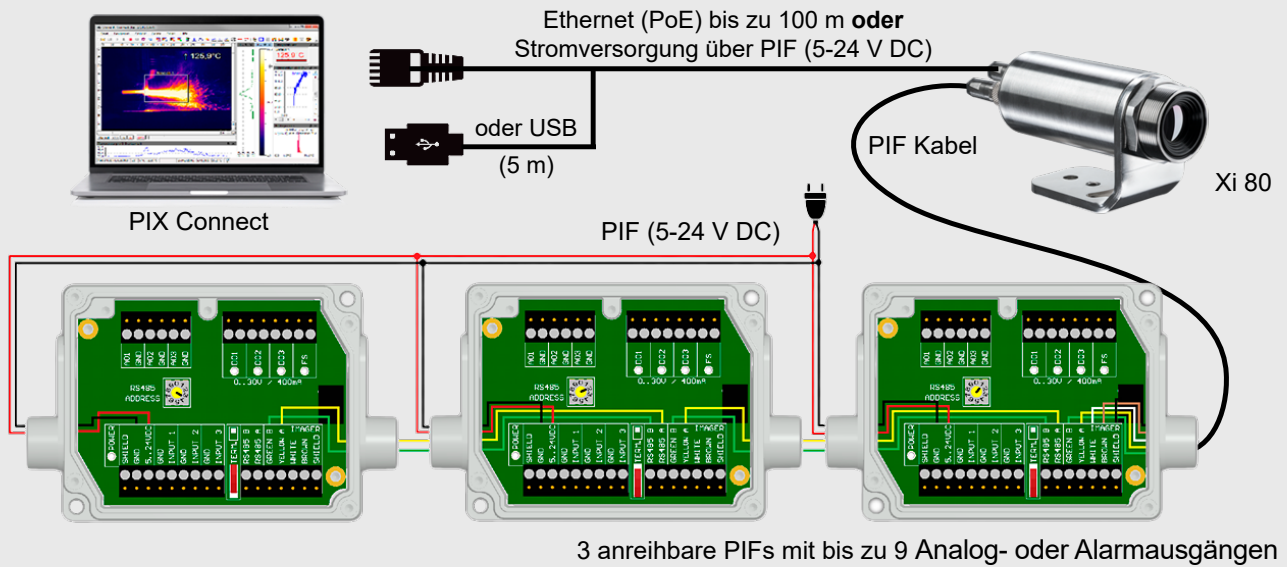
³⁾ Für weitere Details siehe Handbuch

optris Xi 80

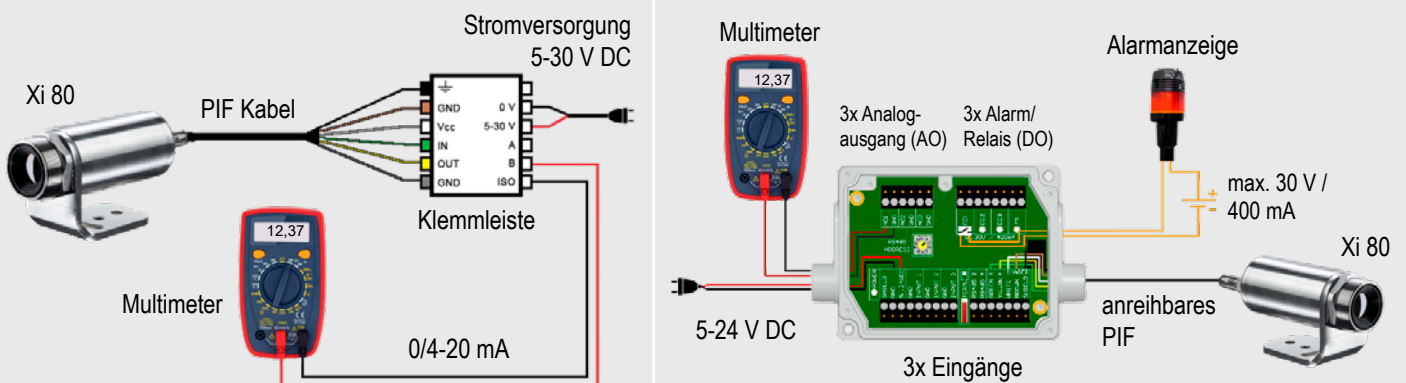
Dimensionen in mm



Betrieb mit PIX Connect Software und 3 anreihbaren PIFs



Autonomer Betrieb (ohne PC) mit bis zu 3 Analogausgängen/ Alarmausgängen



Zubehör

ACXIAPL (Freiblasvorsatz) +
ACXIAPLAB (Montagewinkel)



ACXIMW (Wasserkühlgehäuse)



ACXISCBxx* (Shutter) +
ACXIAPLAB (Montagewinkel)



*) xx = für verschiedene Kabellängen