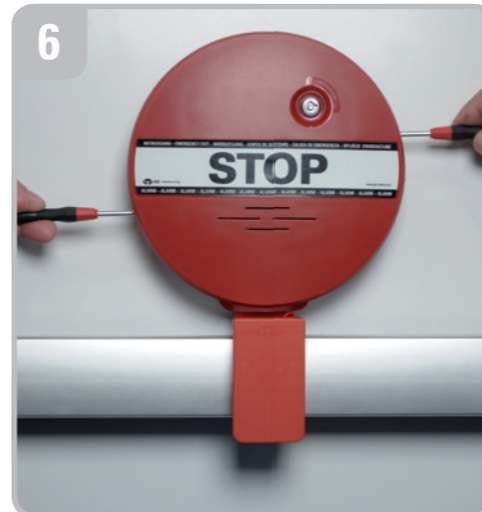
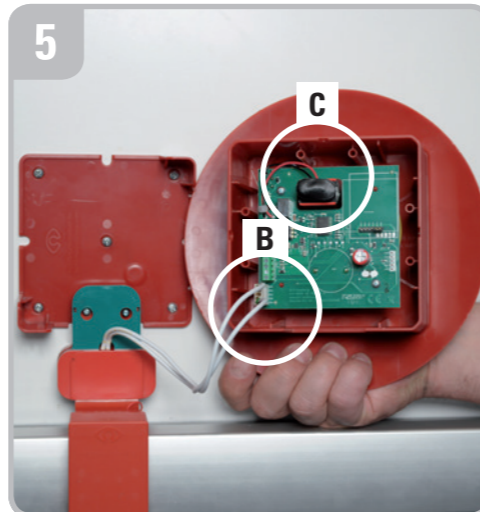
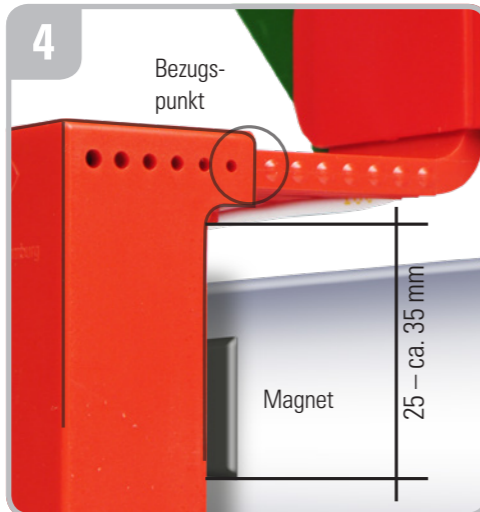
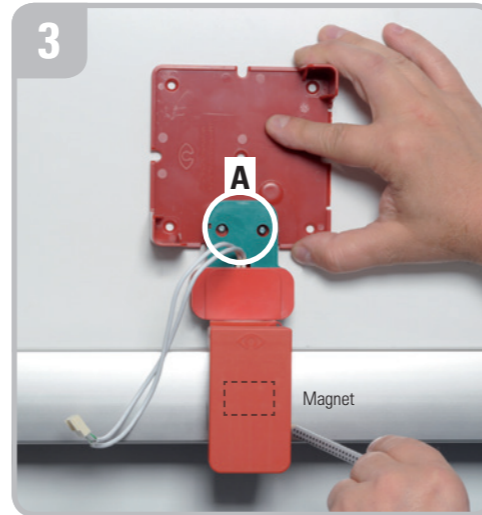


Montage

- Bestimmen Sie die richtige Position des GfS DEXCON
 - Fügen Sie den horizontalen und vertikalen Schenkel des Auslösewinkels durch Kürzen so zusammen, dass der vertikale Winkel genau auf der Druckstange aufliegt (bei komplett eingestecktem horizontalen Winkel).
 - Bringen Sie den GfS DEXCON für Druckstangen mit den mitgelieferten Schrauben (5 Stück, oder optional dem Klebeband) auf der Tür an. Für zusätzliche Stabilität empfehlen wir, die beiden unter der grünen Unterplatte liegenden Verschraubungspunkte ebenfalls zu nutzen. Dazu lösen Sie die beiden sichtbaren Schrauben (A) und schieben den Einsatz nach oben aus der Halterung. Anschließend schrauben Sie diesen wieder fest.
 - Kleben Sie die Magnetfolie auf die Druckstange wie in Abb. 4 beschrieben. Befestigen Sie die Auslöseeinheit an der Grundplatte.
 - Stecken Sie den Schlüssel ein, stellen Sie auf die Schlüsselposition 1 und ziehen Sie den Schlüssel ab. Schließen Sie jetzt die Batterie an (C). Nach ca. 5 Sekunden ertönen zwei kurze Töne. Das Gerät ist jetzt im Daueroffen-Modus. Stecken Sie den Stecker der Auslöseeinheit auf die Platine (B).
 - Setzen Sie dann den Korpus auf verschrauben ihn mit der Grundplatte – 2 Schrauben M3 x 14 Senkkopf – (**Bitte ziehen Sie die Schrauben behutsam fest**). Bringen Sie den STOP-Aufkleber an.
 - Schalten Sie den GfS DEXCON wie folgt scharf. Stecken Sie den Schlüssel in der Position 1 ein und drehen die Schlüsselstellung auf 0. Dann geben Sie einen kurzen Tastimpuls (< 5 sek) auf 1. Zurück auf 0 stellen und den Schlüssel abziehen. Nach ca 15 sek. ist das Gerät scharf.
- Batteriewechsel:**
gehen Sie vor, wie in **Punkt 4** beschrieben.



GfS DEXCON für Druckstangen

Art.-Nr.: 960 955



Neues Produkt – neue Fragen
Unser Beraterteam steht Ihnen
Montag bis Donnerstag von 8.00 bis 17.00 Uhr
und am Freitag von 8.00 bis 14.00 Uhr zur Verfügung.
040-7 90 19 50

Bedienung

Scharfschalten	
Schlüsselschalter auf 0	
Danach kurzes Tasten (< 5 Sek) auf 1	
Danach zurück auf 0	
Alarm beenden	
kurzes Tasten (< 5 Sek) auf 1	
Danach zurück auf 0	
Daueroffen-Funktion	
Schlüssel auf 1 halten bis der Signalton ertönt (2 kurze Töne)	
Danach zurück auf 0	
Einzelfreigabe	
kurzes Tasten (< 5 Sek) auf 1	
Danach zurück auf 0	

Funktionen DIP-Schalter				
DIP-Schalter	1	2	3	4
Daueralarm ¹	OFF	OFF	OFF	OFF
Alarmdauer 180 Sekunden	ON	OFF	OFF	OFF
Alarmdauer 30 Sekunden	ON	ON	OFF	OFF
Sofortalarm	OFF	OFF	OFF	OFF
Verzögerter Alarm nach 15 sek	OFF	OFF	ON	ON
verringerte Lautstärke (75 dB/1 m)	OFF	OFF	OFF	OFF
volle Lautstärke (95 dB/1 m)	OFF	OFF	OFF	ON
Autoreset ²	OFF	ON	OFF	OFF

¹Werkseinstellung ²nicht in Verbindung mit Alarmdauer

Alarmtöne	
Intervall	Bedeutung
	Schraube Sabotagealarm fehlt/lose ³ Magnet falsch positioniert/fehlt
	Hauptalarm bei Türöffnung oder Sabotagealarm
	Batterieüberwachung: Spannung unter 7,5 V
	Daueroffen

³nur bei der Erstinbetriebnahme

Klemmenbelegung

1–3	Potentialfreies Relais, 30 V/0,5 A max.
4+5	Betriebsspannungseingang, 12 V (max 13 V) Für GND-Betriebsspannung nicht Klemme 7 oder 9 benutzen
6+7	Schlüsseltaster Zum Schalten mit GND (Kl. 7) verbinden
8+9	Externe Öffnungs-Taste Zum Schalten mit GND (Kl.9) verbinden
Betriebsspannung	12 V (-0,5V/+ 1 V) 9 V Block (max. 10 V)
Stromaufnahme	12 mA Scharf Netzbetrieb 10 µA Scharf Batteriebetrieb 66 mA Alarm (Sirene aktiv)

Entsorgungshinweis

Entsorgen Sie das Altgerät über eine Sammelstelle für Elektronikschrott oder über Ihren Fachhändler. Entsorgen Sie das Verpackungsmaterial in die Sammelbehälter für Pappe, Papier und Kunststoff. Altgeräte dürfen nicht mit dem Hausmüll entsorgt werden.



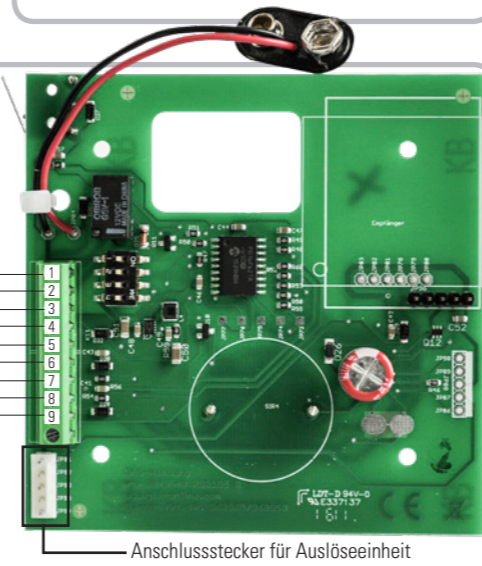
Gewährleistung

Innerhalb der gesetzlichen Garantiezeit beseitigen wir unentgeltlich die Mängel des Gerätes, die auf Material- oder Herstellungsfehlern beruhen, durch Reparatur oder Umtausch. Die Garantie erlischt bei Fremdeingriff.

Kundendienst

Sollten trotz sachgerechter Handhabung Störungen auftreten oder wurde das Gerät beschädigt, wenden Sie sich bitte an Ihren Lieferanten

potentialfreies Relais, 30 V/0,5 A max. **NO**
potentialfreies Relais, 30 V/0,5 A max. **NC**
potentialfreies Relais, 30 V/0,5 A max. **COM**
Betriebsspannungseingang + 12 V/DC
Betriebsspannungseingang **GND**
Schlüsseltaster zum Schalten mit GND (Kl. 7) verbinden
GND
Externe Öffnungs-Taste zum Schalten mit GND (Kl. 9) verbinden
GND



Das Prinzip

Der GfS DEXCON für Druckstangen ist kabellos und als batteriebetriebenes Komplettgerät leicht zu installieren. Er überwacht die Druckstange und warnt mit dem Aufkleber STOP vor unberechtigter Begehung. Das Gerät wird mit dem Auslösewinkel oberhalb der Druckstange montiert, wobei der passgenaue Auslösewinkel über die Druckstange gesetzt wird. Auf der Druckstange befindet sich ein selbstklebender Magnet. Dieser beeinflusst bei einer Positionsänderung (Drücken der Druckstange) die im Auslösewinkel befindlichen Reed-Kontakte. Das Gerät besitzt eine Batterieüberwachung, die bei nachlassender Batteriespannung einen Warnton abgibt. Unter 8 V ertönt ein Alarm für ca. 10 Tage. Der GfS DEXCON für Druckstangen ist mit einem Voralarm ausgerüstet, welcher bei leichter Betätigung der Druckstange ausgelöst wird. Der Voralarm erlischt nach dem Loslassen der Druckstange selbsttätig. Wird die Druckstange jedoch durchgedrückt, ertönt der Hauptalarm. Dieser kann nur von einer berechtigten Person mit dem Geräteschlüssel abgeschaltet werden.

Die Vorteile im Überblick

- Einfache Montage an diversen Türen
- Voralarm erhöht die Hemmschwelle gegen Mißbrauch
- Alarmabschaltung über den Geräteschlüssel
- Batteriebetrieben inkl. Batterieüberwachung – keine Kabel nötig
- Sabotageschutz dank Deckelabhebealarm
- Optische und akustische Hemmschwelle
- Funkweiterleitung optional
- Perfekt für das Nachrüstgeschäft
- Klebe montage möglich

Lieferumfang

- 1x GfS DEXCON für Druckstange
- 1x verstellbarer Auslösewinkel inklusive Sicherungsband
- 2x rote Oberplatten
- 1 Magnetfolie
- 1x 9 V-Batterie
- 1x Schlüsselschalter mit 2 Schlüsseln
- 1x STOP-Aufkleber
- 7x Befestigungsschrauben

GfS – Gesellschaft für Sicherheitstechnik mbH

Tempowerkring 15 · D-21079 Hamburg Tel. 0 40 - 79 01 95 0 · Fax 0 40 - 79 01 95 11
info@gfs-online.com · www.gfs-online.com

960955_DXC 1216

Für Druck- und Satzfehler übernehmen wir keine Haftung. Preiserhöhungen, technische Änderungen und Aktualisierungen behalten wir uns vor.