

Mechanical characteristics

cables
interface dimensions acc. to assembly code
centre contact
outer contact

Components

centre contact
outer contact
crimp ferrule
other metal parts
insulator
gasket

Environmental

RoHS compliant

Mechanische Eigenschaften

Kabel
Steckgesicht nach Montageanleitung
Innenleiter
Außenleiter

Bauteile

Innenkontakt
Außenkontakt
Crimprohr
sonstige Metallteile
Isolierung
Dichtung

Umgebung

RoHS konform

ⓑ G16: 0.6/3.7D, PSF 1/3M BBC, YR23769 Belden
IEC 61169-8
A2831
Crimp
Crimp

Materials / Material

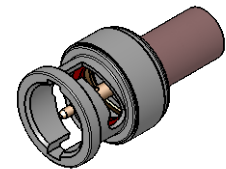
CuZn39Pb3
CuZn39Pb3
Cu SF w
GD-ZnAl4Cu1
PE-LD
silicone / Silikon

Finish / Oberfläche

Cu2Ni5Au0,2
Cu2Ni5
Ni5
Zn/Cu6 Ni6

2011/65/EU

M 1:1



Änd./ rev. index	Änderungs-Nr. / revision code	Datum/ date	Name/ name	Datum/ date	Name/ name	Gewicht/ weight [g]
			gez./ drawn	05.08.2019	MA	
			gepr./ appr	21.11.2019	BJ	ca./approx. 9
Maßstab/ scale		Benennung/ title				
2:1 (1:1)		BNC Straight Plug BNC-Kabelstecker				
untol. Maße/ dim. without tolerances according to		Untert./ doc. type	Zeichnungsnr./ drawing no.			
		K	J01002L1352			
b	30832	14.11.2019	MA			
a	17233	28.11.2005	MA	Ersatz für/ replaces Zeichnung vom 16.09.1992		
						 Maße/ dimensions: mm Original : DIN A4 Blatt/ sheet 1 von/ of 1