

**AFS 2.5 CF 2C 24V BK****Weidmüller Interface GmbH & Co. KG**

Klingenbergstraße 26

D-32758 Detmold

Germany

www.weidmueller.com

**Produktbild**

Bei einigen Anwendungen ist es von Vorteil, den Durchführungsanschluss mit einer separaten Sicherung zu schützen. Sicherungsreihenklammern bestehen aus einem Reihenklammernunterteil mit Sicherungseinsatzträger. Die Sicherungen variieren von schwenkbaren Sicherungshebeln über steckbare Sicherungshalter, schraubbare Verschlüsse bis zu Flachstecksicherungen.

**Allgemeine Bestelldaten**

Ausführung	Sicherungs-Reihenklemme, PUSH IN, 2.5 mm <sup>2</sup> , 24 V, 10 A, schwarz
Best.-Nr.	<a href="#">2466600000</a>
Typ	AFS 2.5 CF 2C 24V BK
GTIN (EAN)	4050118480726
VPE	50 Stück

Erstellungs-Datum 23. Januar 2023 10:30:44 MEZ

Katalogstand 09.01.2023 / Technische Änderungen vorbehalten

## AFS 2.5 CF 2C 24V BK

**Weidmüller Interface GmbH & Co. KG**

Klingenbergstraße 26

D-32758 Detmold

Germany

www.weidmueller.com

## Technische Daten

### Abmessungen und Gewichte

Tiefe	37,65 mm	Tiefe (inch)	1,482 inch
Tiefe inklusive Tragschiene	38,4 mm	Höhe	77,5 mm
Höhe (inch)	3,051 inch	Breite	5,1 mm
Breite (inch)	0,201 inch	Nettogewicht	9,52 g

### Temperaturen

Lagertemperatur	-25 °C...55 °C	Dauergebrauchstemperatur, min.	-60 °C
Dauergebrauchstemperatur, max.	130 °C		

### Allgemeines

Einbauhinweis	Tragschiene	Leiteranschlussquerschnitt AWG, max.	AWG 12
Leiteranschlussquerschnitt AWG, min.		Normen	In Anlehnung an IEC 60947-7-3
Tragschiene	TS 35		

### Bemessungsdaten

Bemessungsquerschnitt	2,5 mm <sup>2</sup>	Bemessungsspannung	24 V
Bemessungsspannung zur Nachbarklemme	500 V	Nennstrom	10 A
Strom bei max. Leiter	10 A	Normen	In Anlehnung an IEC 60947-7-3
Durchgangswiderstand gemäß IEC 60947-7-x	1,33 mΩ	Verlustleistung gemäß IEC 60947-7-x	0,77 W
Verschmutzungsgrad	3	Überspannungskategorie	III

### Bemessungsdaten nach CSA

Leiterquerschnitt max (CSA)	12 AWG	Leiterquerschnitt min (CSA)	28 AWG
Spannung Gr B (CSA)	300 V	Spannung Gr C (CSA)	300 V
Strom Gr B (CSA)	16 A	Strom Gr C (CSA)	16 A
Zertifikat-Nr. (CSA)	200039-70089609		

### Bemessungsdaten nach UL

Leitergr. Factory wiring max (cURus)	12 AWG	Leitergr. Factory wiring min (cURus)	28 AWG
Leitergr. Field wiring max (cURus)	12 AWG	Leitergr. Field wiring min (cURus)	28 AWG
Spannung Gr B (cURus)	300 V	Spannung Gr C (cURus)	300 V
Spannung Gr D (cURus)	300 V	Strom Gr B (cURus)	16 A
Strom Gr C (cURus)	16 A	Strom Gr D (cURus)	10 A
Zertifikat-Nr. (cURus)	E60693		

### Klemmbare Leiter (Bemessungsanschluss)

Abisolierlänge	10 mm
Anschlussart	PUSH IN
Anschlussrichtung	oben
Anzahl Anschlüsse	2
Klemmbereich, max.	4 mm <sup>2</sup>
Klemmbereich, min.	0,14 mm <sup>2</sup>
Klingenmaß	0,6 x 3,5 mm
Lehrdorn nach 60 947-1	A3
Leiteranschlussquerschnitt AWG, max.	AWG 12

Erstellungs-Datum 23. Januar 2023 10:30:44 MEZ

## AFS 2.5 CF 2C 24V BK

**Weidmüller Interface GmbH & Co. KG**  
 Klingenbergstraße 26  
 D-32758 Detmold  
 Germany

www.weidmueller.com

## Technische Daten

Leiteranschlussquerschnitt AWG, min.	AWG 28		
Leiteranschlussquerschnitt, eindrätig, max.	2,5 mm <sup>2</sup>		
Leiteranschlussquerschnitt, eindrätig, min.	0,5 mm <sup>2</sup>		
Leiteranschlussquerschnitt, feindrätig AEH mit Kunststoffkragen DIN 46228/4, max.	2,5 mm <sup>2</sup>		
Leiteranschlussquerschnitt, feindrätig AEH mit Kunststoffkragen DIN 46228/4, min.	0,5 mm <sup>2</sup>		
Leiteranschlussquerschnitt, feindrätig mit AEH DIN 46228/1, max.	2,5 mm <sup>2</sup>		
Leiteranschlussquerschnitt, feindrätig mit AEH DIN 46228/1, min.	0,5 mm <sup>2</sup>		
Leiteranschlussquerschnitt, feindrätig, max.	2,5 mm <sup>2</sup>		
Leiteranschlussquerschnitt, feindrätig, min.	0,5 mm <sup>2</sup>		
Leiteranschlussquerschnitt, mehrdrätig, max.	2,5 mm <sup>2</sup>		
Leiteranschlussquerschnitt, mehrdrätig, min.	0,5 mm <sup>2</sup>		
Rohrlänge für AEH mit Kunststoffkragen DIN 46228/4	Rohrlänge	max.	6 mm
		min.	8 mm
	Leiteranschlussquerschnitt	min.	0,34 mm <sup>2</sup>
		max.	0,14 mm <sup>2</sup>
	Rohrlänge	max.	6 mm
		min.	12 mm
Leiteranschlussquerschnitt	min.	1 mm <sup>2</sup>	
	max.	0,5 mm <sup>2</sup>	
Rohrlänge für AEH ohne Kunststoffkragen DIN 46228/1	Rohrlänge	nominal	5 mm
		nominal	0,25 mm <sup>2</sup>
	Rohrlänge	max.	10 mm
		min.	6 mm
	Leiteranschlussquerschnitt	min.	0,5 mm <sup>2</sup>
		max.	1 mm <sup>2</sup>
Rohrlänge	max.	12 mm	
	min.	7 mm	
Leiteranschlussquerschnitt	min.	1,5 mm <sup>2</sup>	
	max.	4 mm <sup>2</sup>	
Rohrlänge für Zwillingsaderendhülse	Leiteranschlussquerschnitt	min.	0,5 mm <sup>2</sup>
		max.	0,75 mm <sup>2</sup>
	Rohrlänge	max.	12 mm
		min.	8 mm
Zwillings-Aderendhülse, max.	0,75 mm <sup>2</sup>		
Zwillings-Aderendhülse, min.	0,5 mm <sup>2</sup>		

## Sicherungsklemmen

Anzeige	LED rot	Leckstrom, max.	0,5 mA
Sicherungseinsatz	Mini-Stecksicherung	Sicherungshalter (Einsatzträger)	schwenkbar

Erstellungs-Datum 23. Januar 2023 10:30:44 MEZ

Katalogstand 09.01.2023 / Technische Änderungen vorbehalten

## AFS 2.5 CF 2C 24V BK

**Weidmüller Interface GmbH & Co. KG**  
 Klingenbergstraße 26  
 D-32758 Detmold  
 Germany

www.weidmueller.com

## Technische Daten

### Systemkennwerte

Ausführung	mit LED	Abschlussplatte erforderlich	Ja
Anzahl der Potentiale	1	Anzahl der Etagen	1
Anzahl der Klemmstellen je Etage	2	Anzahl der Potentiale pro Etage	1
PE-Anschluss	Nein	Tragschiene	TS 35
N-Funktion	Nein	PE-Funktion	Nein
PEN-Funktion	Nein		

### Werkstoffdaten

Werkstoff	Wemid	Farbe	schwarz
-----------	-------	-------	---------

### weitere technische Daten

Befestigungsart	gerastet	Einbauhinweis	Tragschiene
Montageart	TS 35	Offene Seiten	rechts
mit Rastzapfen	Nein	rastbar	Nein

### Klassifikationen

ETIM 6.0	EC000899	ETIM 7.0	EC000899
ETIM 8.0	EC000899	ECLASS 9.0	27-14-11-16
ECLASS 9.1	27-14-11-16	ECLASS 10.0	27-14-11-16
ECLASS 11.0	27-14-11-16	ECLASS 12.0	27-14-11-16

### Zulassungen

Zulassungen



UL File Number Search	UL Webseite
Zertifikat-Nr. (cURus)	E60693

### Downloads

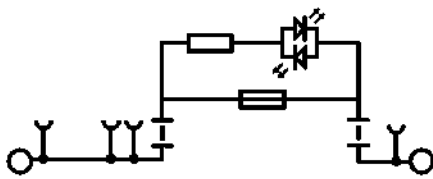
Zulassung / Zertifikat / Konformitätsdokument	<a href="#">DE PT0102 20171010 042 ISSUE01.pdf</a> <a href="#">EAC certificate</a> <a href="#">DNVGL certificate</a> <a href="#">MARITREG certificate</a> <a href="#">UKCA Declaration of Conformity</a> <a href="#">UKCA Declaration of Conformity</a> <a href="#">UKCA declaration of conformity</a>
Engineering-Daten	<a href="#">CAD data – STEP</a>
Ausschreibungstext	<a href="#">Klippon® Connect 2466600000 EN</a> <a href="#">Klippon® Connect 2466600000 DE</a>
Anwenderdokumentation	<a href="#">StorageConditionsTerminalBlocks</a> <a href="#">BPZL AFS</a>
Kataloge	<a href="#">Catalogues in PDF-format</a>

## AFS 2.5 CF 2C 24V BK

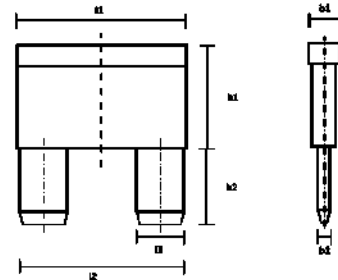
**Weidmüller Interface GmbH & Co. KG**  
 Klingenbergstraße 26  
 D-32758 Detmold  
 Germany

[www.weidmueller.com](http://www.weidmueller.com)

# Zeichnungen



**DIN 72581-9:2001-03**



h1	h2	h3	l1	l2	l3	l4
mm	mm	mm	mm	mm	mm	mm
4	0.58	3	7.5	12	30.5	2.8