

ROHREINSCHUBVENTILATOR



Tubo 100
Tubo 125
Tubo 150

Verwendungszweck

- Ventilator für Be- und Entlüftung

Anwendungen:

- Wohngebäude
- Wohnungen
- Büros
- Hauswirtschaftsräume
- Geschäftsräume
- Restaurants
- Arbeitsplätze
- Krankenhäuser
- Kindergarten

Ausführungen:

Nachlaufschalter

Nachlaufschalter

- Nachlaufzeit von 2 bis 30 min

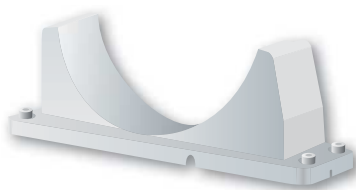
Zubehör:

- Halterung (muss separat bestellt werden)

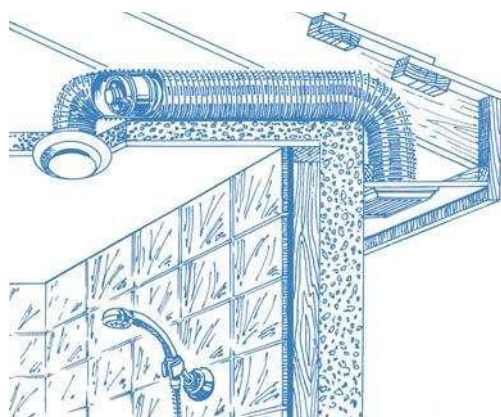
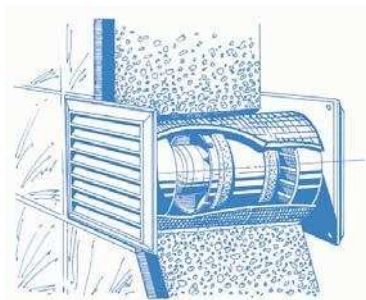
Eigenschaften:

- Zum Einbringen in Luftrohre
- Lautloses Flügelrad
- Einfache Wartung
- Dauerbetrieb
- Kugellagermotor
- 5 Jahre Garantie

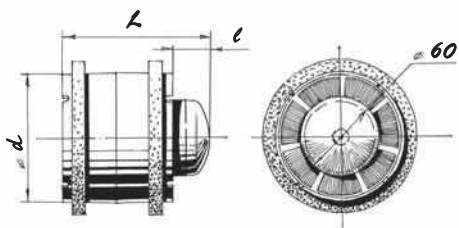
Typ	Nachlaufschalter
Tubo 100	
100 T	●
Tubo 125	
125 T	●
Tubo 150	
150 T	●



Tubo-u

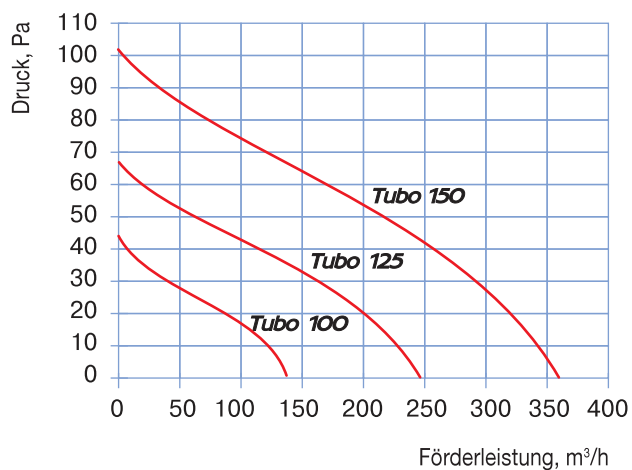


■ Bau- und Montage Maße



Typ	Maße, mm		
	d	L	l
Tubo 100	98	115	30
Tubo 125	123	115	30
Tubo 150	148	135	30

■ Technische Daten



Parameter	Tubo 100	Tubo 125	Tubo 150
Spannung, V	220-240	220-240	220-240
Nennleistung, W	16	22	30
Förderleistung, m³/h	137	245	361
Geräusch, dBA 3m	38	39	40
Drehzahl, min ⁻¹	2300	2400	2400



■ Verpackung

