

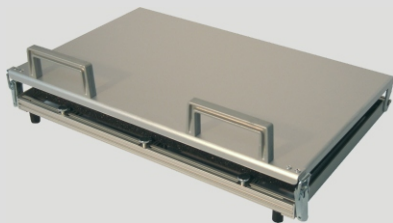
Bestell-Informationen

Bestückungs-/Lötrahmen 1

Platinengröße: 230x185 mm

Art. Nr.: 142042

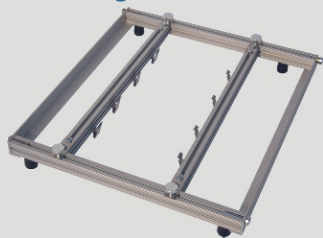
Bestückungs-/Lötrahmen 2



Platinengröße: 230x350 mm

Art. Nr.: 142043

Bestückungsrahmen 1



Platinengröße: 230x185 mm

Art. Nr.: 142040

Bestückungsrahmen 2

Platinengröße: 230x350 mm

Art. Nr.: 142041

Haltefedern

VE = 1St.

Art. Nr.: 149 242



Bestückungs-/Lötrahmen

...zum Bestücken und manuellen Löten von Platinen



Geöffneter Bestückungsrahmen 2 mit Schaumstoff-Anpressmatte im Deckel

Bestückungsrahmen sind Hilfsmittel zum manuellen Bestücken und Verlöten von elektronischen Bauteilen auf einer Leiterplatte. Sie bestehen aus einem Alu-Profil-Gestell mit verschiebbaren Mittelstegen. Zum Fixieren der Leiterplatten dienen Haltefedern aus Edelstahl, die ebenfalls in ihrer Position verändert werden können. Somit werden die unterschiedlichen Platinenformate sicher gehalten.

Arbeitsablauf:

Nach dem Bestücken der Platinen mit bedrahteten Bauteilen, wird der mit einer dicken Schaumstoffschicht versehene Deckel in die hintere Deckelbefestigung eingehängt und mit den vorderen Verschlusslaschen verriegelt. Nun kann der komplette Bestückungsrahmen auf den Deckel gedreht werden um danach die Anschlussdrähte von Hand zu verlöten.

Artikel-Nr.	142 040	142 042	142 041	142 043
Bezeichnung	Bestückungsrahmen 1		Bestückungsrahmen 2	
Abmessungen (mit Deckel)	L260 x B240 x H32(70) mm		L405 x B260 x H32(70) mm	
max. Platinenfläche	230 x 185 mm		230 x 350 mm	
Anzahl der Stege	2		3	
Deckel	nein	ja	nein	ja

Zubehör Löttechnik

Lötzinn SN100C (bleifrei)

Spezielles Lötzinn zum bleifreien Löten in Lötanlagen. Besondere Eigenschaften sind sein geringes Oxidationsverhalten, geringe Kupferauflösung sowie glänzende Lötstellen.

Hinweis: Entgegen früheren Vorgehensweisen benötigen Sie beim Einsatz von diesem Lötzinn keine unterschiedlichen Zinnsorten zur Erstbestückung und zum Nachfüllen der Lötanlage.

Schmelzpunkt: 227°C
 Arbeitstemperatur: 260-270°C
 Legierung: SnCu0,7Ni
 RoHS konform nach 2002/95/EG



(1VE = 1 kg)

Art. Nr.: 412293

Schaumflussmittel GSP-2533

Feststoffarmes Flussmittel mit 2,5% Festkörpergehalt als Aktivator für bleifreie Lotlegierungen. Durch sachgerechte Anwendung (z. B. Schaumfluxer) entstehen nach dem Löten nur minimale Rückstände, so dass auf ein Reinigen der Platinen weitgehend verzichtet werden kann. Das Flussmittel eignet sich auch zur Vorbehandlung von Litzenenden.



(1VE = 1000 ml); PVC-Flasche mit Kisi-Verschluss

Art. Nr.: 154085

Verdünnung BX-V

für Flussmittel GSP-2533, (1VE = 1000 ml), PVC-Flasche mit Kisi-Verschluss

Art. Nr.: 155086

Flux-Reiniger

CRAMOLIN-Reiniger eignen sich besonders zur schonenden Intensivreinigung von bestückten Leiterplatten. Sie enthalten hochwirksame Lösungsmittel deren Inhaltsstoffe schnell und rückstandsfrei verdunsten.

(1VE = 200 ml) Art. Nr.: 153034