

Trzpień ustalający precyzyjny z czopem walcowym, forma B, z możliwością zablokowania

Opis artykułu/ilustracje produktu



Opis

Materiał:

Stal, kulka – termoplast.

Wersja:

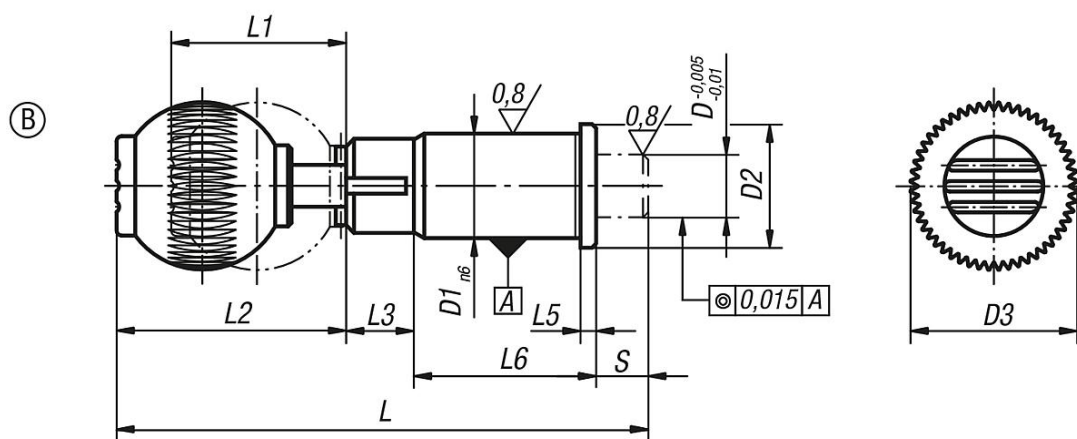
Hartowane i szlifowane, kulka – czarnoszara.

Wskazówka:

Trzpień ustalający precyzyjny wraz z tulejkami są optymalnym rozwiązaniem do szybkiego pozycjonowania i ustalania. Precyzyjne wykonanie mechanizmu trzpienia i tulejki gwarantuje wysoką dokładność powtarzalności przy zespalaniu dwóch elementów.

Wskazówki techniczne – patrz instrukcja montażu.

Rysunki



Przegląd artykułów

Trzpień ustalający precyzyjny z czopem walcowym

| Nr Zamówienia | Forma | D | D1 | D2 | D3 | L | L1 | L2 | L3 | L5 | L6 | Skok S | Siła sprężyny początek F1 ok. N | Siła sprężyny koniec F2 ok. N | Gwint wewnętrzny, kulka |
|---------------|-------|----|----|----|----|-------|------|------|----|-----|----|--------|---------------------------------|-------------------------------|-------------------------|
| K0361.110 | B | 10 | 16 | 19 | 25 | 79 | 25 | 36,5 | 13 | 2,5 | 31 | 10 | 15 | 30 | M6 |
| K0361.112 | B | 12 | 20 | 23 | 32 | 91 | 33 | 44,5 | 13 | 3 | 35 | 10 | 15 | 35 | M8 |
| K0361.116 | B | 16 | 25 | 28 | 40 | 106,5 | 41,5 | 53 | 13 | 3 | 42 | 10 | 20 | 50 | M10 |
| K0361.120 | B | 20 | 30 | 33 | 40 | 114,5 | 41,5 | 53 | 13 | 3 | 50 | 10 | 36 | 63 | M10 |
| K0361.125 | B | 25 | 38 | 42 | 50 | 134 | 51 | 62,5 | 13 | 3 | 60 | 10 | 20 | 73 | M10 |

**Trzpienie ustalające precyzyjne z czopem walcowym, forma B,
z możliwością zablokowania**

Przeгляд artykułów
