

Nasadki z wstawkami z tworzywa sztucznego

Opis artykułu/ilustracje produktu



Opis

Materiał:

Nasadka ze stali nierdzewnej.
Wstawka PETP spec.

Wersja:

Nasadka chromowana.

Wskazówka:

Nasadka:

Nasadka w rozmiarze 1/2", wyrób firmy Hazet. Specjalna modyfikacja umożliwiająca mocowanie wstawk z tworzywa sztucznego. Długość i kształt nasadki sprawiają, że wstawka z tworzywa sztucznego trzyma się niezawodnie. W ten sposób siła jest optymalnie przenoszona na łeb śruby. Zastosowanie zgodne z przeznaczeniem uniemożliwia zetknięcie się metalowej nasadki z łbem śruby sześciokątnej. Dzięki temu nie dochodzi do korozji stykowej.

Wstawka z tworzywa sztucznego:

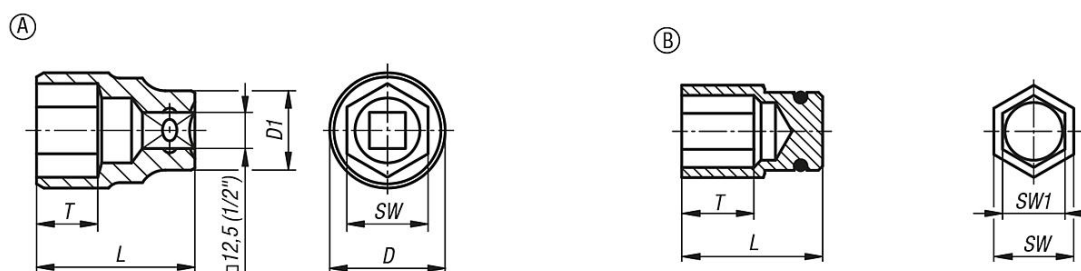
Wstawka z tworzywa sztucznego do dociągania i odkręcania śrub i nakrętek serii KIPP NOVOnox higienic. Wrażliwe, wypolerowane powierzchnie są odpowiednio zabezpieczone przed późniejszą korozją stykową.

Wstawka z tworzywa sztucznego składa się ze specjalnego PETP i posiada aprobatę FDA. Wkładka jest ręcznie wciskana do specjalnej nasadki. Złącze kształtowe oraz zacisk zapewniają optymalne mocowanie w nasadce. Do wymiany zużytych wstawk z tworzywa sztucznego nie jest konieczne żadne specjalistyczne narzędzie. W przypadku jednego momentu dociągającego (zgodnie z DIN dla śrub i nakrętek w A4-70, współczynnik tarcia μ 0,12), wkładki z tworzywa sztucznego mają żywotność do 1000 cykli i więcej.

Wskazówka dotycząca planu:

- A) Nasadka
- B) Wstawka z tworzywa sztucznego

Rysunki



Przegląd artykułów

Nr Zamówienia	Nazwa	D	D1	L	T	SW	SW1	Odpowiedni do śrub z łbem sześciokątnym
K1361.1012	Nasadka	15,3	22	36,6	10,6	10	-	-
K1361.1112	Nasadka	16,6	22	37,3	10,1	11	-	-
K1361.1312	Nasadka	19,1	22	37,3	10,6	13	-	-
K1361.1612	Nasadka	22,9	23,6	37,1	11,3	16	-	-
K1361.1912	Nasadka	26,6	23	37	13,2	19	-	-
K1361.2112	Nasadka	29	25	36,8	12,9	21	-	-

Nasadki z wstawkami z tworzywa sztucznego

Przegląd artykułów

Nr Zamówienia	Nazwa	D	D1	L	T	SW	SW1	Odpowiedni do śrub z łbem sześciokątnym
K1361.2712	Nasadka	35,2	25	44,4	18,1	27	-	-
K1361.0704	Wkładka Ochronna	-	-	17,4	5,5	10	7	M4
K1361.0805	Wkładka Ochronna	-	-	18	6	11	8	M5
K1361.1006	Wkładka Ochronna	-	-	19,5	10	13	10	M6
K1361.1308	Wkładka Ochronna	-	-	21,5	11	16	13	M8
K1361.1610	Wkładka Ochronna	-	-	22	13,5	19	16	M10
K1361.1812	Wkładka Ochronna	-	-	21,5	12	21	18	M12
K1361.2416	Wkładka Ochronna	-	-	26,5	18	27	24	M16