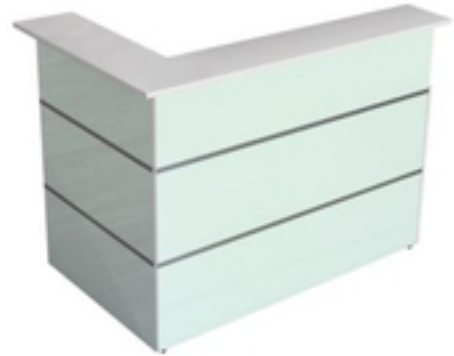


**Artikelnummer:** 109971

**Kurzbeschreibung:** Ecktheke Atlantis, wei ss, aus Stahl, mit Glasfront & Melaminharz-Oberflächen

**Langbeschreibung:** Ecktheke Atlantis, wei ss, aus Stahl, mit Glasfront & Melaminharz-Oberflächen:  
Der Empfangsbereich ist in der Regel die erste Anlaufstelle für Ihre Gäste. Mit der Ecktheke Atlantis der gleichnamigen Thekenserie schaffen Sie eine freundliche und einladende Atmosphäre für potenzielle Kunden sowie Geschäftspartner und zeitgleich einen vollwertigen Arbeitsplatz für Ihre Mitarbeiter. Der Thekenkörper präsentiert sich in einer aus Glasplatten bestehenden Front, die durch dekorative Edelstahlstreifen nuanciert wird. Nach au ssen vermittelt die Ecktheke Atlantis so einen modernen und repräsentativen Eindruck. Hinter der 1100 mm hohen Front findet sich mit einer Tiefe von 800 mm und einer Höhe von 750 mm eine geräumige Arbeitsfläche mit reichlich Bewegungsraum wieder. Die Ecktheke ist hauptsächlich in einer stabilen Stahlkonstruktion ausgeführt, die mit melaminharzbeschichteten Holzplatten verblendet wird. Melaminharzbeschichtete Oberflächen sind sehr beständig, flüssigkeitsabweisend, weitgehend abriebfest und leicht zu reinigen. Mit optional erhältlichem Zubehör wie der praktischen Atlantis Taschenablage, einer LED-Beleuchtung oder einem Rollcontainer kann die Ecktheke sinnvoll ergänzt werden. Darüber hinaus ist sie mit weiteren Elementen aus dem Atlantis Programm kombinierbar, um beeindruckende Empfangsräumlichkeiten einzurichten. Weitere Details: Einladend, repräsentativ und wirkungsvoll: Edle Glasfront mit auffallenden Edelstahlstreifen Stabile und langlebig Konstruktion: Stahlkonstruktion mit melaminharzbeschichteten Holzfasern Besonders Pflegeleicht: Einfach zu reinigende, wasser- und kratzfeste Melaminharz-Oberflächen Vollwertiger Arbeitsplatz: Benutzerfreundlich gestaltet und gut dimensioniert (T 800 x H 750 mm) Vielfältige Einsatzbereiche: Geeignet als Empfangstheke im Büro, für die Praxis, im Hotel, Friseursalon und weiteren Branchen Weiteres praktisches Zubehör erhältlich Einfache Selbstmontage: Dank ausführlicher Montageanleitung schnell einsatzbereit Maße: B 1500 x T 920 x H 1100 mm



**EAN/GTIN:** 4044917430730