

Robuste Gehäuse mit Schutzart IP66

Technische Daten

Diese Serie wurde für eine höhere Widerstandsfähigkeit in anspruchsvollen Umgebungen entwickelt, in denen eine strapazierfähige Box in Kombination mit Eindringenschutz erforderlich sein kann.

Die Gehäuse bieten Schutzart IP66, sie sind damit staubdicht, spritzwassergeschützt und bieten Schutz gegen Strahlwasser. Es stehen 8 Größen zur Auswahl, jeweils mit PCB-Schienen, DIN-Schienenmontagepunkten, Deckel, Dichtung, verliersicheren Schrauben und Erdungsschrauben.

Die Serie kann in schlichtem Aluminium oder lackiert und beschichtet für zusätzlichen Schutz gegen Abrieb, Öle, Korrosion und verdünnte Säuren ausgeführt werden.



Weitere Informationen erhalten Sie hier:

Telefon: +44 (0)1724 273206

Eigenschaften:

- IP66 (BS EN 60529:1992)
- Schwerlast
- Hergestellt aus LM2/LM24
- RoHS-konform

Typische Anwendungen:

- Prüf- und Messgeräte
- CCTV/Überwachungstools
- Verkehrsüberwachungsgeräte
- Wasserbehandlung

Erhältliche Abmessungen:

125 x 125 x 80mm	220 x 120 x 80mm
125 x 125 x 90mm	220 x 120 x 90mm
130 x 80 x 60mm	260 x 160 x 90mm
160 x 160 x 90mm	260 x 160 x 120mm

Oberflächenausführungen: Blankes Aluminium, Pulver- oder Nylonbeschichtung

Farben: Grau, Blau oder Schwarz bei Pulver- oder Nylonbeschichtung.

Benutzerdefinierte Anpassung: Wir können die Gehäuse nach Ihren spezifikationen bearbeiten und anpassen.

-- Besuchen Sie unsere Website, um eine komplette Liste unserer Dienstleistungen zu erhalten.

DEM Manufacturing
Deltron Emcon House,
Hargreaves Way,
Sawcliffe Industrial Park,
Scunthorpe, DN15 8RF.

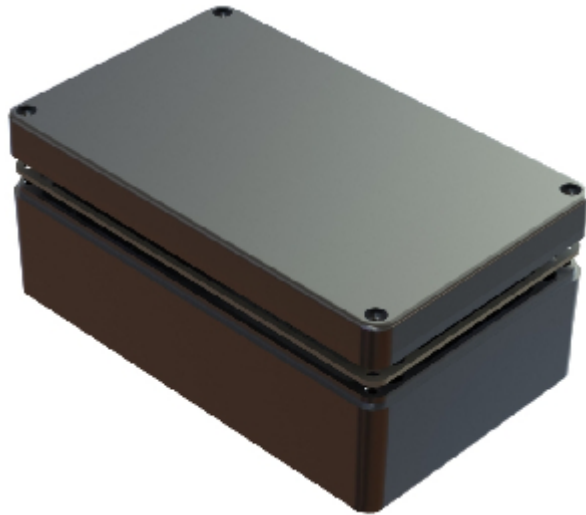
DELTRON Enclosures

Web: www.dem-uk.com/deltron-enclosures

Telefon: +44 (0) 1724 273206

E-mail: sales@dem-uk.com

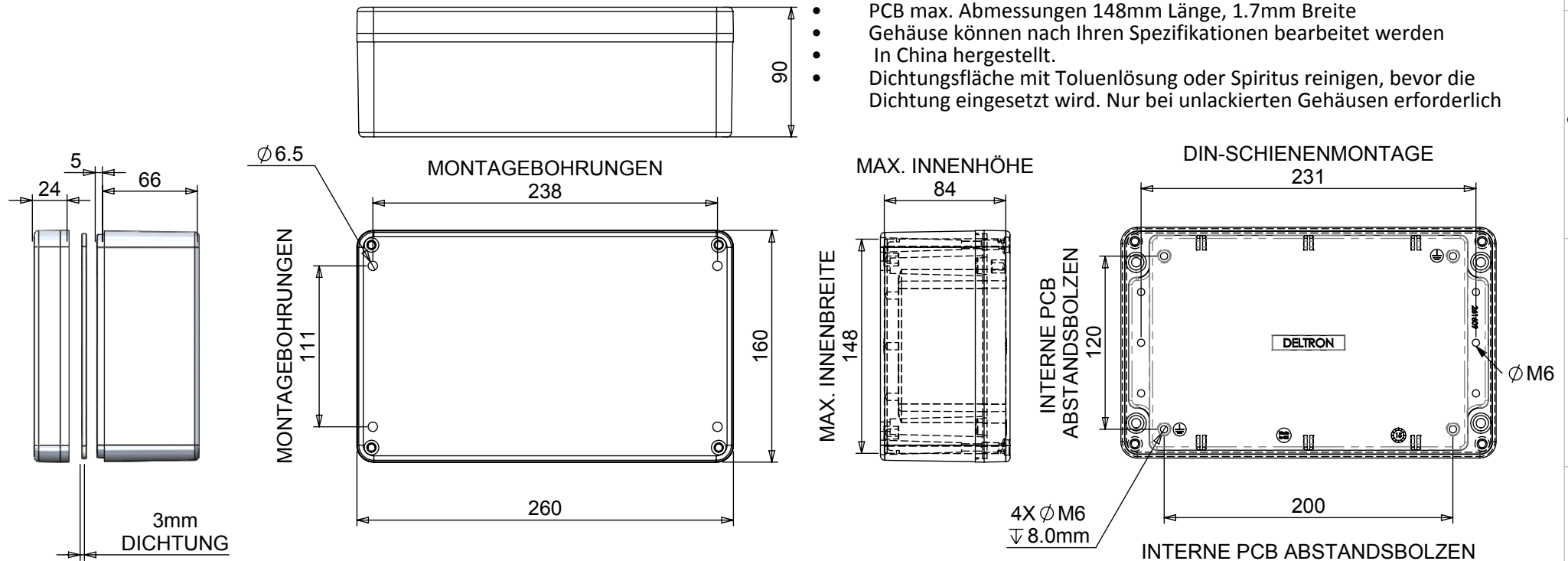
REV	DATUM	ECN-NR.	ECR KOMMENTAR
001	12 Apr 2019		
007	06 Jun 2017	4833/4835	



LÄNGE	BREITE	HÖHE	UNLACKIERT	PULVERBESCHICHTUNG	NYLONBESCHICHTUNG
260	160	90	486-261609-66	487-261609*-66	488-261609*-66
Boxenmaße in mm			Farbauswahl - Farbcode * - Grau=A / Blau = B / Schwarz = E		

DRUCKGUSS-ALUMINIUMGEHÄUSE, VERSIEGELT NACH EN 60529:1992 IP66, IP67.

- 3mm einteilige Stanze Silikongummischwamm 01-255FR Dichtung
- Dichtung mit selbstklebender Rückseite. 01-255SAB Geeignet für -60°C bis 240 °C.
- Mindestdicke Dichtung 3.0mm - Mindestbreite Dichtungsrahmen 3.5mm
- Mindestdicke Gehäusewand 3mm
- Mindestdicke Gehäusedeckel 3mm
- PCB max. Abmessungen 148mm Länge, 1.7mm Breite
- Gehäuse können nach Ihren Spezifikationen bearbeitet werden
- In China hergestellt.
- Dichtungsfläche mit Toluolösung oder Spiritus reinigen, bevor die Dichtung eingesetzt wird. Nur bei unlackierten Gehäusen erforderlich



DELTRON Components
DELTRON Enclosures
ROXBURGH EMC

b.e.s. DEM
Alpha3 manufacturing

+44(0)1724 273200
www.dem-uk.com

SCHÜTZT UND VERTRAULICH:
DIE IN DIESER ZEICHNUNG ENTHALTENEN DATEN SIND DAS ALLEINIGE EIGENTUM VON ALPHA 3 MANUFACTURING. JEDWEDE VERVIELFÄLTIGUNG, AUCH AUSZUGSWEISE, OHNE DIE SCHRIFTLICHE GENEHMIGUNG VON ALPHA 3 MANUFACTURING IST UNTERSAGT.

DEM Manufacturing ist ein Geschäftsbereich von Alpha 3 Manufacturing LTD
DEM Manufacturing, Deltron Emcon House, Hargreaves Way, Sawcliffe Ind. Park, Scunthorpe, North Lincolnshire, DN15 8RF, UK

SOFERN NICHT ANDERSLAUTEND ANGEZEIGT, SIND DIE ABMESSUNGEN IN MILLIMETERN

LINEARE & RADIALE TOLERANZ:
KEINE DEZIMALSTELLEN: ± 0.5
1 DEZIMALSTELLE: ± 0.25
2 DEZIMALSTELLEN: ± 0.125
WINKELTOLERANZ: $\pm 1^\circ$

IM ZWEIFELSFALL FRAGEN! NICHT MASSSTABSGERECHT ZEICHNEN!

OBERFLÄCHENAUSFÜHRUNG: SIEHE HINWEISE

WERKSTOFF: LM24 / LM2

DAS FERTIGE PRODUKTE MUSS SAUBER UND FREI VON FLÜSSIGKEITEN UND RÜCKSTÄNDEN SEIN. OBERFLÄCHEN MÜSSEN EIN EINHEITLICHES ERSCHENUNGSBILD HABEN, OHNE SCHARFE KANTEN, GRATE UND KORROSION.

AUTOR: A	TITEL: ROBUSTES GEHÄUSE IP66
PRÜFER: DT	DATE: 486-261609-66-DE
GENEHMIGER: WC	ZEICHNUNGSNR: 486-261609-66
DRITTWINKELPROJEKTION	BLATT 1 VON 1
MASSTAB 1:4	A4
AUSGABE/REV: 001	VERSION: 10
FREIGEgeben	ÄNDERUNGSDATUM: 12 Apr 2019