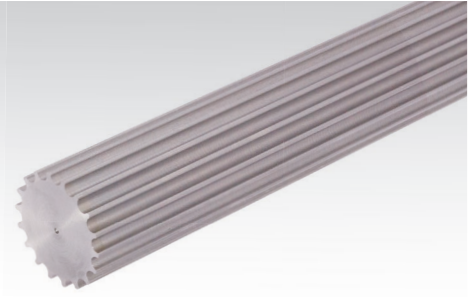
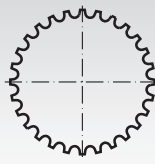
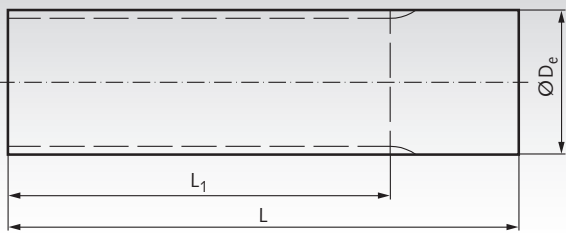


## Zahnwellen Profil HTD, Edelstahl



Werkstoff: Edelstahl 1.4305 (V2A). **ROSTFREI**

Bestellangaben: z.B.: Art.-Nr. 17299912, Zahnwellen HTD 5M, Zähnezahl 12, rostfrei

*Andere Ausführungen und Werkstoffe auf Anfrage.*

### Profil 5M, Edelstahl

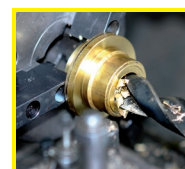
Artikel-Nr.	Zähnezahl	De mm	L1 mm	L mm	Gewicht kg
172 999 12	12	17,95	160	160	0,23
172 999 15	15	22,73	175	200	0,55
172 999 16	16	24,32	175	200	0,61
172 999 18	18	27,50	200	200	0,78
172 999 20	20	30,69	200	200	1,01
172 999 24	24	37,05	200	200	1,51
172 999 25	25	38,64	200	200	1,65
172 999 30	30	46,60	200	200	2,43
172 999 32	32	49,79	200	200	2,81
172 999 36	36	56,15	200	200	3,62
172 999 40	40	62,52	200	200	4,49
172 999 48	48	75,25	200	200	6,58
172 999 60	60	94,35	200	200	10,43

### Profil 8M, Edelstahl

Artikel-Nr.	Zähnezahl	De mm	L1 mm	L mm	Gewicht kg
174 999 15	15	36,83	200	200	1,23
174 999 16	16	39,37	200	200	1,49
174 999 18	18	44,46	200	200	2,03
174 999 20	20	49,56	200	200	2,57
174 999 24	24	59,74	200	200	3,86
174 999 25	25	62,29	200	200	4,23
174 999 30	30	75,12	200	200	6,27
174 999 32	32	80,17	200	200	7,20
174 999 36	36	90,30	200	200	9,26
174 999 40	40	100,49	200	200	11,58



**Bordscheiben Seite 198**



**Fertigbearbeitung im  
24-Stunden-Service möglich.  
Sonderanfertigungen und  
Zeichnungsteile auf Anfrage.**