



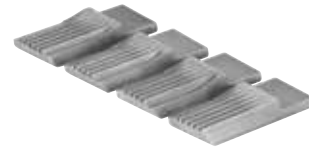
Deutsches Qualitätsprodukt

Strehler-Schneidbacken und Halter (Schneidsatz)

Die bewährten nachschleifbaren REMS Tangential-Strehler-Schneidbacken mit optimaler Schneidengeometrie garantieren superleichtes Anschneiden, leichtes Gewindeschneiden und saubere Gewinde. WS Strehler-Schneidbacken aus zähhartem, besonders gehärtetem Spezialstahl für Werkstoffe < 500 N/mm² (MPa). HSS Strehler-Schneidbacken für schwer zerspanbare Werkstoffe ≥ 500 N/mm² (MPa). Die Strehler-Schneidbacken werden in einem speziellen Haltersystem aufgenommen. Schneidbacken und Halter bilden einen Schneidsatz.

Gewindeart	Größe	Art.-Nr.
Rohrgewinde R kegelig rechts ISO 7-1, EN 10226 (DIN 2999, BSPT)	R 1/16 - 1/8	759250RWS
	R 1/4 - 3/8	759251RWS
	R 1/2 - 3/4	759252RWS
	R 1 - 2	759253RWS
	R 2 1/2	759254RWS
Rohrgewinde G zylindrisch rechts ISO 228-1 (DIN 259, BSPP)	G 1/16 - 1/8	759255RWS
	G 1/4 - 3/8 HSS ¹⁾	759256RHSS
	G 1/2 - 3/4 HSS ¹⁾	759257RHSS
	G 1 - 2 HSS ¹⁾	759258RHSS
	G 2 1/2 HSS ¹⁾	759259RHSS
Rohrgewinde NPT kegelig rechts Taper Pipe Thread ASME B1. 20.1	NPT 1/16 - 1/8	759360RWS
	NPT 1/4 - 3/8 HSS ¹⁾	759361RHSS
	NPT 1/2 - 3/4 HSS ¹⁾	759362RHSS
	NPT 1 - 2 HSS ¹⁾	759363RHSS
Rohrgewinde NPSM zylindrisch rechts Straight Pipe Thread ASME B1. 20.1	NPSM 1/16 - 1/8	759365RWS
	NPSM 1/4 - 3/8	759366RWS
	NPSM 1/2 - 3/4 HSS ¹⁾	759367RHSS
	NPSM 1 - 2 HSS ¹⁾	759368RHSS
Stahlpanzerrohr-Gewinde Pg DIN 40430	Pg 7	759260RWS
	Pg 9 - 16	759261RWS
	Pg 21 - 48	759262RWS
Gewinde M für Elektroinstallationsrohre EN 60423	M 16 - 20 x 1,5	759263RWS
	M 25 - 32 x 1,5	759264RWS
	M 40 - 50 x 1,5	759265RWS
	M 63 x 1,5 HSS ¹⁾	759330RHSS
Gewinde M für Betonrippenstahl ISO 261 (DIN 13)	M 14 - 16 HSS	759274RHSSZ
	M 18 - 22 HSS	759275RHSSZ
	M 24 - 27 HSS	759276RHSSZ
	M 30 - 33 HSS	759277RHSSZ
	M 36 - 39 HSS	759278RHSSZ
	M 42 - 45 HSS	759279RHSSZ
Metrisches Bolzenschneidgewinde M ISO 261 (DIN 13)	M 6 HSS ¹⁾	759270RHSS
	M 8	759271RWS
	M 10	759272RWS
	M 12	759273RWS
	M 14 - 16	759274RWS
	M 18 - 22	759275RWS
	M 24 - 27	759276RWS
	M 30 - 33	759277RWS
	M 36 - 39	759278RWS
	M 42 - 45	759279RWS
	M 48 - 52 HSS ¹⁾	759280RHSS
	M 56 - 60 HSS ¹⁾	759281RHSS
	M 64 - 72 HSS ¹⁾	759282RHSS
Bolzenschneidgewinde UNC Unified Inch Screw Thread ASME B1.1	UNC 1/4 - 20	759370RWS
	UNC 5/16 - 18	759371RWS
	UNC 3/8 - 16	759372RWS
	UNC 7/16 - 14	759373RWS
	UNC 1/2 - 13	759374RWS
	UNC 9/16 - 12	759375RWS
	UNC 5/8 - 11	759376RWS
	UNC 3/4 - 10	759377RWS
	UNC 7/8 - 9	759378RWS
	UNC 1 - 8 HSS ¹⁾	759379RHSS
	UNC 1 1/8 - 1 1/4 - 7	759380RWS
	UNC 1 3/8 - 1 1/2 - 6	759381RWS
	UNC 1 3/4 - 5	759382RWS
	UNC 2 - 2 1/4 - 4,5	759383RWS
	UNC 2 1/2 - 2 3/4 - 4	759384RWS

Schneidsätze für andere Gewinde (z.B. Fahrradgewinde, Feingewinde, BSW) und HSS Strehler-Schneidbacken für schwer zerspanbare Werkstoffe über 500 N/mm² (MPa) auf Anfrage. Schneidsätze mit HSS Strehler-Schneidbacken 50% Preisauflschlag auf Strehler-Schneidbacken. ¹⁾Einige Strehler-Schneidbacken nur in HSS lieferbar. Schneidsätze für Linksgewinde 50% Preisauflschlag auf Schneidsätze.



Deutsches Qualitätsprodukt

Strehler-Schneidbacken, Satz

Die bewährten nachschleifbaren REMS Tangential-Strehler-Schneidbacken mit optimaler Schneidengeometrie garantieren superleichtes Anschneiden, leichtes Gewindeschneiden und saubere Gewinde. WS Strehler-Schneidbacken aus zähhartem, besonders gehärtetem Spezialstahl für Werkstoffe < 500 N/mm² (MPa). HSS Strehler-Schneidbacken für schwerzerspanbare Werkstoffe ≥ 500 N/mm² (MPa).

Gewindeart	Größe	Art.-Nr.
Rohrgewinde R kegelig rechts ISO 7-1, EN 10226 (DIN 2999, BSPT)	R 1/16 - 1/8	751501RWS
	R 1/4 - 3/8	751502RWS
	R 1/2 - 3/4	751503RWS
	R 1 - 2 1/2	751504RWS
Rohrgewinde G zylindrisch rechts ISO 228-1 (DIN 259, BSPP)	G 1/16 - 1/8 HSS ¹⁾	751505RHSS
	G 1/4 - 3/8	751506RHSS
	G 1/2 - 3/4 HSS ¹⁾	751507RHSS
	G 1 - 2 1/2 HSS ¹⁾	751508RHSS
Rohrgewinde NPT kegelig rechts Taper Pipe Thread ASME B1. 20.1	NPT 1/16 - 1/8	751544RWS
	NPT 1/4 - 3/8 HSS ¹⁾	751545RHSS
	NPT 1/2 - 3/4 HSS ¹⁾	751546RHSS
	NPT 1 - 2 HSS ¹⁾	751547RHSS
Rohrgewinde NPSM zylindrisch rechts Straight Pipe Thread ASME B1. 20.1	NPSM 1/16 - 1/8	751549RWS
	NPSM 1/4 - 3/8	751550RWS
	NPSM 1/2 - 3/4 HSS ¹⁾	751551RHSS
	NPSM 1 - 2	751552RWS
Stahlpanzerrohr-Gewinde Pg DIN 40430	Pg 7	751509RWS
	Pg 9 - 16	751510RWS
	Pg 21 - 48	751511RWS
Gewinde M für Elektroinstallationsrohre EN 60423	M 16 - 63 x 1,5 (M 10)	751518RWS
Gewinde M für Betonrippenstahl ISO 261 (DIN 13)	M 14 - 16 HSS	751520RHSSZ
	M 18 - 22 HSS	751521RHSSZ
	M 24 - 27 HSS	751522RHSSZ
	M 30 - 33 HSS	751523RHSSZ
	M 36 - 39 HSS	751524RHSSZ
	M 42 - 45 HSS	751525RHSSZ
Metrisches Bolzenschneidgewinde M ISO 261 (DIN 13)	M 6	751516RHSS
	M 8	751517RWS
	M 10 (M 16 - 63 x 1,5)	751518RWS
	M 12	751519RWS
	M 14 - 16	751520RWS
	M 18 - 22	751521RWS
	M 24 - 27	751522RWS
	M 30 - 33	751523RWS
	M 36 - 39	751524RWS
	M 42 - 45	751525RWS
	M 48 - 52	751526RWS
	M 56 - 60	751527RWS
	M 64 - 72	751528RWS
Bolzenschneidgewinde UNC Unified Inch Screw Thread ASME B1.1	UNC 1/4 - 20	751557RWS
	UNC 5/16 - 18	751558RWS
	UNC 3/8 - 16	751559RWS
	UNC 7/16 - 14	751560RWS
	UNC 1/2 - 13	751561RWS
	UNC 9/16 - 12	751562RWS
	UNC 5/8 - 11	751563RWS
	UNC 3/4 - 10	751564RWS
	UNC 7/8 - 9	751565RWS
	UNC 1 - 8 HSS ¹⁾	751566RHSSZ
	UNC 1 1/8 - 1 1/4 - 7	751567RWS
	UNC 1 3/8 - 1 1/2 - 6	751568RWS
UNC 1 3/4 - 5	751569RWS	
UNC 2 - 2 1/4 - 4,5	751570RWS	
UNC 2 1/2 - 2 3/4 - 4	751571RWS	

Strehler-Schneidbacken für andere Gewinde (z.B. Fahrradgewinde, Feingewinde, BSW) und HSS Strehler-Schneidbacken für schwer zerspanbare Werkstoffe über 500 N/mm² (MPa) auf Anfrage. HSS Strehler-Schneidbacken 50% Preisauflschlag. ¹⁾Einige Strehler-Schneidbacken nur in HSS lieferbar. Strehler-Schneidbacken für Linksgewinde 50% Preisauflschlag.