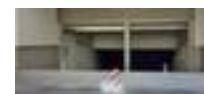
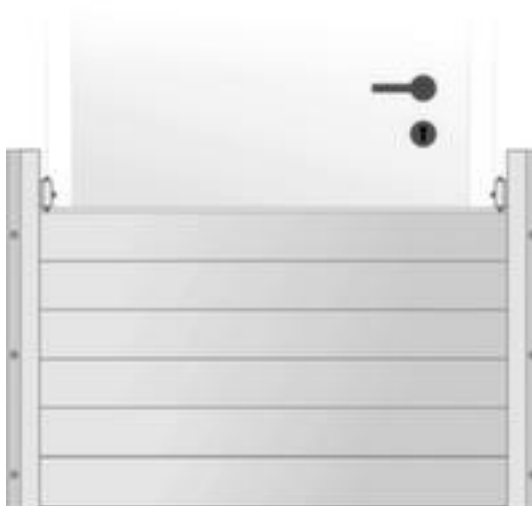


protection anti-inondation



pour le montage devant des ouvertures, hauteur 1000 mm, pour largeur d'embrasure jusqu'à 2000 mm, en acier avec revêtement en zinc anti-corrosion

Numéro d'article: 222626



Protection anti-inondation

protection anti-inondation





- pour le montage devant des ouvertures
- hauteur 1000 mm
- pour largeur d'embrasure jusqu'à 2000 mm
- en acier avec revêtement en zinc anti-corrosion



Détails techniques

sécurisation de la parcelle	protection anti-inondation	matériau	acier
installation	pour le montage devant des ouvertures	surface	galvanisé
hauteur	1000 mm	Poids	135 kg
pour largeur d'ouverture jusqu'à	2000 mm		

Cela s'adapte aussi ...

221212		casque de protection, pour 510 - 610 mm tour de tête, coque de casque en polyéthylène en blanc
221266		gant de travail, en jersey de coton/cuir de chèvre en bleu, dos de main en coton jersey, respirant et lisse, taille 9
227890		chaussure de sécurité, niveau de sécurité : S1, taille 43, embout en acier, dessus cuir coloris noir/jaune, avec tige haute
227908		pantalon de travail unisexe, taille M, coupe confortable et ample