

## ALVA BL 700/100 OP 360° 400 830 MD IR DALI AN

<b>Artikelnummer</b>	<b>GTIN</b>
EL10821189	4015120821189



### Technische gegevens

ALGEMEEN	
Apparaatcategorie	Bolderarmatuur
Gebruikersinterface	IR-afstandsbediening, DALI-Bus
Leveringsomvang	3x schroef, 3x plug
Op afstand te bedienen	✓
Conformiteit	CE, EAC, RoHS, AEEA
Garantie	5 jaar
BEVESTIGING	
Montagevariant	Grondslag
Montageplaats	Vloer
Type aansluiting	Insteekklem
Aansluitbare kabeldiameter	1,5 – 2,5 mm <sup>2</sup>
Aantal contacten	5
BEHUIZING	
Afmetingen	Hoogte/diepte 700 mm, Ø 100 mm
Gewicht	3500 g
Materiaal	aluminium, gepoedercoat
Beschermingsgraad	IP65
Toegestane omgevingstemperatuur	-25 °C...+40 °C
Relatieve luchtvochtigheid	5 – 95 %, niet condenserend
Slagvastheid	IK09
Kleur	grafietgrijs, overeenkomstig RAL7024
ELEKTRISCHE UITVOERING	
Besturingssysteem	DALI
Beschermingsklasse	I

### Productbeschrijving

- LED DALI-bolderarmatuur van hoogwaardig aluminium
- Vuilafstotend door poedercoating met lotuseffect
- EVSA (DALI) geïntegreerd, installatie zonder verder toebehoren
- Hoogwaardige behuizing, spuitgietaluminium, gepoedercoat antraciet, overeenkomstig RAL 7024
- Kleurtemperatuur 3000 K

### Specifieke productfuncties:

- Geïntegreerde bewegingsmelder met DALI-busvoeding
- Geïntegreerde sensortechnologie maakt energie-efficiënte besturing en netwerkverbinding van extra armaturen en schakelactoren mogelijk
- Zeeluchtbestendig

Nom. spanning	200 – 240 V AC / 50 – 60 Hz
---------------	-----------------------------

### VERLICHTING

Diffusor	opaal
Lichtuittreding	direct
Stralingshoek	132 °
Flikkerfactor	<3 %
Nominaal vermogen P	7 W
Lichtstroom	420 lm
Lichtopbrengst	60 lm/W
Kleurtemperatuur	3000 K
Kleurweergave-index Ra	> 80
Kleurtolerantie	2 SDCM
Color Quality Scale	80
Nominale levensduur L70B10 Bij 25 °C	105000 h
Nominale levensduur L70B50 Bij 25 °C	110000 h
Nominale levensduur L80B10 Bij 25 °C	65000 h
Nominale levensduur L80B50 Bij 25 °C	70000 h
Nominale levensduur L90B10 Bij 25 °C	35000 h
Nominale levensduur L90B50 Bij 25 °C	35000 h
Fotobiologische veiligheid	RG0

### SENSOREN

Detectiehoek	140°
Detectieafstand schuin	r 4 m
Detectieafstand frontaal	r 1 m
Detectiebereik	15 m <sup>2</sup>
Kanaal	<b>C1</b> Verlichting <b>IC3</b> met toebeh. (ACTUATOR FULL AUTO C3 DALI) <b>IC4</b> met toebeh. (ACTUATOR SEMI AUTO C4 DALI)

## ALVA BL 700/100 OP 360° 400 830 MD IR DALI AN

**Artikelnummer**      **GTIN**  
 EL10821189            4015120821189

Werking	schakelen
Schakelvermogen	10 A / 12 V DC
Schakelcontact	maakcontact / potentiaalvrij
Impulsgevingang	✓

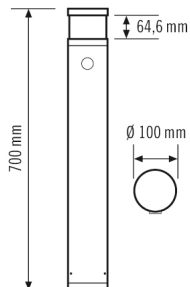
Nalooptijd	60 s...30 min (stapsgewijs verstelbaar)160 s...120 min (stapsgewijs verstelbaar)
Oriëntatieverlichting	10 % of 20 % lichtsterkte
nalooptijd oriëntatieverlichting	60 s...60 min

### Fabrieksinstelling

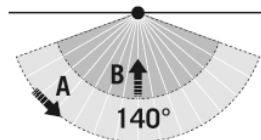
<b>ALGEMEEN</b>	
Oriëntatieverlichting AAN	✓
<b>KANALEN (VERLICHTING / HVAC)</b>	
Kanaal	C1

Bedrijfsmodus	Volautomatisch
Instelwaarde helderheid / schakeldrempel	50 lx
Nalooptijd	5 min
Oriëntatieverlichting lichtvermogen	10 %

### Maattekening



### Detectiehoek

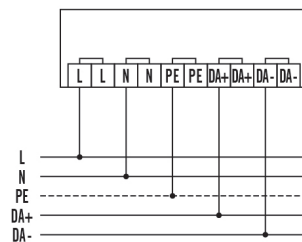


### Detectieafstand

Dwars (A)	r 4 m
Frontaal (B)	r 1 m

### Lichtverteilungskurve\_Bild (web)

### Schakelschema



Standardschema

### Gedetailleerde productbeschrijving

## ALVA BL 700/100 OP 360° 400 830 MD IR DALI AN

Artikelnummer	GTIN
EL10821189	4015120821189

- LED DALI-bolderarmatuur van hoogwaardig aluminium
- Vuilafstotend door poedercoating met lotuseffect
- Lichtkop: opaal gesatineerd
- Lichtuittreding: 360°
- EVSA (DALI) geïntegreerd, installatie zonder verder toebehoren
- DALI-interface voor 2-polige DALI-besturingskabel
- Hoogwaardige behuizing, spuitgietaluminium, gepoedercoat antraciet, overeenkomstig RAL 7024
- DALI-bewegingsmelder- oriëntatieverlichting- schemerschakelaar- Instelmogelijkheden via infrarood-afstandsbediening (toebehoren)- parallelschakeling (master / master)
- Wijze van montage: Montageplaat om op fundament te schroeven, optioneel via bodemanker (toebehoren)
- Kleurtemperatuur 3000 K