



Capteur de niveau horizontal

Horizontal level sensor

PTFA0100

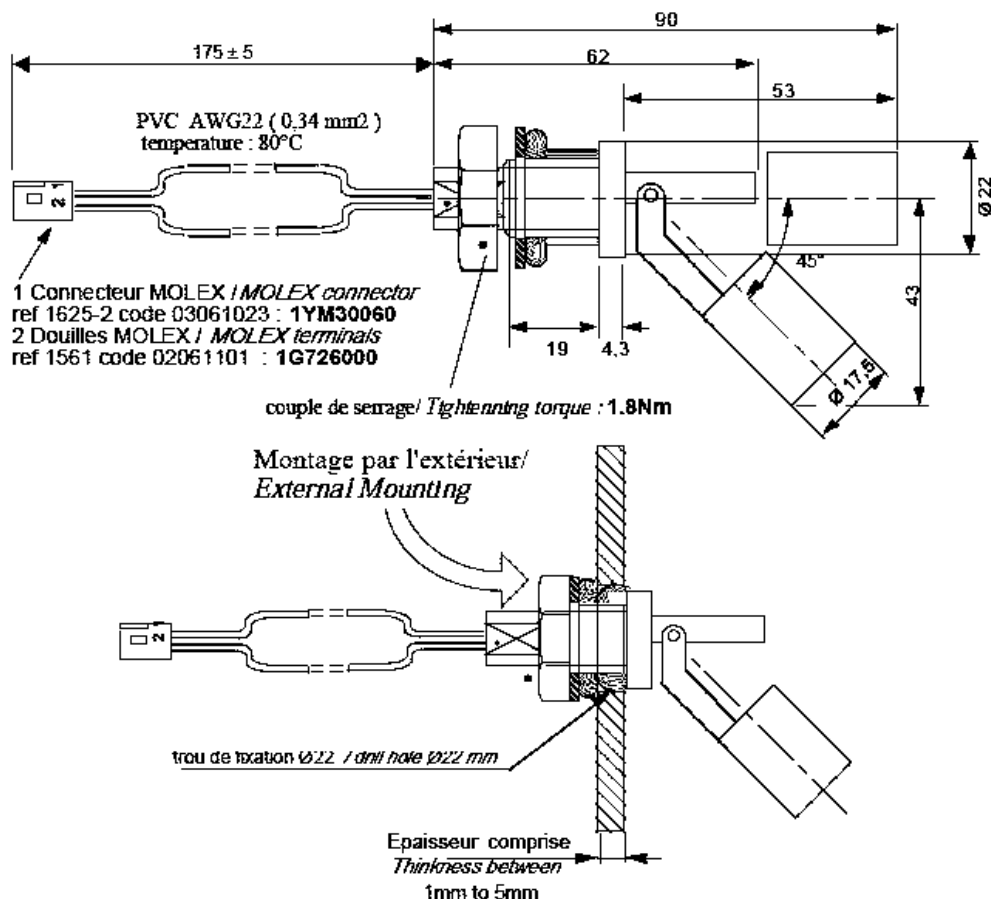
- Capteur de niveau à ampoule REED :
 - 1 contact fermé avec capteur et flotteur alignés;
 - 1 contact ouvert en position bas (capteur et flotteur désalignés) ou en position haute par retournement du capteur
- Applications typiques dans l'eau : détecteur de niveau pour distributeurs de boissons, lave linge ,....

Modèle spécial
Special model



- Level sensor with REED switch :
 - Closed : float end sensor lined up
 - Open : float and sensor out of line
 - (Inverse function by reversing the sensor)
- Typical applications for water : liquid level detection for drink vending or coffee machines, washing machines ...

Dimensions



Proud to serve you

All technical characteristics are subject to change without previous notice.
Caractéristiques sujettes à modifications sans préavis.

celduc[®]
r e l a i s

Materiaux :

Boîtiers et écrous : Nylon 6 -chargé 30% fibre de verre

Flotteur : Nylon 6 -chargé 30% fibre de verre

Joint torique: EPFD

Fils de raccordement : PVC Ø 1,85 (0,5 mm²) température : 85°C

boitier et flotteur en Nylon 30%; densité liquide 0,60 mini

Materials:

Housing and nuts : Nylon 6, 30% glass filled

Float : Nylon 6, 30% glass filled

O-ring : EPFD rubber

Lead wires : Ø1,85 (0,5 mm²) heat-resistant PVC wire : 85°C

case and float : 30% GF Nylon ; suitable sp. gravity : 0,6 min

Caractéristiques (à 20°C) / Specifications (at 20°C)

Paramètre / Parameter	Symbol	Typ.	Unit
ELECTRIQUE / ELECTRICAL			
Puissance maximum commutable / Max switching power		10	W
Courant maximum commutable / Max switching current		0,5	A
Tension maximale commutable / Max switching voltage		200	VDC
Tension de claquage / Min breakdown voltage		250	VDC
Résistance de contact / Contact resistance		150	mΩ
Résistance d'isolement / Min. insulation resistance		10 ¹⁰	Ω
GENERALES / MECHANICAL and ENVIRONMENTAL			
Température de fonctionnement / Temperature rating		0 -70	°C
Durée de vie (charge résistive 100 VDC - 100 mA) / Operating life (resistive load)		10 ⁵	operations
Dimensions/Dimensions		fig 1	
Détection / Operation level		fig 2	
Longueur des fils / Wires length		175	mm
Densité du flotteur / Density of the float		0,6	

