

Wąż do przemysłu spożywczego i farmaceutycznego, ciężki

**Zastosowania**

- elastyczny wąż do przesyłu cieknych proszków, materiałów stałych, granulatów i do gazów
- przemysł spożywczy, farmaceutyczny: artykuły spożywcze, farmaceutyki
- transport: ryż, suche środki spożywcze, produkty zbożowe, cukier, mleko w proszku, proszki, kawa, herbata, zboże, mąka, mrożone środki spożywcze
- transportery podciśnieniowe, urządzenia do transportu podciśnieniowego, systemy dozujące
- prasy do tabletek
- mieszarki, suszarki, maszyny do pakowania, systemy napełniania i opróżniania worków typu big-bag, młyny
- Samoloty, porty lotnicze, pojazdy szynowe, pociąg, pociągi, koleje, łodzie, statki, jachty: usuwanie nieczystości z toalet
- odkurzacze przemysłowe, odkurzacze
- rolnictwo: pneumatyczne transportery zboża
- Obory i stajnie: transport paszy, urządzenia paszowe
- Fabryki papieru, przemysł papierniczy: ścieki, powietrze zużyte

- Przemysłowe maszyny do mycia: mycie strumieniem wody

**Właściwości**

- ciężkie wykonanie
- bardzo odporny na ścieranie
- podwyższona wytrzymałość na ciśnienie i podciśnienie
- Zatwierdzone przez niezależne laboratorium badawcze dla kompletnego węża wg. dyrektywy UE 10/2011 i WE 1935/2004 oraz do najnowszej dyrektywy UE 2015/174, poliuretan spożywczy zgodny z: FDA 21 CFR 177.2600 oraz 178.2010
- Zatwierdzenie wg dyrektywy UE 10/2011 (płyn modelowy A, B, C lub E i D2) oraz WE 1935/2004
- bezwonny i bezsmakowy
- odporny na mikroby i hydrolizę
- dobra odporność na oleje, benzynę oraz chemikalia
- bardzo elastyczny przy niskich temperaturach
- trudno zapalny wg UL94-V2
- zgodny z DIN 26057 Typ 3

- Sposób wytwarzania według GMP EC 2023/2006
- dostosowany do przepisów dyrektywy RoHS

**Zakres temperatur**

- -40°C do 90°C
- krótkotrwale do 125°C

**Konstrukcja, materiał**

- AIRDUC® wąż profilowy
1. drut ze stali sprężynowej zatopiony na stałe w ściance
  2. ścianka: specjalny poliuretan eterowy premium (Pre PUR®)
  3. grubość ścianki ok. 1,4 - 1,5 mm

**warianty dostaw**

- inne wymiary i długości dostępne na zamówienie
- transparentny (standard)
- nadruk według specyfikacji klienta

Ø wewnętrzna	Ø-zewn.	Nadciśnienie DIN 26057 (50% wydłużenia) bar	Podciśnienie DIN 26057 (ustawiony osiowo) bar	promień gięcia	Waga	długości składowania	Nr zam.
in / mm	mm			mm	kg/m	m	
- / 13	20	4,500 (8,59)	1,000 (1,00)	14	0,140	5 10 15	355-0013-1001
5/8 / 16	23	4,410 (7,14)	1,000 (1,00)	15	0,160	5 10 15	355-0016-1001
- / 20	27	4,250 (6,88)	1,000 (1,00)	17	0,230	5 10 15	355-0020-1001
- / 22	29	3,900 (6,31)	0,950 (1,00)	18	0,250	5 10 15	355-0022-1001
1 / 25	32	3,470 (5,61)	0,900 (1,00)	20	0,280	5 10 15	355-0025-1001
- / 30	40	3,600 (5,82)	0,880 (1,00)	25	0,420	5 10 15	355-0030-1001
1,25 / 32	42	3,395 (5,49)	0,875 (1,00)	26	0,440	5 10 15	355-0032-1001
1,36 / 35	45	3,125 (5,05)	0,870 (1,00)	28	0,480	5 10 15	355-0035-1001
1,5 / 38	48	2,895 (4,68)	0,865 (1,00)	29	0,520	5 10 15 20	355-0038-1001
- / 40	50	2,760 (4,46)	0,855 (1,00)	30	0,540	5 10 15	355-0040-1001
1,75 / 44-45	55	2,470 (3,99)	0,845 (1,00)	33	0,600	5 10 15	355-0045-1001
2 / 50-51	60	2,235 (3,61)	0,835 (1,00)	35	0,660	5 10 15	355-0050-1001
- / 55	65	2,045 (3,30)	0,790 (1,00)	38	0,720	5 10 15	355-0055-1001
2,36 / 60	70	1,880 (3,03)	0,730 (1,00)	40	0,780	5 10 15	355-0060-1001
2,5 / 63-65	75	1,740 (2,81)	0,675 (1,00)	43	0,840	5 10 15	355-0065-1001
- / 70	81	1,620 (2,61)	0,605 (1,00)	62	0,980	5 10 15	355-0070-1001
3 / 75-76	86	1,515 (2,45)	0,555 (1,00)	66	1,050	5 10	355-0075-1001
- / 80	91	1,425 (2,30)	0,505 (1,00)	69	1,110	5 10	355-0080-1001
3,5 / 89-90	101	1,270 (2,05)	0,385 (0,89)	76	1,250	5 10 15	355-0090-1001
4 / 100-102	111	1,150 (1,85)	0,355 (0,95)	83	1,490	5 10 15	355-0100-1001
- / 110	121	1,045 (1,69)	0,325 (0,78)	90	1,630	5 10 15	355-0110-1001
4,5 / 114-115	126	1,000 (1,61)	0,300 (0,71)	94	1,680	5 10 15	355-0115-1001

Nad i podciśnienie są zalecanymi eksploatacyjnymi wartościami granicznymi, na specjalne zamówienie produkty mogą być poddawane wyższym obciążeniom. Promień gięcia mierzony na wewnętrznej stronie gięcia węża. Dalsze dane techniczne są dostępne na stronie [www.norres.com](http://www.norres.com). Zastrzega się prawo do dokonywania zmian technicznych. Wszystkie wartości pomierzono w temperaturze 20 °C i są one wartościami przybliżonymi.



Ø wewnętrzna	Ø-zewn.	Nadciśnienie DIN 26057 (50% wydłużenia) bar	Podciśnienie DIN 26057 (ustawiony osiowo) bar	promień gięcia	Waga	długości składowania	Nr zam.
in / mm	mm			mm	kg/m	m	
4,72 / 120	131	0,960 (1,55)	0,280 (0,65)	97	1,770	5 10 15	355-0120-1001
5 / 125-127	136	0,925 (1,49)	0,265 (0,60)	101	1,840	5 10 15	355-0125-1001
- / 130	141	0,890 (1,43)	0,240 (0,56)	104	1,910	5 10 15	355-0130-1001
5,5 / 140	151	0,825 (1,33)	0,215 (0,48)	111	2,030	5 10 15	355-0140-1001
6 / 150-152	161	0,770 (1,24)	0,180 (0,56)	118	2,410	5 10 15	355-0150-1001
6,3 / 160	171	0,725 (1,17)	0,165 (0,49)	125	2,560	5 10 15	355-0160-1001
6,5 / 165	176	0,705 (1,13)	0,160 (0,46)	129	2,640	5 10 15	355-0165-1001
7 / 178-180	191	0,645 (1,04)	0,135 (0,39)	139	2,870	5 10 15	355-0180-1001
8 / 200-203	213	0,580 (0,94)	0,120 (0,35)	156	3,120	5 10	355-0200-1001
- / 250	263	0,465 (0,75)	0,075 (0,21)	191	3,880	5 10	355-0250-1001
- / 300	313	0,390 (0,63)	0,065 (0,19)	226	5,160	5 10	355-0300-1001

Nad i podciśnienie są zalecanymi eksploatacyjnymi wartościami granicznymi, na specjalne zamówienie produkty mogą być poddawane wyższym obciążeniom. Promień gięcia mierzony na wewnętrznej stronie gięcia węża. Zastrzega się prawo do dokonywania zmian technicznych. Wszystkie wartości pomierzono w temperaturze 20 °C i są one wartościami przybliżonymi. Dalsze dane techniczne są dostępne na stronie [www.norres.com/pl/technika/](http://www.norres.com/pl/technika/)

## Dodatki



CLAMP 212



CLAMP 216



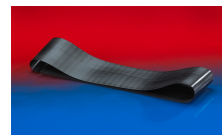
CLAMP 212 EC



CLAMP 217



CLAMP 213



CONNECT 228



CONNECT SAFETY  
CLAMP ASSEMBLY  
231



CONNECT PRESS  
ASSEMBLY 232



CONNECT MOULD  
ASSEMBLY 233



CONNECT THREAD  
FITTING 234



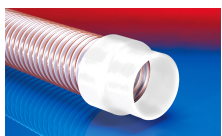
CONNECT TRI-CLAMP  
FITTING 245



CONNECT DAIRY  
FITTING 247



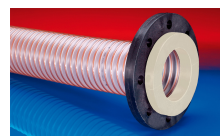
CONNECT ASEPTIC  
FITTING 249



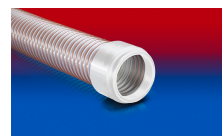
CONNECT 240 + 241  
FOOD



CONNECT 243 FOOD



CONNECT 244 FOOD



CONNECT 245 FOOD



CONNECT 246 FOOD



CONNECT 223



CONNECT 270-271

Nad i podciśnienie są zalecanymi eksploatacyjnymi wartościami granicznymi, na specjalne zamówienie produkty mogą być poddawane wyższym obciążeniom. Promień gięcia mierzony na wewnętrznej stronie gięcia węża. Dalsze dane techniczne są dostępne na stronie [www.norres.com](http://www.norres.com). Zastrzega się prawo do dokonywania zmian technicznych. Wszystkie wartości pomierzono w temperaturze 20 °C i są one wartościami przybliżonymi.