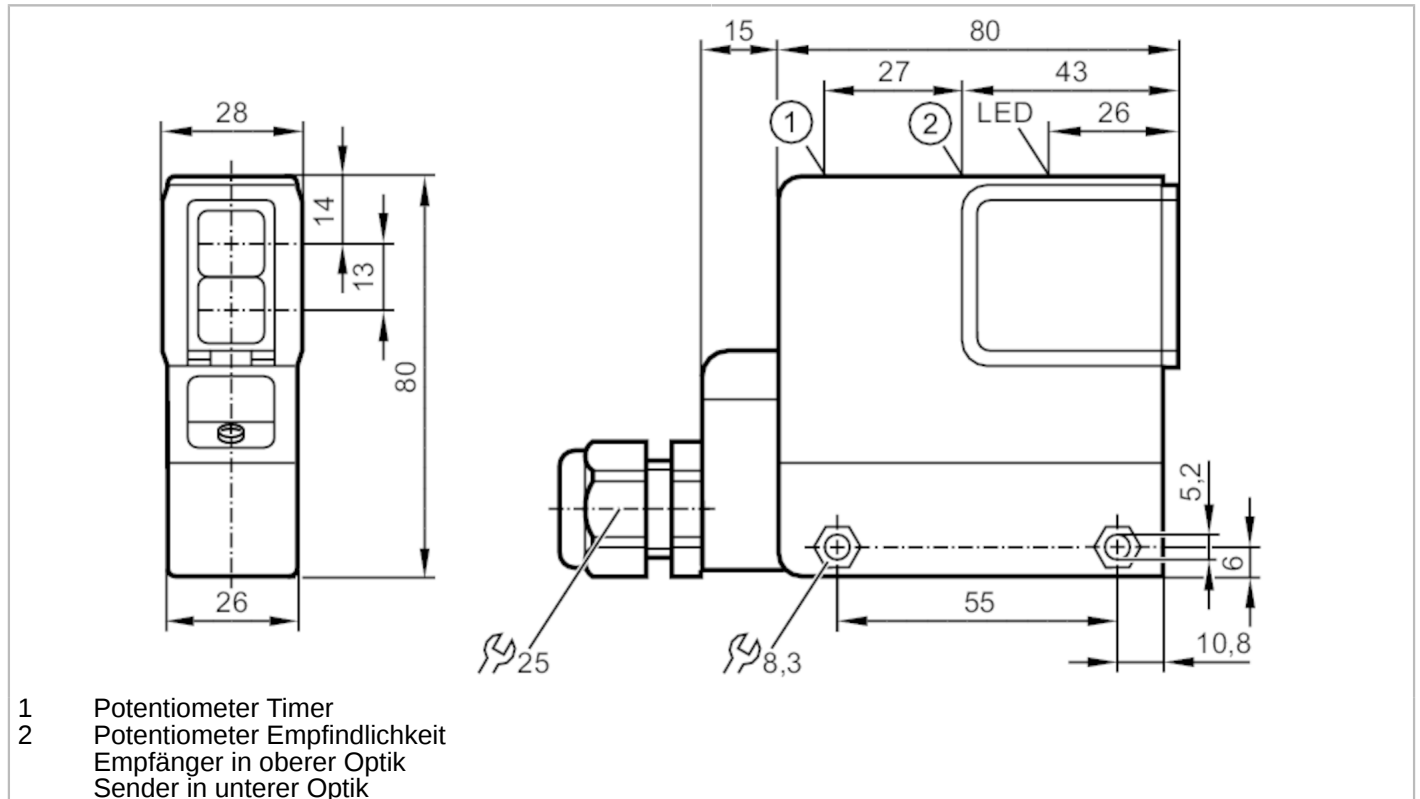




## Reflexlichtschranke

OSP-FBOA



### Produktmerkmale

Lichtart	Rotlicht
Gehäuse	Quaderförmig
Abmessungen [mm]	80 x 28 x 95

### Einsatzbereich

Besondere Eigenschaft	Polfilter
Funktionsprinzip	Reflexlichtschranke

### Elektrische Daten

Betriebsspannung [V]	20...250 AC/DC
Schutzklasse	II
Verpolungsfest	nein
Lichtart	Rotlicht
Wellenlänge [nm]	660



## Reflexlichtschranke

OSP-FBOA

Ausgänge		
Ausgangsfunktion		Hell-/Dunkelschaltung; (programmierbar)
Max. Spannungsabfall Schaltausgang DC	[V]	10,5
Max. Spannungsabfall Schaltausgang AC	[V]	10,5
Mindestlaststrom	[mA]	15
Max. Reststrom	[mA]	6
Dauerhafte Strombelastbarkeit des Schaltausgangs AC	[mA]	250; (350 (...50 °C))
Dauerhafte Strombelastbarkeit des Schaltausgangs DC	[mA]	250; (350 (...50 °C))
Kurzzeitige Strombelastbarkeit des Schaltausgangs	[mA]	2200; (10 ms / 0,5 Hz)
Schaltfrequenz AC	[Hz]	25
Schaltfrequenz DC	[Hz]	25
Kurzschlussfest		nein
Überlastfest		nein
Erfassungsbereich		
Reichweite auf Tripelspiegel	[m]	6; (Tripelspiegel Ø 80 E20005)
Reich-/Tastweite einstellbar		ja
Polfilter vorhanden		ja
Umgebungsbedingungen		
Umgebungstemperatur	[°C]	-25...60
Schutzart		IP 65
Zulassungen / Prüfungen		
EMV		EN 60947-5-2
MTTF	[Jahre]	302
Mechanische Daten		
Gewicht	[g]	277,5
Gehäuse		Quaderförmig
Abmessungen	[mm]	80 x 28 x 95
Werkstoffe		PPO modifiziert
Optikwerkstoff		Glas
Ausrichtung Optik		seitliche Optik
Anzeigen / Bedienelemente		
Anzeige	Schaltzustand	1 x LED, gelb
Elektrischer Anschluss		
Erforderliche Absicherung		Miniatur-Sicherung gemäß IEC60127-2 Sheet 1; ≤ 2 A; flink
Zubehör		
Zubehör mitgeliefert		Befestigungswinkel: 1 x, E20210 Schraubendreher

# OS0033



## Reflexlichtschranke

OSP-FBOA

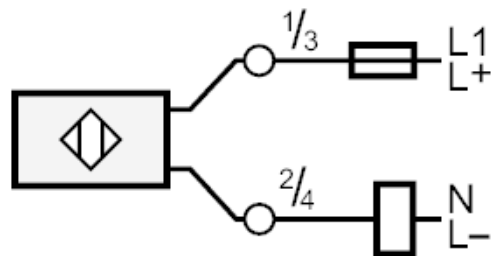
### Bemerkungen

Bemerkungen	Empfehlung: Nach einem Kurzschluss das Gerät auf sichere Funktion prüfen.
Verpackungseinheit	1 Stück

### Elektrischer Anschluss

Anschlussklemmen: ...1,5 mm<sup>2</sup>; Kabelverschraubung: M20 X 1,5

### Anschluss



Hinweis : Miniatur-Sicherung gemäß IEC60127-2 Sheet 1  $\leq$  2 A flink