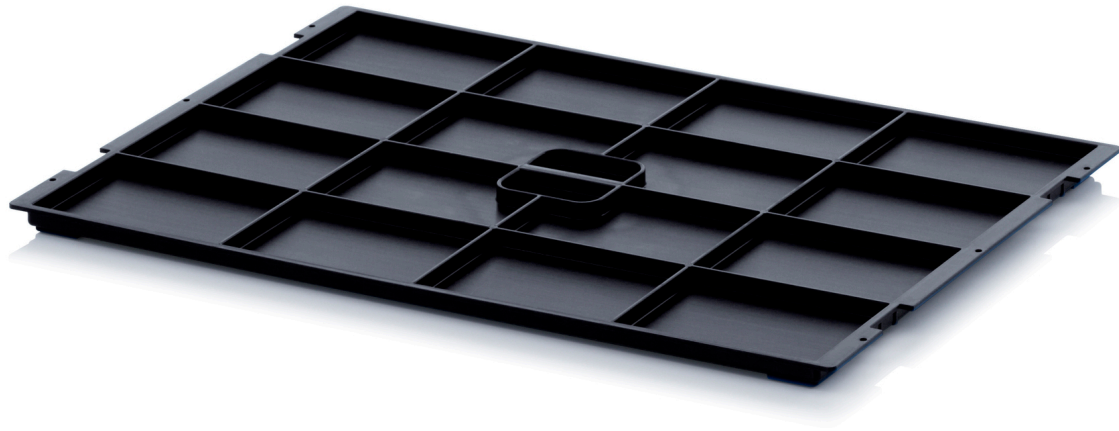


ESD-DECKEL FÜR KLT-BEHÄLTER ESD KLT-D 65



DETAILS

Passend für Grundmaß	600 x 400	Farbe	Verkehrsschwarz ähnlich RAL 9017
Material	ESD PP	Spez.	$10^3 < 10^{10}$ Ohm/cm
Gewicht	587 g	Durchgangswiderstand*	

* **Hinweis:** Wir weisen darauf hin, dass aufgrund der vom Verarbeitungsverfahren abhängigen Strömungsorientierung des Materials unterschiedliche elektrische Eigenschaften des Fertigteils auftreten können.