

Embouts • avec surface d'appui en plastique

22691.0031



Description produit

Les embouts avec surface d'appui en plastique peuvent être utilisés comme appui de protection, butée et pousoir. Ils protègent les surfaces de qualité contre les dommages.

Matières

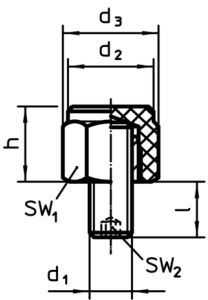
Embout

- plastique (PEEK), bleu

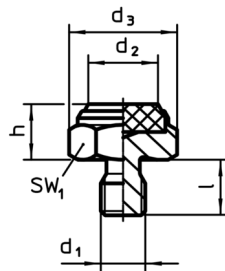
Corps

- inox 1.4305

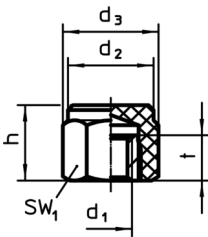
Plan



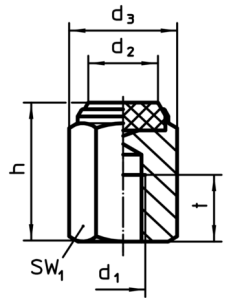
croquis 1



croquis 2



croquis 3

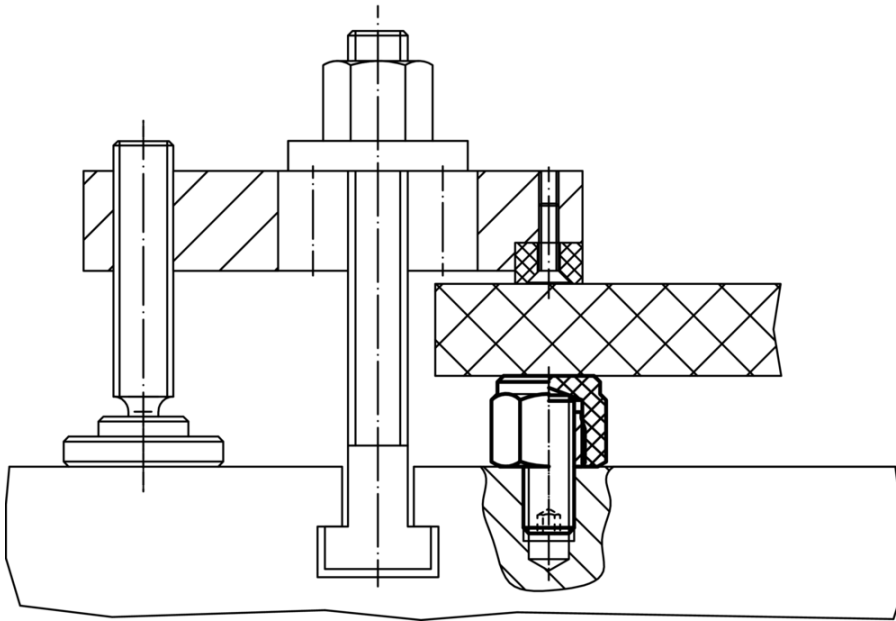


croquis 4

Informations détaillées

h ±0,1	Dimensions				SW ₁ [mm]	Charge admissible pour utilisation statique max. [kN]	Couple de serrage max. [Nm]	Température		Référence article	
	d ₁	d ₂	d ₃	l				min.	max.		
[mm]							[°C]				
avec taraudage, corps principal en plastique (PEEK), surface d'appui plane – croquis 2											
10	M10	14,5	21,9	12	19	15,5	32	-60	250	20	22691.0031

Exemple d'application



Conformité

Conforme à la directive RoHS

Conforme à la directive 2011/65/CE et à la directive 2015/863

Ne contient pas de substances SVHC

Pas de substances SVHC avec une teneur supérieure à 0,1% m/m – Liste SVHC [REACH] au 10.06.2022

Ne contient pas de substances de la Proposition 65

Aucune des substances de la Proposition 65 présente

<https://www.P65Warnings.ca.gov/>

Ne contient pas de minerais de la guerre

Ce produit ne contient pas de substances classées comme "minerais de la guerre" telles que le tantale, l'étain, l'or ou le wolfram provenant de République démocratique du Congo ou de pays frontaliers.