

uvex suXXeed arc

### Störlichtbogen-, Hitze-, Flammenschutz + Antistatik



<b>Jacke</b>	<b>uvex suXXeed arc</b>	
<b>Modell:</b>	<b>7654</b>	
<b>Farbe:</b>	graphit	
<b>Hauptmaterial:</b>	50 % Baumwolle, 49 % Polyester, 1 % anstatische Fasern, 345 g/m <sup>2</sup>	
<b>Futter:</b>	88 % Baumwolle, 12 % Polyamid, 200 g/m <sup>2</sup>	
<b>Größe:</b>	S – 6XL	
<b>Art.-Nr.:</b>	<b>88492</b>	<b>graphit</b>
<b>VE:</b>	1 Stk.	

#### PSA-Kategorie III

EN ISO 11611:2015



Klasse 1 - A1

EN ISO 11612:2015



A1, B1, C1, F1

EN 1149-5:2018



IEC 61482-2:2018



APC=1 / APC=2  
Front und Ärmel



#### Produktbeschreibung:

Multifunktionelle Bundjacke in ergonomischer Passform, die sich den unterschiedlichsten Herausforderungen stellt (z.B. Schutz vor Gefahren eines Störlichtbogens mit erhöhter Einwirkenergie).

- Regular fit
- aufgesetzte Reflexelemente
- Vordere Mitte Reißverschluss mit Blende
- 2 Seitentaschen mit verdecktem Reißverschluss
- 1 Brusttasche mit verdecktem Klettverschluss
- Stretcheinsätze im Rückenteil
- Stehkragen hinten höher geschritten

**Hinweise:** Diese Schutzbekleidung muss immer als Anzug in Kombination Jacke mit Latzhose / Bundhose sowie geschlossen getragen werden!

Erfolgreiche Prüfung mit erhöhter Lichtbogenenergien von 558.7 – 564.8 kJ für Jacke mit Shirt Modell 7937 in Anlehnung an IEC 61482-1-2 bei 11,7 kA / 0,5 s (geprüft bei Eurotest)

Dies gilt jedoch nur für den Bereich des vorderen Oberkörpers Ärmel und Schultern.

#### IEC 61482-1-1 ATPV

in 2-lagigen Bereichen der Jacke (Front und Ärmel) = 46 cal/cm<sup>2</sup>

in 2-lagigen Bereichen der Jacke (Front und Ärmel) in Kombination mit Shirt 7937 = 62 cal/cm<sup>2</sup>

in 2-lagigen Bereichen der Jacke (Front und Ärmel) in Kombination mit Hemd 7421 = 57 cal/cm<sup>2</sup>

Die Konformitätserklärung zum Produkt ist abrufbar unter: [www.uvex-safety.com/ce](http://www.uvex-safety.com/ce)

**Benutzerinformation beachten!**

uvex suXXeed arc

### Störlichtbogen-, Hitze-, Flammenschutz + Antistatik



<b>Hose</b>	<b>uvex suXXeed arc</b>	
<b>Modell:</b>	<b>7655</b>	
<b>Farbe:</b>	graphit	
<b>Hauptmaterial:</b>	50 % Baumwolle, 49 % Polyester, 1 % anstatische Fasern, 345 g/m <sup>2</sup>	
<b>Futter:</b>	88 % Baumwolle, 12 % Polyamid, 200 g/m <sup>2</sup>	
<b>Größe:</b>	23-32, 42-66, 90-110	
<b>Artikelnr.:</b>	<b>88493</b>	<b>graphit</b>
<b>VE:</b>	1 Stk.	

#### PSA-Kategorie III

EN ISO 11611:2015



Klasse 1 - A1

EN ISO 11612:2015



A1, B1, C1, F1

EN 1149-5:2018



IEC 61482-2:2018



PC=1 / APC=2  
Front



INDUSTRIALWASH ●●

#### Produktbeschreibung:

Multifunktionelle Bundhose in ergonomischer Passform, die sich den unterschiedlichsten Herausforderungen stellt (z.B. Schutz vor Gefahren eines Störlichtbogens mit erhöhter Einwirkenergie).

- Bundknopf verdeckt, aufgesetzte Reflexelemente
- Schlitz mit Reißverschluss
- 2 Seitentaschen mit geradem Eingriff und verdecktem Reißverschluss
- 2 Beintaschen:
  - links: geräumige Beintasche mit innenliegender Handytasche
  - rechts: schmale Beintasche, zusätzlich angesetzte Zollstocktasche, Patten mit verdecktem Klettverschluss
- 2 Gesäßtaschen mit Verstärkung und Patten mit verdecktem Klettverschluss
- Knieformung, Knietaschen innen

**Hinweise:** Diese Schutzbekleidung muss immer als Anzug in Kombination Jacke mit Latzhose / Bundhose sowie geschlossen getragen werden! APC=2 gilt nur für den vorderen Bereich der Hose.

#### IEC 61482-1-1 ATPV

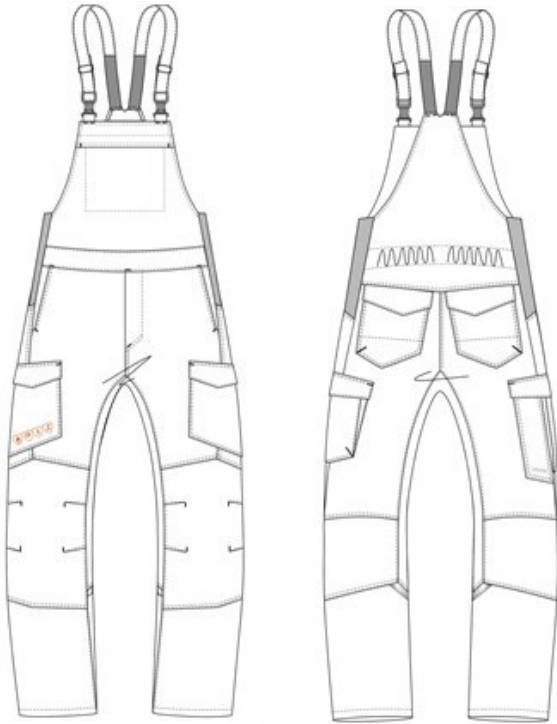
in 2-lagigen Bereichen der Hose (Front)= 46 cal/cm<sup>2</sup>

Die Konformitätserklärung zum Produkt ist abrufbar unter: [www.uvex-safety.com/ce](http://www.uvex-safety.com/ce)

**Benutzerinformation beachten!**

uvex suXXeed arc

### Störlichtbogen-, Hitze-, Flammenschutz + Antistatik



**Latzhose** uvex suXXees arc  
**Modell:** 7656  
**Farbe:** graphit  
**Hauptmaterial:** 50 % Baumwolle, 49 % Polyester, 1 % anstatische Fasern, 345 g/m<sup>2</sup>  
**Futter:** 88 % Baumwolle, 12 % Polyamid, 200 g/m<sup>2</sup>  
**Größe:** 23-32, 42-66, 90-110  
**Artikelnr.:** 88494 graphit  
**VE:** 1 Stk.

**PSA-Kategorie III**

EN ISO 11611:2015



Klasse 1 - A1

EN 1149-5:2018



EN ISO 11612:2015



A1,B1,C1,F1

IEC 61482-2:2018



APC=1 / APC=2  
Front



**Produktbeschreibung:**

Multifunktionelle Latzhose in ergonomischer Passform, die sich den unterschiedlichsten Herausforderungen stellt (z.B. Schutz vor Gefahren eines Störlichtbogens mit erhöhter Einwirkenergie).

- aufgesetzte Reflexelemente
- Schlitz mit Reißverschluss
- 2 Seitentaschen mit geradem Eingriff und Latztasche mit verdecktem Reißverschluss
- 2 Beintaschen:
  - links: geräumige Beintasche mit innenliegender Handytasche,
  - rechts: schmale Beintasche, zusätzlich angesetzte Zollstocktasche, Patten mit verdecktem Klettverschluss
- 2 Gesäßtaschen mit Verstärkung und Patten mit verdecktem Klettverschluss
- Knieformung, Knietaschen innen

**Hinweise:** Diese Schutzbekleidung muss immer als Anzug in Kombination Jacke mit Latzhose / Bundhose sowie geschlossen getragen werden. APC=2 gilt nur für den vorderen Bereich der Latzhose.

**IEC 61482-1-1 ATPV**

in 2-lagigen Bereichen der Hose (Front)= 46 cal/cm<sup>2</sup>

Die Konformitätserklärung zum Produkt ist abrufbar unter: [www.uvex-safety.com/ce](http://www.uvex-safety.com/ce)

**Benutzerinformation beachten!**

uvex suXXeed arc

### Störlichtbogen-, Hitze-, Flammschutz + Antistatik



Modell: 7654

Art.-Nr.: **88492** | **graphit**



Modell: 7937

Art.-Nr.: 17237	orange
17238	grau
17239	kornblau

#### Optimale Kombinierbarkeit innerhalb der Produktfamilien

Die uvex suXXeed arc Produktfamilie bietet sicheren Schutz vor thermischen Gefahren. In Kombination mit dem Störlichtbogenshirt erreichen unsere Produkte sogar noch höhere Schutzklassen.



+



=

Störlichtbogen-  
schutz für  
erhöhte  
Einwirkenergie

Modell: 7654

Art.-Nr.: **88492** | **graphit**

Modell: 7937

Art.-Nr.: 17237	orange
17238	grau
17239	kornblau

#### Hinweis:

Diese Schutzbekleidung muss immer als Anzug in Kombination Jacke mit Latzhose / Bundhose sowie geschlossen getragen werden! ! Jacke in Kombination mit dem Flammschutzshirt Modell 7937 ergibt erhöhten Störlichtbogenschutz. Dies gilt jedoch nur für den Bereich des vorderen Oberkörpers, Ärmel und Schultern.

**Benutzerinformation beachten!**

uvex suXXeed arc

**Störlichtbogen-, Hitze-, Flammschutz + Antistatik****Modell:** 7655**Art.-Nr.:** 88493 graphit**Modell:** 7656**Art.-Nr.:** 88494 graphit**Hinweis:**

Diese Schutzbekleidung muss immer als Anzug in Kombination Jacke mit Latzhose / Bundhose sowie geschlossen getragen werden! ! Jacke in Kombination mit dem Flammschutzshirt Modell 7937 ergibt erhöhten Störlichtbogenschutz. Dies gilt jedoch nur für den Bereich des vorderen Oberkörpers, Ärmel und Schultern.

**Benutzerinformation beachten!**