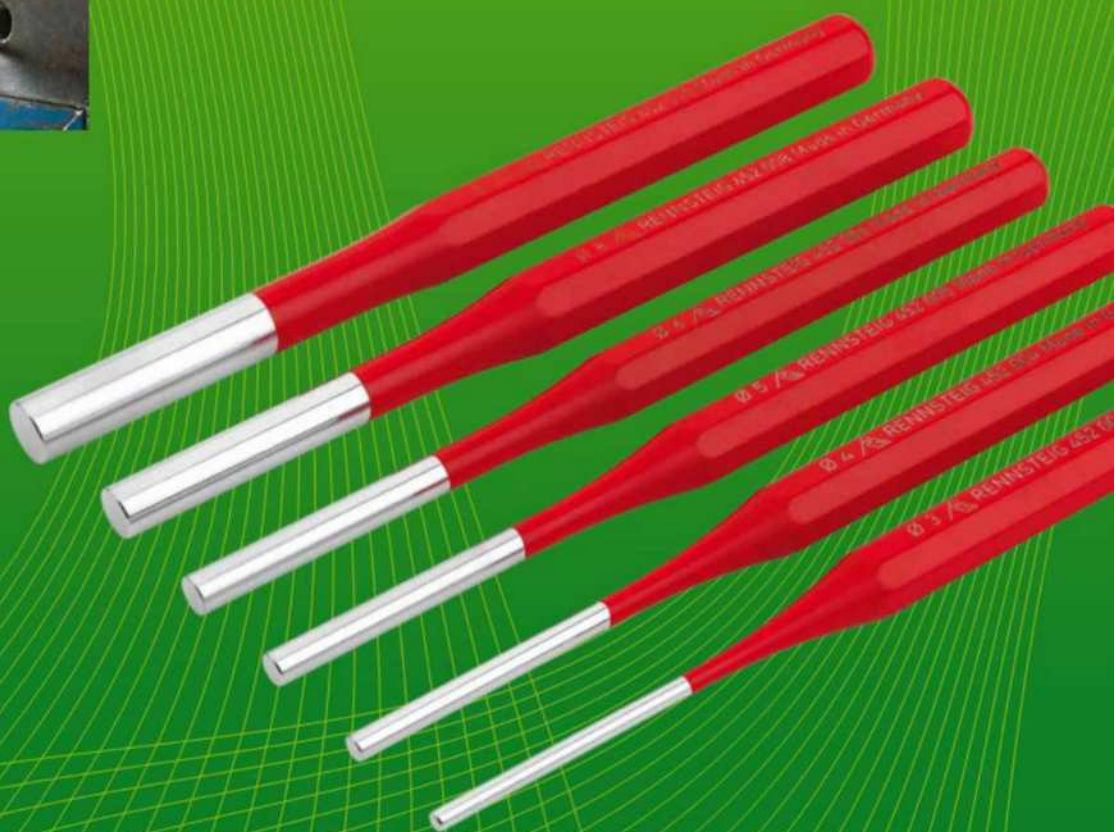


# Werkzeuge für den Metallbereich

## Metalworking Tools



**Sicher demontieren  
mit Werkzeugen  
höchster Präzision**  
**Safe disassembly  
with top precision**



Art. No. 425 530 6 RC



**Abgerundete Kanten**

- alle Kanten des Splintentreibers sind abgerundet
- Absplitterung und Bartbildung an der Nadel werden nahezu vermieden
- Verringerung des Verletzungsrisikos des Anwenders
- keine Beschädigung des Werkstückes

**Rounded edges**

- All edges of the pin punch are rounded
- Splitting and burring at the tip are almost entirely eliminated
- Reduced risk of injury
- No damage to the workpiece



**Verbesserte Oberfläche**

Hochglänzende, glatte Oberfläche

**Improved finish**

High-polish finish



**Know How unter dem Lack**

Vergüteter Sicherheitsschlagkopf

**Quality that goes deep**

Tempered safety head

## Splintentreiber

### Splintentreiber „Exklusiv“

- hochlegierter Werkzeugstahl, durchgängig vergütet, Härte  $\geq 58$  HRC,
- Sicherheitsschlagkopf
- Hochglanz poliert
- pulverbeschichtet

### Splintentreiber „Standard“

- neue verbesserte Qualität
- geschliffene und polierte Oberfläche
- abgerundete Kanten
- Chrom-Vanadium-Stahl
- tauchlackiert

## Parallel Pin Punches

### “Exclusive” Parallel Pin Punch

- High-alloy tool steel, tempered through,  $\geq 58$  HRC
- Safety striking head
- High gloss polished
- Powder coated

### “Standard“ version

- New improved quality
- Ground and polished
- Rounded edges
- Chrome vanadium steel
- Dip coated



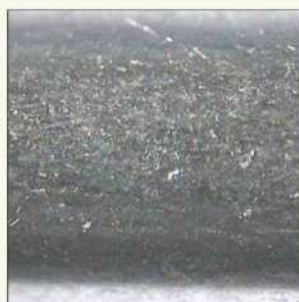
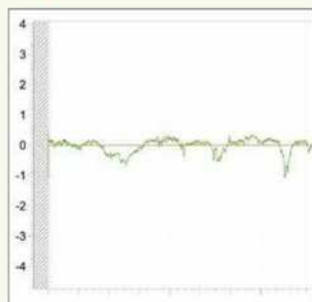
## Verbesserte Oberfläche der Rennsteig Splintentreiber

- geschliffene und polierte Oberfläche
- sehr geringe Oberflächen-Rauheit im Vergleich zum Wettbewerb (siehe Rauheitsprofile)
- Vorteile dieser Oberflächenbehandlung:
  - 1.) geringere Korrosionsneigung des Splintentreibers
  - 2.) kleinere Klemmgefahr bei der Anwendung
  - 3.) höhere Biegebelastbarkeit (verbesserte Standzeiten und Elastizität)
  - 4.) herstellungsbedingte Oberflächenkerben werden verschliffen und somit Sollbruchstellen nahezu ausgeschlossen

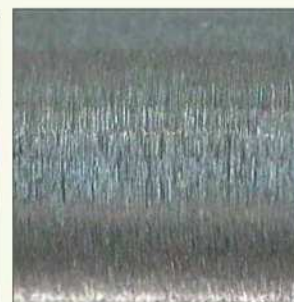
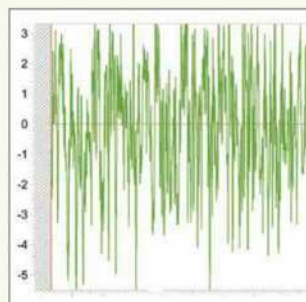
## Rennsteig pin punches with improved surface finish

- Ground and polished
- Much less roughness than competitors (see roughness comparison below)
- Your benefits:
  - 1.) Less prone to corrode
  - 2.) Less likely to pinch during use
  - 3.) Higher bending resilience (for longer service life and higher elasticity)
  - 4.) Any surface nicks from forging are ground out, practically eliminating fracture points

### Rauheitsprofile im Vergleich Roughness comparison



Rennsteig Splintentreiber  
Ra: 0,15  $\mu\text{m}$ , Rz: 0,92  $\mu\text{m}$   
Rennsteig Pin Punch  
Ra: 0.15  $\mu\text{m}$ , Rz: 0.92  $\mu\text{m}$



Splintentreiber Vergleichsprodukt  
Ra: 1,53  $\mu\text{m}$ , Rz: 11,13  $\mu\text{m}$   
Comparable competitor pin punch  
Ra: 1.53  $\mu\text{m}$ , Rz: 11.13  $\mu\text{m}$

- Ra Mittenrauwert, ist der arithmetische Mittelwert der Beträge aller Profilwerte des Rauheitsprofils  
Rz Einzelrautiefe, ist der arithmetische Mittelwert von Einzelrautiefen aufeinanderfolgender Einzelmessstrecken. Die Einzelrautiefen ergeben sich aus der Summe der Höhe der größten Profils Spitze und der Tiefe des größten Profiltals innerhalb einer Einzelmessstrecke.
- Ra Mean roughness, the arithmetic mean of all roughness profile values  
Rz Individual roughness depth, the arithmetic mean of individual roughness depth of consecutive measurement samples. The individual roughness depths are the sum of the height of the highest peak and deepest valley within a measurement sample.

## Splintentreibersätze

- Sätze ohne Handschutz 6 teilig, jeweils bestückt mit Ø 3 mm/4 mm/5 mm/6 mm/8 mm/10 mm
- wahlweise im Kunststoffhalter, in Kunststoffkassette oder Metallkassette
- Sätze mit Handschutz 5 teilig, jeweils bestückt mit Ø 2 mm/3 mm/4 mm/5 mm/6 mm nur in Kunststoffkassette
- Splintentreibersätze „Exklusiv“ rot oder mehrfarbig pulverbeschichtet, Splintentreibersätze „Standard“ gold tauchlackiert
- betroffene Werkzeuge entsprechen der DIN 6450

## Sets of Parallel Pin Punches

- Sets of punches without handguard includes 6 pieces: dia. 3 mm/4 mm/5 mm/6 mm/8 mm/10 mm
- Choose between plastic stand, plastic case, or metal case
- Sets of punches with handguard includes 5 pieces: dia. 2 mm/3 mm/4 mm/5 mm/6 mm, only in plastic case
- "Exclusive" pin punches powder coated in different colours, "Standard" pin punches gold dip coated
- Tools in question relate to DIN 6450

Art. No.	Modell Model	Ausführung Version	Farbe Colour	Gewicht Weight g	VPE PU
425 560 6 RC	Kunststoffhalter Plastic stand	Exklusiv Exclusive	mehrfarbig multicoloured	520	1
425 560 6		Exklusiv Exclusive	rot red	520	1
425 170 0		Standard Standard	gold gold	520	1
425 500 6 RC	Kunststoffkassette Plastic case	Exklusiv Exclusive	mehrfarbig multicoloured	560	1
425 500 6		Exklusiv Exclusive	rot red	560	1
425 502 6		Exklusiv mit Handschutz Exclusive with handguard	rot red	570	1
425 150 0		Standard Standard	gold gold	560	1
425 152 0		Standard mit Handschutz Standard with handguard	gold gold	570	1
425 530 6 RC	Metallkassette Metal case	Exklusiv Exclusive	mehrfarbig multicoloured	740	1
425 530 6		Exklusiv Exclusive	rot red	740	1
425 160 0		Standard Standard	gold gold	740	1



Art. No. 425 170 0

Splintentreibersatz „Standard“  
6-teilig in Kunststoffhalter  
"Standard" pin punch set  
in plastic stand



Art. No. 425 500 6 RC

Splintentreibersatz „Exklusiv“  
6-teilig in Kunststoffkassette  
"Exclusive" pin punch set  
in plastic case



Art. No. 425 502 6

Splintentreibersatz „Exklusiv“  
mit Handschutz  
5-teilig in Kunststoffkassette  
set of "Exclusive" pin punches  
with handguard in plastic case



Art. No. 425 152 0

Splintentreibersatz „Standard“  
mit Handschutz  
5-teilig in Kunststoffkassette  
set of "Standard" pin punches  
with handguard in plastic case



Art. No. 425 530 6

Splintentreibersatz „Exklusiv“  
6-teilig in Metallkassette  
"Exclusive" pin punch set  
in metal case