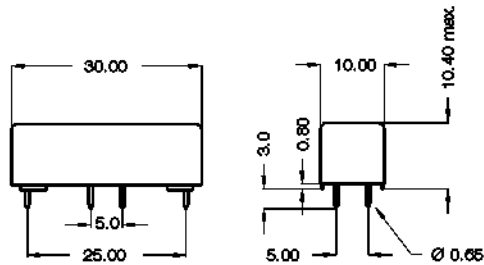
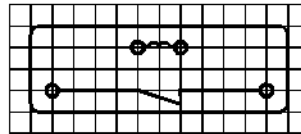


DIMENSIONS (mm)

 Pins: $\varnothing 0.65$ mm
 L = 3.0 ± 0.3 mm
 Material: Cu-alloy tinned

LAYOUT

pitch 2.5 mm/Top view


MARKING
MEDER JMP
LI12-1A85

 MEDER-Label, Type
 Production code,
 EN00002/Factory code

Spulendaten bei 20 °C	Bedingung	Min	Soll	Max	Einheit
Spulenwiderstand		612	680	748	Ohm
Spulenspannung			12		VDC
Nennleistung			211		mW
Anzugsspannung				8,4	VDC
Abfallspannung		1,8			VDC

Kontaktdaten 85	Bedingung	Min	Soll	Max	Einheit
Kontakt-Form			A- Schließer		
Schaltleistung	Kombinationen von Schalt-Spannung und -Strom dürfen die max. Schaltleistung nicht übersteigen			100	W
Schaltspannung	DC or Peak AC			1 000	V
Schaltstrom	DC or Peak AC			1	A
Transportstrom	DC or Peak AC			2,5	A
Kontaktwiderstand statisch	bei 40% Übererregung Anfangswert			150	mOhm
Kontaktwiderstand dynamisch	Spitzenwert 1,5 ms nach Erregung Anfangswert			200	mOhm
Isolationswiderstand	RH <45 %, 100 Volt Messspannung	10			GOhm
Durchbruchspannung (40-50 AT)	gemäß IEC 255-5	4,2			kV DC
Schaltzeit inklusive Prellen	gemessen mit 40% Übererregung			1,1	ms
Abfallzeit	gemessen ohne Spulenerregung			0,1	ms

Produktspezifische Daten	Bedingung	Min	Soll	Max	Einheit
Isol. Widerstand Spule/Kontakt	RH <45%, 100 Volt Messspannung	10			GOhm
Isol. Spannung Spule/Kontakt	gemäß IEC 255-5	4,25			kV DC
Gehäusematerial		PBT glasfaserverstärkt			
Verguss-Masse		Polyurethan			
Anschlusspins		Cu-Legierung verzinkt			

Umweltdaten	Bedingung	Min	Soll	Max	Einheit
Schock	1/2 Sinuswelle, Dauer 11ms			50	g
Vibration	von 10 - 2000 Hz			20	g
Arbeitstemperatur		-20		70	°C
Lagertemperatur		-35		95	°C
Löttemperatur	max. 5 sec			260	°C
Waschfähigkeit		Fluxdicht			