

HSM SECURIO C14 - 4 x 25 mm



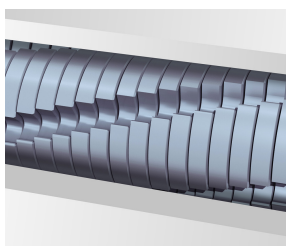
Aktenvernichter HSM SECURIO C14

Platzsparend, leise und zuverlässig: Der Aktenvernichter für das Home-Office. Verbraucht keinen Strom im Ruhezustand und überzeugt durch hohe Anwendersicherheit und das moderne Design.

Technische Daten

| | | | |
|--|-------------------------|--|---|
| Artikel-Nr.: | 2253111 | Eingabebreite: | 225 mm |
| EAN | 4026631053983 | Behälter-/Auffangvolumen: | 20 l |
| Schnittart: | Partikelschnitt | Auffangvolumen in Blatt (80 g): | 184 |
| Schnittgröße: | 4 x 25 mm | Geräuschpegel (Leerlauf): | ca. 55 - 60 dB(A) |
| Sicherheitsstufe (DIN 66399 / ISO/IEC 21964): | E-3 F-1 P-4 T-4 | Breite x Tiefe x Höhe: | 366 x 258 x 405 mm |
| Schnittleistung in Blatt 80g/m²: | 5 - 6 | Gewicht: | 4,5 kg |
| Leistungsaufnahme: | 160 W | Schnittgut: | Papier, Heft- und Büroklammern, Kreditkarte |
| Spannung / Frequenz: | 220-240 V / 50 Hz/60 Hz | | |

Produktinformationen



Die Schneidwellen aus gehärtetem Stahl mit lebenslanger Garantie sind unempfindlich gegen Heft- und Büroklammern und garantieren Langlebigkeit.

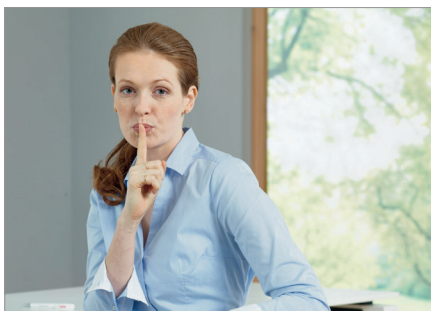


Im Stand-by-Modus verbraucht der Aktenvernichter keinen Strom.



Zum Entleeren des Auffangbehälters kann das Gehäuseoberteil einfach abgenommen werden – eine praktische Griffmulde erleichtert die Handhabung.

HSM®



Leiser Betrieb

Der leise Betriebsmodus minimiert die Geräuschentwicklung am Arbeitsplatz.



Blauer Engel

Der Aktenvernichter ist für die langlebige Konstruktion, den geringen Energiebedarf und die Verwendung von umweltschonenden Materialien mit dem Blauen Engel ausgezeichnet.



Anti-Papierstau Funktion

Der Papiereinzug mit Überlastungsschutz reduziert Papierstau und erhält die hohe Durchsatzleistung.



Hohe Anwendersicherheit

Ein leichter Druck auf das Sicherheitselement verhindert den unbeabsichtigten Einzug und stoppt sofort die Papierzufuhr.



Start-Stopp-Automatik

Die Bedienung ist denkbar einfach: Bei Papierzufuhr startet das Gerät automatisch und stoppt selbstständig nach dem Schreddern.

