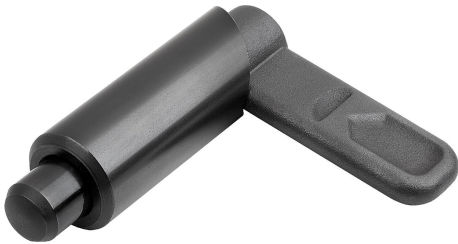


## Doigts d'indexage verrouillables, forme E, sans capuchon de verrouillage

### Description de l'article/illustrations du produit



### Description

#### Description du produit :

Les doigts d'indexage verrouillables sont utilisés lorsqu'il faut éviter tout déplacement de la position d'arrêt sous l'effet de forces transversales. Une rotation à 180° du verrou entraîne la rétractation du doigt d'arrêt, ce qui permet de modifier la position d'arrêt. L'encoche d'arrêt permet de maintenir le verrou dans cette position et le doigt d'arrêt rétracté.

#### Matière :

Verrou 1.0503.

Douille 1.0403.

Doigt d'arrêt en acier de décolletage.

Ressort de compression 1.4310.

#### Finition :

Douille et verrou brunis.

Doigt d'arrêt trempé, rectifié et bruni.

Ressort de compression poli.

#### Nota :

Si le doigt d'indexage verrouillable est soudé, la douille doit être soudée par point afin d'éviter que le ressort ne soit thermiquement endommagé en cas de températures élevées.

#### Avantages :

Une rotation à 180° du verrou entraîne la rétractation du doigt d'arrêt.

Douille lisse, possibilité d'assemblage par douille d'ajustement.

#### Sur demande :

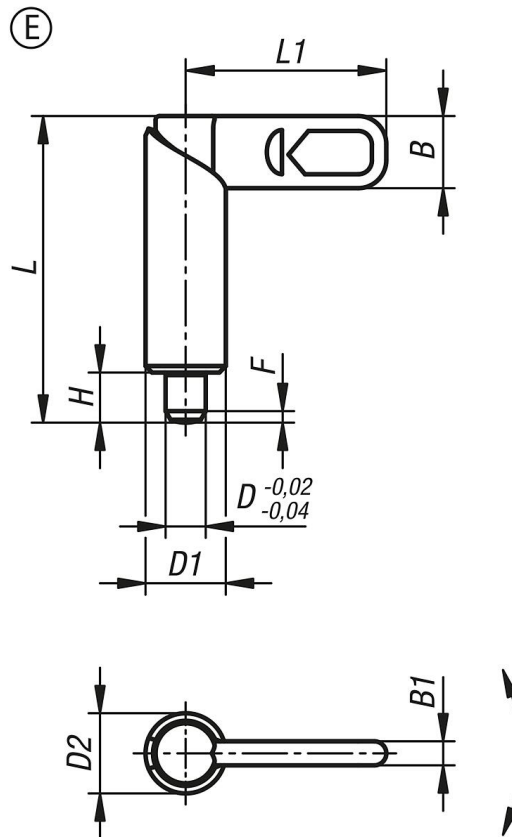
Versions spéciales.

#### Accessoires :

Douilles de positionnement K1290, K1839, K1840.

## Doigts d'indexage verrouillables, forme E, sans capuchon de verrouillage

Dessins



### Aperçu des articles

Référence	Forme	D	D1	L	L1	B	B1	H	F x 30°	Force du ressort initiale F1 env. N	Force du ressort finale F2 env. N
K1670.080410	E	4	10	38,5	25	9	3	6	1	8	14
K1670.080510	E	5	10	38,5	25	9	3	6	1,3	8	14
K1670.080610	E	6	10	38,5	25	9	3	6	1,8	8	14
K1670.080512	E	5	12	47,4	30	10,8	3,6	8	1,3	8	14
K1670.080612	E	6	12	47,4	30	10,8	3,6	8	1,8	8	14
K1670.080812	E	8	12	47,4	30	10,8	3,6	8	2,3	8	14
K1670.080616	E	6	16	61,2	40	14,4	4,8	10	1,8	15	35
K1670.080816	E	8	16	61,2	40	14,4	4,8	10	2,3	15	35
K1670.081016	E	10	16	61,2	40	14,4	4,8	10	2,8	15	35
K1670.080820	E	8	20	71	50	18	6	12	2,3	20	60
K1670.081020	E	10	20	71	50	18	6	12	2,8	20	60
K1670.081220	E	12	20	71	50	18	6	12	3	20	60