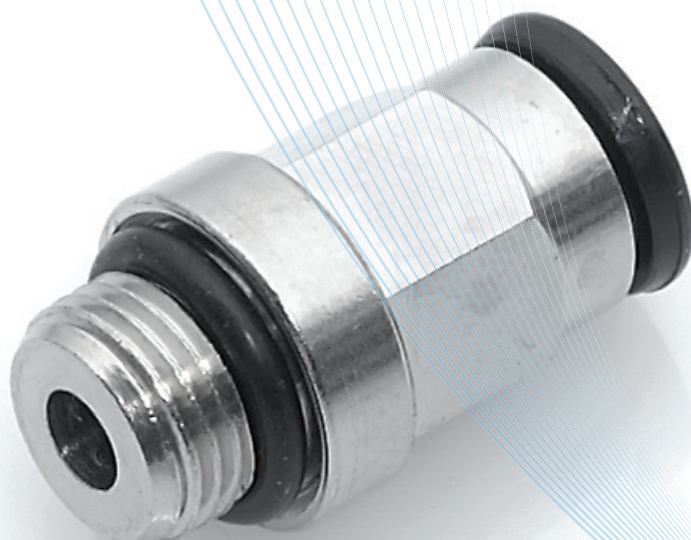


# IPSO-Steckverschraubungen

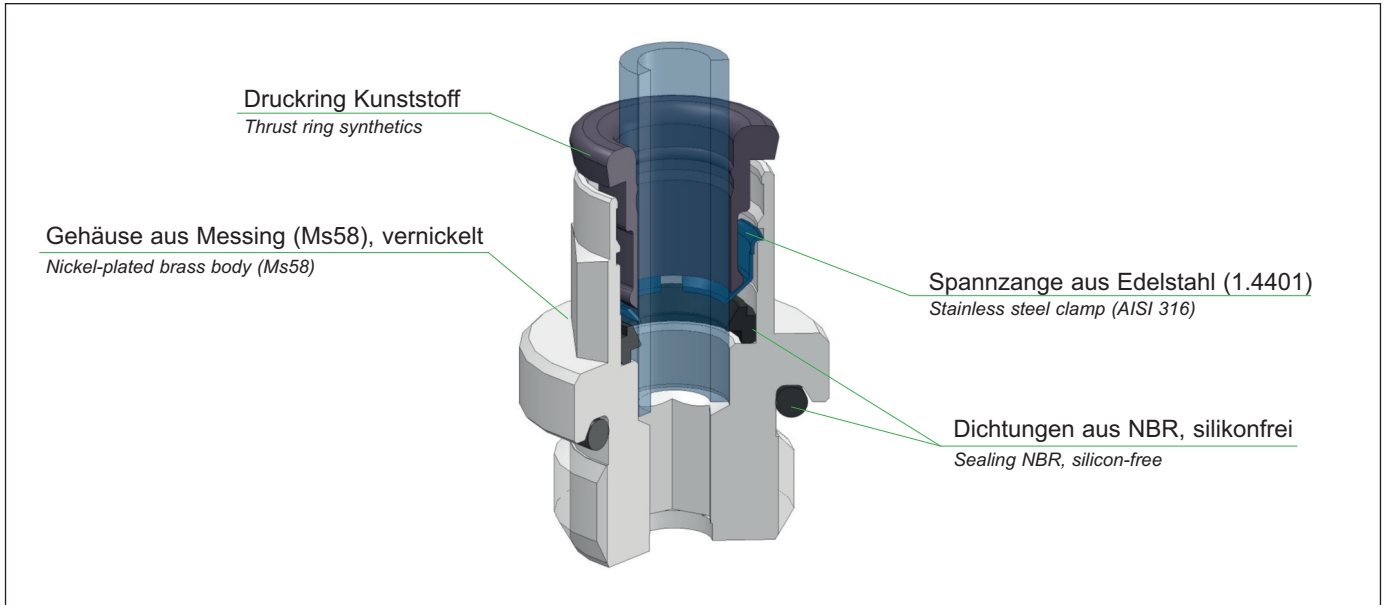
## ipso – Push-in fittings



## Features

---

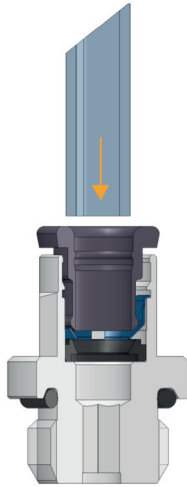
- » Stecksystem mit elastischer Spannzange aus Edelstahl
- » Schlauchmontage mit einem Handgriff für Schläuche verschiedener Materialien
- » kleine Baugröße und geringes Gewicht
- » silikonfreie O-Ringe
- » O-Ring in Dichtkehle – für raue Oberflächen
- » modularer, flexibler Aufbau
- » Innensechskant für leichte Montage
- » Push-in system with elastic clamp made of stainless steel
- » Tube assembly with one movement
- » For tubes in various materials
- » Small-scale and low weight
- » Silicon-free O-rings
- » O-ring in sealing channel – for rough surfaces
- » Modular, flexible structure
- » Hexagon socket for easy assembly



## Technische Daten Technical data

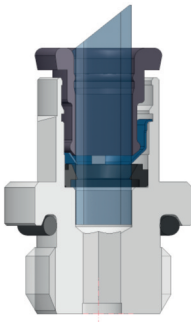
Betriebstemperatur	-20°C bis +70°C -20°C bis +80°C	für Verschraubungen mit PVC-Dichtung für Vers. mit O-Ringen aus NBR
Betriebsdruck	bis 16bar	abhängig vom Druckbereich des einge- setzten Schlauches
Vakuum	max 98%	
Werkstoffe	Gehäuse Messing (Ms58) vernickelt Dichtungen aus NBR silikonfrei Spannzange aus Edelstahl 1.4401 Druckring aus Kunststoff schwarz	
Gewinde	zyl. Gew. DIN EN ISO 228 kon. Gew. DIN EN 10226 (DIN 2999) metr. Gew. DIN ISO 261	zylindrisch mit O-Ring-Abdichtung
Medium	geölte und ungeölte Druckluft	Medien, die mit den Materialien der Bauteile verträglich sind
Schläuche	für Leitungen nach ISO 14743 Toleranzen für Außen-Ø 4 bis 8: ±0,1 Toleranzen für Außen-Ø 10 bis 14: ±0,15 (PU) 10 bis 14: ±0,1 (PA)	empfohlene Materialien: PU, PA
Operating temperature	-20°C to +70°C -20°C to +80°C	For fittings with PVC seal For fittings with NBR O-rings
Operating pressure	Up to 16 bar	Dependent on the pressure range of the tube used
Vacuum	max 98%	
Materials	Brass housing (Ms58), nickel-plated Silicon-free NBR seals Stainless steel clamp 1.4401 Black plastic thrust ring	
Thread	Cyl. thread, DIN EN ISO 228 Con. thread, DIN EN 10226 (DIN 2999) Metr. thread, DIN ISO 261	Cylindrical with O-ring seal
Medium	Lubricated and non-lubricated compressed air	Mediums which are compatible with the component materials
Tubes	For tubes in line with ISO 14743 Tolerances for external Ø 4 to 8: ±0.1 Tolerances for external Ø 10 to 14: ±0.15 (PU) 10 to 14: ±0.1 (PA)	Recommended materials, PU, PA

## Montage der Steckverschraubung Assembling instructions for push-in fittings



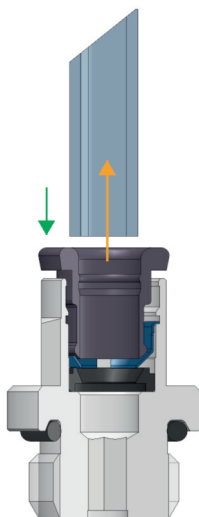
- Schlauch gerade abschneiden. Um optimale Dichtung zu gewährleisten sollte der Schlauch nicht oval sein.
- Schlauch entgraten bzw. säubern.

- Cut the tube square. To ensure an ideal sealing the tube should not be oval.
- Make sure that the tube is free of burrs.
- Push tube into fitting till it stops.



- Schlauch bis zum Anschlag in die Verschraubung stecken.
- Durch kurzes Ziehen kann die Haltbarkeit geprüft werden.

- Push tube into fitting till it stops.
- Test stability by pulling tube shortly.



- Zum Lösen des Schlauches den Druckring drücken.
- Den Schlauch mit einer leichten Drehbewegung aus der Verschraubung ziehen.

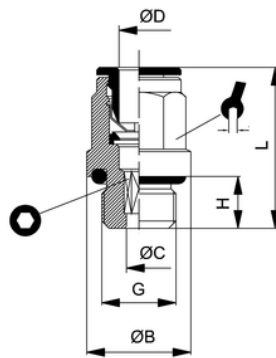
Zur erneuten Montage sollte der Schlauch wieder gerade abgeschnitten werden, um die Steck- und Lösbarkeit nicht zu erschweren.

- Push thrust ring to release the tube.
- Pull out tube with slight rotation.

For anew assembling cut tube plain again. Then pushing and releasing the tube should not be affected adversely.

# ipso 01

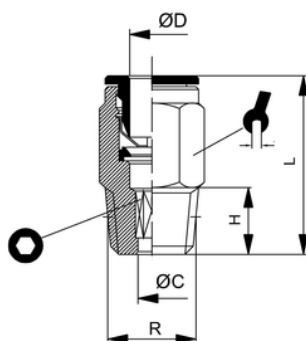
Gerade Einschraubverschraubung  
Straight male adaptor (parallel)



ITV	ØD	G	ØB	ØC	H	L	⊘	○
200125	3	M3	5,5	1,5	3	13,5	Ø6,5	1,5
200124	3	M5	8	2,1	4	15	Ø6,5	2,0
200101	4	M5	8	2,5	4	20,5	Ø9	2,5
200122	4	M6	9	2,6	7	23,5	Ø9	2,5
200121	4	M7	10,5	3	6	22,5	9	3
200127	4	M8	12	2,6	7	24,5	10	2,5
200102	4	G1/8	13,5	2,6	5,5	19,5	9	2,5
200103	4	G1/4	17	2,6	6,5	19,5	9	2,5
200104	5	M5	8	2,6	4	22	Ø9,5	2,5
200105	5	G1/8	13,5	4,2	6	22	10	4
200106	5	G1/4	17	4,2	8	22	10	4
200100	6	M5	8	2,5	4	22,5	Ø11	2,5
200128	6	M6	9	2,6	5	23,5	Ø11	2,5
200120	6	M7	11	3,6	6	24,5	Ø11	3,5
200107	6	G1/8	13,5	4,2	5,5	23,5	11	4
200108	6	G1/4	17	4,2	6,5	22,5	11	4
200118	6	G3/8	20	4,2	9	25	13	4
200109	8	G1/8	12,8	5,2	6	26,5	13	5
200110	8	G1/4	17	6,2	6,5	23,5	13	6
200111	8	G3/8	20	6,2	9	25	13	6
200133	8	G1/2	23	6,2	11	31,5	13	6
200129	10	G1/8	13,5	5,2	6	29	16	5
200112	10	G1/4	16	7,3	6,5	27,5	16	7
200113	10	G3/8	21	8,3	9	29,5	16	8
200135	10	G1/2	24	8,3	11	31	16	8
200119	12	G1/4	16	7,3	6,5	30	18	7
200114	12	G3/8	21	10,3	9	31	18	10
200115	12	G1/2	24	10,3	11	31,5	18	10
200116	14	G3/8	21	10,3	9	34,5	21	10
200117	14	G1/2	25	12,3	11	34,5	21	12

# ipso 01 k

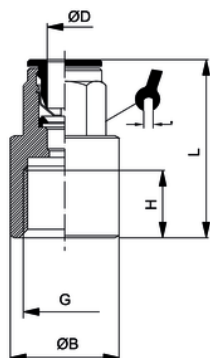
Gerade Einschraubverschraubung kon.  
Straight male adaptor (con.)



ITV	ØD	R	ØC	H	L	I	Ø
200141	4	M6	2,6	8	24,5	9	2,5
200142	4	M8	3	8	23,5	10	-
200143	4	M10	2,6	8	22,5	11	2,5
200152	4	R1/8	2,6	8	22,5	10	2,5
200153	4	R1/4	2,6	11	22,5	14	2,5
200144	6	M6	2,6	6	23,5	11	-
200154	6	R1/8	4,2	7	24,5	11	4
200155	6	R1/4	4,2	11	24,5	14	4
200156	8	R1/8	5,2	7	27,5	13	5
200157	8	R1/4	5,2	11	27,5	13	5
200158	8	R3/8	5,2	11,5	28,0	17	5
200159	10	R1/4	7,3	11	32,5	16	7
200160	10	R3/8	8,3	11,5	32,5	17	8
200161	12	R1/4	7,3	11	32,5	17	8
200162	12	R3/8	8,3	11,5	30,5	17	8
200163	12	R1/2	10,3	14	33,0	22	10
200164	14	R3/8	8,2	12	34,0	20	8
200165	14	R1/2	10,3	14	33,0	22	10

# ipso 02

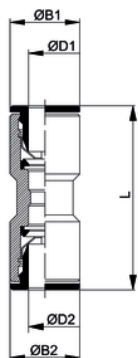
Manometerverschraubung  
Straight female adaptor



ITV	ØD	G	ØB	ØC	H	L	I
200200	4	M5	SW9	3	5	22,5	9
200201	4	G1/8	12	3	6,5	26,5	9
200202	4	G1/4	17	3	10	29,5	9
200203	5	G1/8	12	4	6,5	27	10
200204	5	G1/4	16	4	10	30	10
200205	6	G1/8	12	5	6,5	27	11
200206	6	G1/4	17	5	10	31	11
200207	8	G1/8	12	7	6,5	28	13
200208	8	G1/4	17	7	10	32	13
200209	10	G1/4	16	9	10	32	16
200210	10	G3/8	20	9	13	37,5	20

## ipso 03

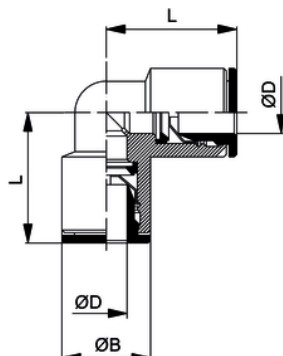
Gerader Verbinder  
Straight connector



ITV	ØD1	ØD2	ØB1	ØB2	L
200300	3	3	6,5	6,5	21
200301	4	4	9	9	31
200302	5	5	9,5	9,5	33
200303	6	6	11	11	34
200304	8	8	13	13	38
200305	10	10	15	15	39
200306	12	12	17	17	43,5
200307	14	14	20	20	48
Reduziert / reduced					
200308	6	4	11	9	33,5
200309	8	6	13	11	39
200310	10	8	15	13	40
200311	12	10	17	15	42,5
200312	14	12	20	17	45,5

## ipso 04

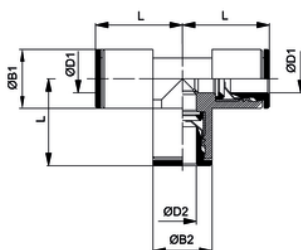
Winkelverbinder  
Elbow connector



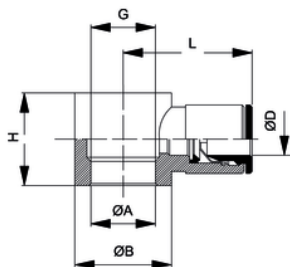
ITV	ØD	ØB	L
200400	3	6	12
200401	4	9	17,5
200402	5	9,5	19
200403	6	11	20
200404	8	13	23
200405	10	15	25
200406	12	17	27,5
200407	14	20	31

## ipso 05

T-Verbinder  
T-connector

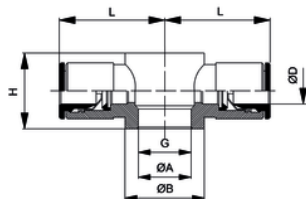


ITV	ØD1	ØD2	ØB1	ØB2	L
200500	3	3	6,5	6,5	11,5
200501	4	4	9	9	18
200502	5	5	9,5	9,5	19
200503	6	6	11	11	19,5
200504	8	8	13	13	22,5
200505	10	10	15	15	25
200506	12	12	17	17	27
200507	14	14	20	20	31
Reduziert / reduced					
200508	6	4	11	9	19,3
200509	8	6	13	11	22,5
200510	10	8	15	13	25

**ipso 013**Ringstück 1-fach  
Single banjo body

ITV	ØD	G	ØA	ØB	H	L
201200	3	M3	3,6	SW6,5	6,5	12,5
201201	4	M5	5	SW9	9	18,5
201215	4	M6	6	SW9	9	19,5
201202	4	G1/8	9,9	14	15	21
201203	5	M5	5	SW9	9	19
201204	5	G1/8	9,9	14	15	22,5
201213	6	M5	5,1	SW9	10,5	19,5
201205	6	G1/8	9,9	14	15	23
201206	6	G1/4	13,3	18	17	24
201207	8	G1/8	9,9	14	15	24,5
201208	8	G1/4	13,3	18	17	26
201209	8	G3/8	16,75	21	20	27,5
201210	10	G1/4	13,3	18	17	27
201211	10	G	16,75	21	20	28,5
201214	12	G1/4	13,3	18	17	28,5
201212	12	G3/8	16,75	21	20	29,5

Kombinierbar mit Hohlsschraube 407, 408 und 415 For screw 407, 408 and 415

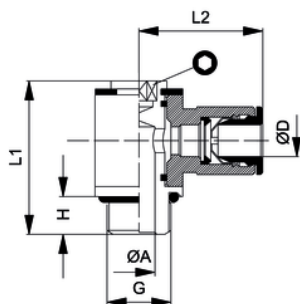
**ipso 014**Ringstück 2-fach  
Double banjo body

ITV	ØD	G	ØA	ØB	H	L
201301	4	M5	5	7	9	18,5
201302	4	G1/8	9,9	14	15	21
201303	5	M5	5	7	9	19,5
201304	5	G1/8	9,9	14	15	22,5
201305	6	G1/8	9,9	14	15	23
201306	6	G1/4	13,3	18	17	24
201307	8	G1/8	9,9	14	15	24,5
201308	8	G1/4	13,3	18	17	26
201309	8	G3/8	16,75	21	20	27,5
201310	10	G1/4	13,3	18	17	27
201311	10	G3/8	16,75	21	20	28,5
201312	12	G3/8	16,75	21	20	29,5

Kombinierbar mit Hohlsschraube 407, 408 und 415 For screw 407, 408 and 415

## ipso 015

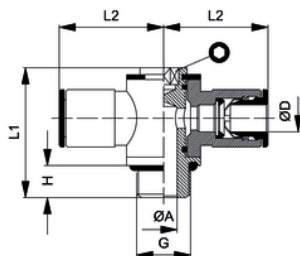
Winkeleinschraubverschraubung 360° drehbar  
Complete single banjo (rotating under pressure) 360°



ITV	ØD	G	ØA	H	L1	L2	Ø
201415	3	M3	1,5	3	16	14	2
201416	3	M5	2	4	16,8	14	2
201401	4	M5	2	4	16,8	18,5	2
201402	4	G1/8	5,5	5,5	24,5	21,1	3
201403	5	M5	2	4	16,8	19,5	2
201404	5	G1/8	5,5	5,5	24,5	22,5	3
201405	6	G1/8	5,5	5,5	24,5	23	3
201406	8	G1/8	5,5	5,5	24,5	24,5	3
201407	6	G1/4	7,8	8	29,3	24,2	4
201408	8	G1/4	7,8	8	29,3	26	4
201409	10	G1/4	7,8	8	29,3	27	4
201410	8	G3/8	10	9	34	27,5	5
201411	10	G3/8	10	9	34	28,5	5
201414	12	G1/4	7,8	8	29,3	28,5	4
201412	12	G3/8	10	9	34	29	5

## ipso 016

T-Einschraubverschraubung 360° drehbar  
Complete double banjo (rotating under pressure) 360°

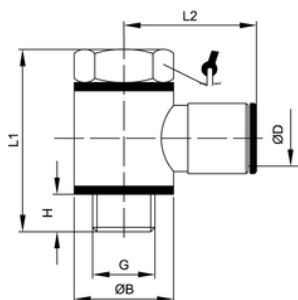


ITV	ØD	G	ØA	H	L1	L2	Ø
201501	4	M5	2	4	16,8	18,5	2
201502	4	G1/8	5,5	5,5	24,5	21,1	3
201503	5	M5	2	4	16,8	19,5	2
201504	5	G1/8	5,5	5,5	24,5	22,5	3
201505	6	G1/8	5,5	5,5	24,5	23	3
201506	8	G1/8	5,5	5,5	24,5	24,3	3
201507	6	G1/4	7,8	8	29,3	24,2	4
201508	8	G1/4	7,8	8	29,3	26	4
201509	10	G1/4	7,8	8	29,3	27	4
201510	8	G3/8	10	9	34	27,5	5
201511	10	G3/8	10	9	34	28,5	5
201512	12	G3/8	10	9	34	29,5	5



# ipso 017

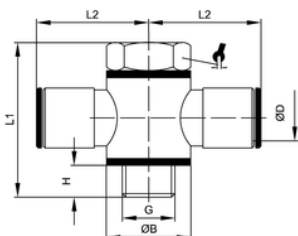
Winkelschwenkverschraubung  
Complete single swivel banjo



ITV	ØD	G	ØB	H	L1	L2	↳
S11201	4	M5	SW9	3	17,5	18,5	8
S11215	4	M6	SW9	7	22	19,5	9
S11202	4	G1/8	14	5,5	28	21	14
S11203	5	M5	SW9	3	17,5	19,5	9
S11204	5	G1/8	14	5,5	28	22,5	14
S11213	6	M5	SW9	3	19,5	19,5	8
S11205	6	G1/8	14	5,5	28	23	14
S11206	6	G1/4	18	7	33	24	17
S11207	8	G1/8	14	5,5	28	24,5	14
S11208	8	G1/4	18	7	33	26	17
S11209	8	G3/8	21	7,5	36	27,5	19
S11210	10	G1/4	18	7	33	27	17
S11211	10	G3/8	21	7,5	36	28,5	19
S11214	12	G1/4	18	7	33	28,5	17
S11212	12	G3/8	21	7,5	36	29,5	19

# ipso 018

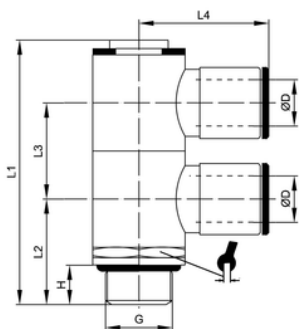
T-Schwenkverschraubung  
Complete double swivel banjo



ITV	ØD	G	ØB	H	L1	L2	↳
S11301	4	M5	7	3	17,5	18,5	8
S11302	4	G1/8	14	5,5	28	21	14
S11303	5	M5	7	3	17,5	19,5	8
S11304	5	G1/8	14	5,5	28	22,5	14
S11305	6	G1/8	14	5,5	28	23	14
S11306	6	G1/4	18	7	33	24	17
S11307	8	G1/8	14	5,5	28	24,5	14
S11308	8	G1/4	18	7	33	26	17
S11309	8	G3/8	21	7,5	36	27,5	19
S11310	10	G1/4	18	7	33	27	17
S11311	10	G3/8	21	7,5	36	28,5	19
S11312	12	G3/8	21	7,5	36	29,5	19

## ipso 036

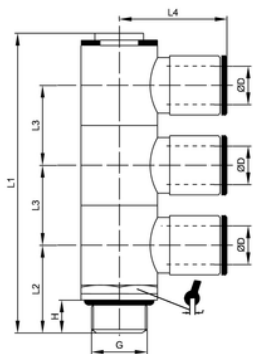
Winkeleinschraubverschraubung 2-fach 360° drehbar  
Complete single banjo, doubled (rotating under pressure) 360°



ITV	ØD	G	H	L1	L2	L3	L4	α
201422	4	G1/8	6	44	19	15	21	14
201425	6	G1/8	6	44	19	15	23	14
201427	8	G1/8	6	44	19	15	24,5	14
201426	6	G1/4	8	50	22,5	17	24	17
201428	8	G1/4	8	50	22,5	17	26	17
201429	10	G1/4	8	50	22,5	17	27	17
201424	12	G1/4	8	50	22,5	17	29	17

## ipso 037

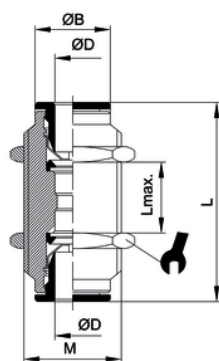
Winkeleinschraubverschraubung 3-fach 360° drehbar  
Complete single banjo, treble (rotating under pressure) 360°



ITV	ØD	G	H	L1	L2	L3	L4	α
201432	4	G1/8	6	59	19	15	21	14
201435	6	G1/8	6	59	19	15	23	14
201437	8	G1/8	6	59	19	15	24,5	14
201436	6	G1/4	8	67	22	17	24	17
201438	8	G1/4	8	67	22	17	26	17
201439	10	G1/4	8	67	22	17	27	17
201434	12	G1/4	8	67	22	17	28,5	17

## ipso 010

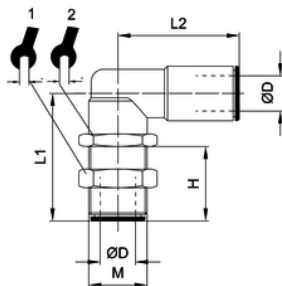
Schottverschraubung  
Bulkhead union



ITV	ØD	M	ØB	L max.	L	α
201101	4	M10x1	9	15	32	13
201102	5	M11x1	9,5	14	33	14
201103	6	M14x1	11	11	33,5	17
201104	8	M16x1	13	16	37	18
201105	10	M17x1	15	19	39,5	20
201106	12	M20x1	17	17	41	24
201107	14	M22x1	20	21	46	25

## ipso 064

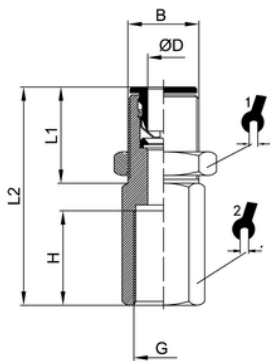
Winkel-Schottverschraubung  
Bulkhead union elbow



ITV	ØD	M	H	L1	L2	⋈	⋈
206401	4	M10x1	13	26	20	13	13
206403	6	M14x1	15	28	21,5	17	17
206404	8	M16x1	17,5	30,5	24	18	18
206405	10	M17x1	19,5	35	27	20	20

## ipso 025

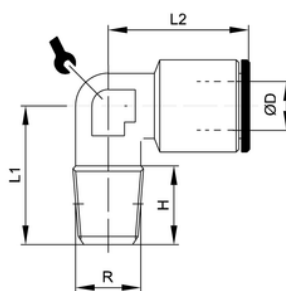
Manometer-Schottverschraubung  
Manometer bulkhead connector



ITV	ØD	G	B	H	L1	L2	⋈	⋈
202502	4	G1/8	M10x1	6,5	15	25	13	15
202504	6	G1/8	M14x1	6,5	15,5	26,5	17	17
202505	6	G1/4	M14x1	10	15,5	31	17	17
202506	8	G1/8	M16x1	6,5	15,5	28,5	19	17
202507	8	G1/4	M16x1	10	15,5	33	19	17

## ipso 019

Winkelverschraubung konisch  
Threaded elbow adapter conical

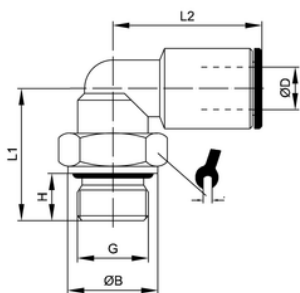


ITV	ØD	R	H	L1	L2	⋈
201901	4	R1/8	8	16,5	18,5	10
201902	5	R1/8	8	16,5	19	10
201903	6	R1/8	8	16,5	22,5	10
201904	6	R1/4	11,5	22,5	24	12
201905	8	R1/8	10	18,5	25	11
201906	8	R1/4	12	22,5	25	11
201907	10	R1/4	12	22	25	14

# ipso 022

Winkelverschraubung drehbar  
Rotary elbow male adaptor parallel

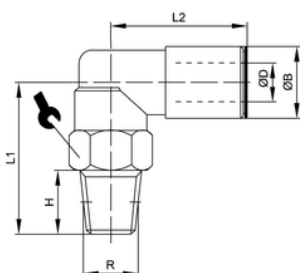
ipso



ITV	ØD	G	ØB	H	L1	L2	↳
202200	4	M5	8	4	14,5	18	9
202219	4	M6	9	5	16	18	9
202216	4	M7	10	6	17	18	9
202201	4	G1/8	13	5,5	19,5	20	13
202202	4	G1/4	16	6,5	22,5	20	13
202227	5	M5	8	4	14,5	20,5	9
202228	5	G1/8	13	5,5	19,5	21	13
202230	5	G1/4	16	6,5	22,5	21	13
202215	6	M5	8	4	15	21	9
202225	6	M6	9	5	16	21	9
202217	6	M7	10	6	17	21	9
202218	6	M12x1,25	16	8	24	21,5	13
202222	6	M12x1,5	16	8	24	21,5	13
202203	6	G1/8	13	5,5	19,5	21,5	13
202204	6	G1/4	16	6,5	23	23,5	13
202205	8	G1/8	13	5,5	20	23,5	13
202206	8	G1/4	16	6,5	23	23,5	13
202207	8	G3/8	20	9	26	23,5	13
202208	10	G1/4	16	6,5	22,5	26,5	16
202209	10	G3/8	20	9	28	26,5	16
202224	10	G1/2	25	11	30	26,5	16
202210	12	G1/4	16	6,5	29	29	16
202211	12	G3/8	20	9	28,5	29	20
202212	12	G1/2	25	11	33,5	29	20
202213	14	G3/8	20	9	28,5	32	20
202214	14	G1/2	25	11	33,5	32	20

# ipso 022 k

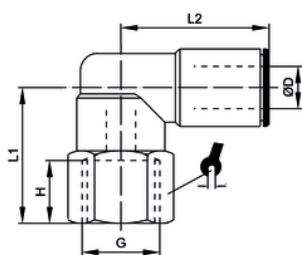
Winkelverschraubung drehbar  
Rotary elbow male adaptor con.



ITV	ØD	R	H	L1	L2	↳
202251	4	R1/8	7	20	20	13
202252	4	R1/4	11	25	20	14
202253	6	R1/8	7	20	21,5	13
202254	6	R1/4	11	25	21,5	14
202255	8	R1/8	7	20,5	24	13
202256	8	R1/4	11	25,5	24	14
202257	8	R3/8	11	28,5	24	18
202258	10	R1/4	11	26	27	16
202259	10	R3/8	11	30	27	18
202260	12	R3/8	11	32,5	29	20
202261	12	R1/2	14	35,5	29	22
202262	14	R3/8	14	35,5	32	22
202263	14	R1/2	14	35,5	32	22

## ipso 022 f

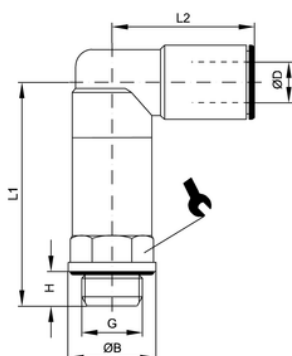
Drehbare Winkel-Aufschraubverschraubung  
Rotary elbow fitting, female



ITV	ØD	G	H	L1	L2	α
202801	4	G1/8	8	18	20	13
202802	4	G1/4	11	22	20	16
202803	6	G1/8	8	18	21,5	13
202804	6	G1/4	11	22	21,5	16
202805	8	G1/8	8	18,5	23,5	13
202806	6	G1/4	11	22,5	23,5	16

## ipso 026

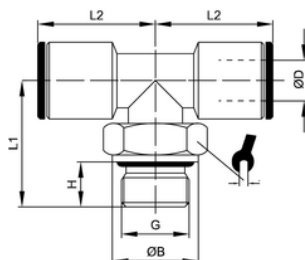
Winkeleinschraubverschraubung drehbar, lang  
Rotary elbow male adaptor, long



ITV	ØD	G	ØB	H	L1	L2	α
202600	4	M5	8	4	24	18	9
202601	4	G1/8	13	5,5	32,5	20	13
202602	4	G1/4	16	8	38	20	13
202615	6	M5	8	4	24	21	9
202603	6	G1/8	13	6	33	21,5	13
202604	6	G1/4	16	8	38	21,5	13
202605	8	G1/8	13	6	33	23,5	13
202606	8	G1/4	16	8	38	23,5	13
202607	8	G3/8	20	7	34,5	21	20
202608	10	G1/4	16	6,5	37	26,5	16
202609	10	G3/8	20	7	38	26,5	20

## ipso 020

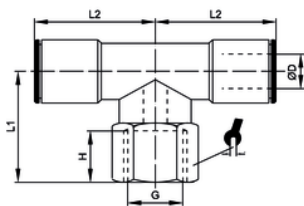
T-Verschraubung drehbar  
Rotary tee parallel adaptor



ITV	ØD	G	ØB	H	L1	L2	α
202000	4	M5	8	4	16,5	19	9
202001	4	G1/8	13	6	20	20	13
202002	4	G1/4	16	8	24	20	13
202003	6	G1/8	13	6	20	21,5	13
202004	6	G1/4	16	8	24	21,5	13
202005	8	G1/8	13	6	20	23,5	13
202006	8	G1/4	16	8	24	23,5	13
202007	8	G3/8	20	9	25,5	23,5	13
202008	10	G1/4	16	8	24	26,5	16
202009	10	G3/8	20	9	28	26,5	16
202010	12	G1/4	16	8	30,5	29	16
202011	12	G3/8	20	9	28,5	29	20
202012	14	G1/2	25	11	33,5	32	20
202016	14	G3/8	20	9	28,5	32	20

## ipso 020 f

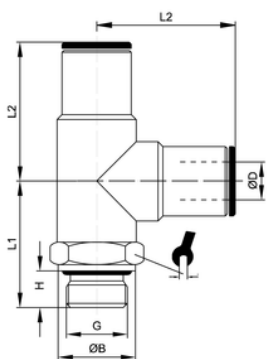
T-Verschraubung drehbar Innengewinde  
Rotary t-fitting, female



ITV	ØD	G	H	L1	L2	↳
202901	4	G1/8	8	18	20	13
202902	4	G1/4	11	22	20	16
202903	6	G1/8	8	18	21,5	13
202904	6	G1/4	11	22	21,5	16
202905	8	G1/8	8	18	23,5	13
202906	8	G1/4	11	22	23,5	16

## ipso 021

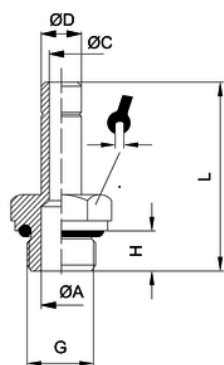
L-Verschraubung drehbar  
Rotary parallel male L-adaptor



ITV	ØD	G	ØB	H	L1	L2	↳
202100	4	M5	8	4	16,5	19	9
202101	4	G1/8	13	6	19,5	20,5	13
202102	4	G1/4	16	8	22,5	20,5	13
202103	6	G1/8	13	6	20	21,5	13
202104	6	G1/4	16	8	24	21,5	13
202105	8	G1/8	13	6	20	23,5	13
202106	8	G1/4	16	8	24	23,5	13
202107	8	G3/8	20	9	25,5	23,5	13
202108	10	G1/4	16	8	24	26,5	16
202109	10	G3/8	20	9	28	27	16
202110	12	G1/4	16	8	24,5	29	16
202111	12	G3/8	20	9	28	29	16
202112	14	G1/2	25	11	33	33	20

# ipso 06

Gewindeanschluss-Stecker  
Adapter parallel, short

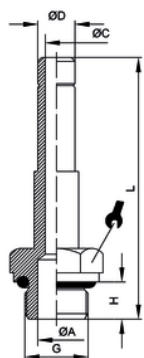


ITV	ØD	G	ØC	ØA	H	L	↳
200601	4	M5	2	2	4	25	8
200602	4	G1/8	2	6	5,5	28	13
200603	4	G1/4	2	7,5	8	30	13
200604	5	M5	2,6	2,6	4	25	8
200605	5	G1/8	3	6	6	28,5	13
200606	5	G1/4	3	7,5	8	31	13
200600	6	M5	2,6	2,6	4	26	8
200607	6	G1/8	4	6	5,5	29	13
200608	6	G1/4	4	7,5	6,5	30,5	13
200609	8	G1/8	6	6	5,5	30,5	13
200610	8	G1/4	6	7,5	6,5	32	13
200611	8	G3/8	6	9	9	35,5	13
200618	10	G1/8	6	6	6	35,5	13
200612	10	G1/4	8	8	8	38	13
200613	10	G3/8	8	11	9	41	13
200620	12	G1/4	8	8	8	39	13
200614	12	G3/8	10	11	9	42	13
200615	12	G1/2	10	13	11	44	16
200616	14	G3/8	12	12	9	44,5	16
200617	14	G1/2	12	13	11	46,5	16

ipso

# ipso 060

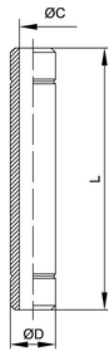
Gewindeanschluss-Stecker lang  
Adapter parallel, long



ITV	ØD	G	ØC	ØA	H	L	↳
206102	4	G1/8	2	6	6	39	13
206107	6	G1/8	4	6	6	43,5	13
206108	6	G1/4	4	7,5	6,5	44,5	13
206109	8	G1/8	6	6	5,5	47	13
206110	8	G1/4	6	7,5	6,5	48	13
206112	10	G1/4	8	8	8	55,5	13

## ipso 07

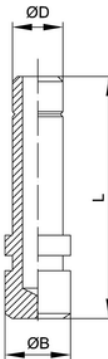
Doppelstecker  
Double connector



ITV	ØD	ØC	L
200701	4	2	35
200702	5	3	33
200703	6	4	36,5
200704	8	6	40
200705	10	8	45,5
200706	12	10	48
200707	14	12	53

## ipso 09

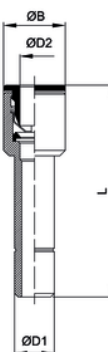
Verschluss-Stecker  
Plug



ITV	ØD	ØB	L
201001	4	5	25,5
201002	5	6	26,5
201003	6	7	27,5
201004	8	9	30
201005	10	11	35
201006	12	13	37
201007	14	15	39,5

## ipso 08

Reduzier-Stecker  
Reducer

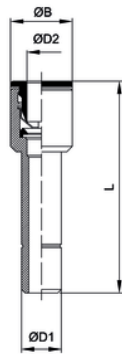


ITV	ØD1	ØD2	ØB	L
200801	5	4	9	33
200802	6	4	9	30
200803	6	5	9,5	35,5
200804	8	4	9	32
200805	8	5	10	32,5
200806	8	6	11	33
200807	10	6	11	37,5
200808	10	8	13	38,5
200809	12	4	13	40
200810	12	6	13	40
200811	12	8	13	39
200817	12	10	15	41
200812	14	4	9	43,5
200813	14	6	11	43,5
200814	14	8	13	43,5
200815	14	10	15	43,5
200816	14	12	17	44



# ipso 08 E

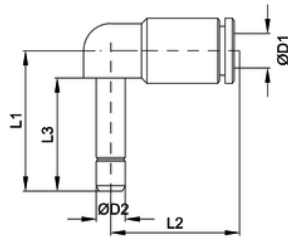
Erweiterung  
Extension



ITV	ØD1	ØD2	ØB	L
200901	4	6	11	35
200902	6	8	13	38,5

# ipso 047

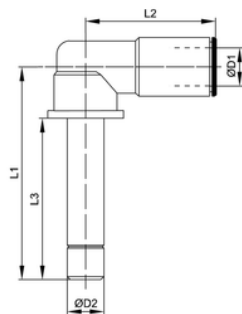
Winkelsteckanschluss  
Elbow connector



ITV	ØD1	ØD2	L1	L2	L3
204701	4	4	20	17,5	16
204703	6	6	26,5	19,5	18
204704	8	8	31	23	19,5
204705	10	10	35,5	24	24
204706	12	12	41	27	25
<b>Reduziert / reduced</b>					
204707	4	6	29	20	18
204708	6	8	30,5	21,5	19,5

# ipso 047 L

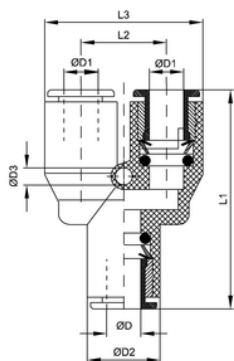
Winkelsteckanschluss lang  
Elbow connector, long



ITV	ØD1	ØD2	L1	L2	L3
204711	4	4	31,5	19	23
204713	6	6	43	21	32
204714	8	8	45	24	34
<b>Reduziert / reduced</b>					
204717	4	6	43	20	32
204718	6	8	45	21	34

## ipso 023

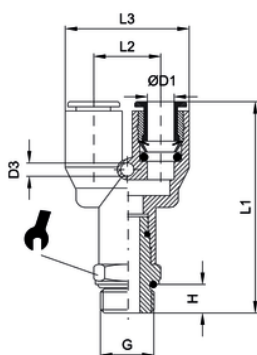
Y-Verbinder aus Kunststoff  
Y-connection, plastics



ITV	ØD	ØD1	ØD2	ØD3	L1	L2	L3
202301	4	4	10,5	3,2	35	11	22
202303	6	6	12,5	3,2	36	13	25,5
202304	8	8	14,5	3,2	39	15	29,5
202305	10	10	18	4,4	49,5	18	36
202306	12	12	20,5	4,4	52,5	21,5	41
<b>Reduziert / reduced</b>							
202307	6	4	12,5	3,2	38	11	21,5
202308	8	6	14,5	3,2	39	13	25,5
202309	10	8	17	3,2	41	15	29

## ipso 024

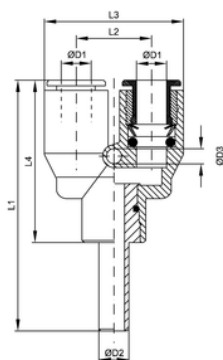
Y-Einschraubverschraubung aus Kunststoff  
Y-threaded connection, plastics



ITV	ØD1	G	ØD3	L1	L2	L3	H	↳
202400	4	M5	2,7	34	11	20,5	4	9
202401	4	G1/8	2,7	34	11	20,5	5	13
202402	4	G1/4	2,7	36	11	20,5	6,5	16
202403	6	G1/8	3,2	41	13	25	5	13
202404	6	G1/4	3,2	44	13	25	6,5	16
202405	8	G1/8	3,2	43	15	29	5	14
202406	8	G1/4	3,2	47	15	30	6	17
202407	8	G3/8	3,2	47	15	29	7	20

## ipso 034

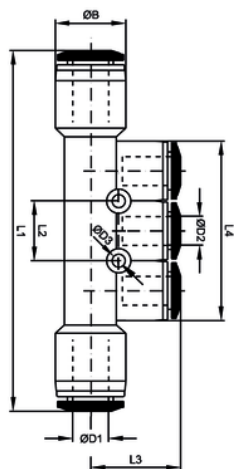
Y-Verteiler aus Kunststoff  
Y-connection, plastics



ITV	ØD1	ØD2	ØD3	L1	L2	L3	L4
203400	4	4	3,2	55	11	21,5	35
203403	6	6	3,2	57	13	25,5	36
203404	8	8	3,2	55	15	29	34
<b>Reduziert / reduced</b>							
203401	4	6	2,7	43	11	20,5	25
203402	4	8	2,7	45	11	20,5	25

## ipso 062

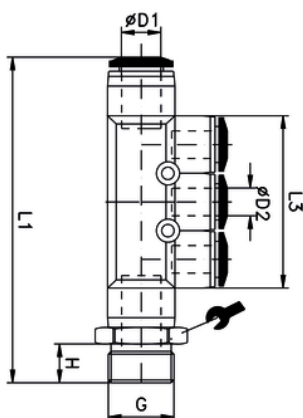
T-Mehrfachverteiler aus Kunststoff  
Multi-t-adaptor, plastics



ITV	ØD1	ØD2	ØD3	ØB	L1	L2	L3	L4
206201	6	4	3,2	14,4	60	42	26,5	33
206202	8	4	4,2	18,4	80	48	28	33
206203	8	6	4,2	18,4	80	48	30	39
206204	10	6	4,2	18,4	82	48	23,5	43
206205	10	8	4,2	18,4	82	48	32	45

## ipso 063

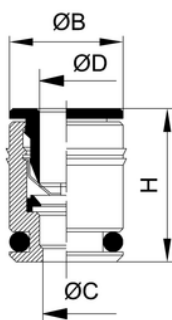
T-Mehrfachverteiler (Kunststoff) mit Gewinde (Messing)  
Multi-t-adaptor (plastics), with parallel thread (brass)



ITV	ØD1	ØD2	G	L1	L3	H	↳
206301	6	4	G1/8	65	26,5	5,5	14
206302	8	4	G1/4	87	28	7	17
206303	8	6	G1/4	87	32	7	17
206304	10	8	G3/8	89	32	7,5	20

## ipso 027

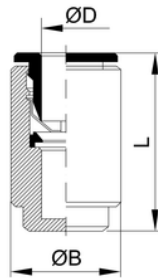
Einpress-Patrone blank  
Cartridge, blank



ITV	ØD	ØC	ØB	H
202701	4	2,9	9,2	16,5
202703	6	5	11,2	17,5
202704	8	7	13,2	19,5
202705	10	8	15,2	21

## ipso 044

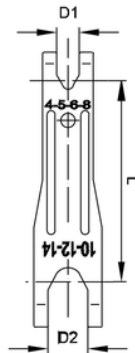
Schlauchverschluss  
Plug



ITV	ØD	ØB	L
204401	4	9	16
204403	6	11	17,5
204404	8	13	20,5
204405	10	15	19,5
204406	12	17	22,2

## Lösewerkzeug

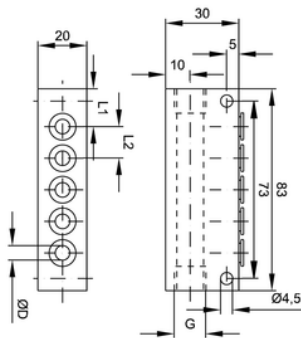
Disconnecting key



ITV	ØD1	ØD2	L
201701	8	14	93

## ipso 038

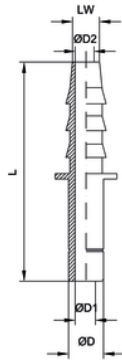
Mehrfach-Steckverteiler aus Aluminium  
Multi adapter, aluminium



ITV	ØD	G	L1	L2	N
203801	4	G1/4	14	11	6
203802	6	G1/4	15,5	13	5
203803	8	G3/8	17,5	16	4

# ipso 070

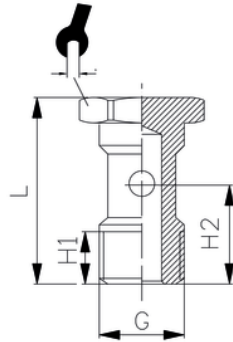
Schlauch-Stecker  
Tube connector



ITV	ØD	ØD1	ØD2	LW	L
207006	6	4	4	6	36,5
207007	8	6	5	6	38
207008	8	6	6	8	43
207010	12	10	10	13	57
207012	14	12	11	13	60

# 407

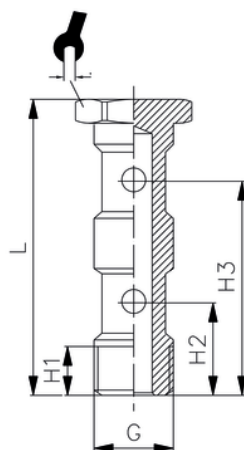
Hohlschraube 1-fach  
Single hollow screw



ITV	G	H1	H2	L	↳
14101	M5	6	9,6	17,5	8
14106	M6	7,5	10,5	19	8
14102	G1/8	6,5	15	28	14
14403	G1/4	12	18	33	17
14404	G3/8	13,5	21	36	19
14405	G1/2	15	23,5	42	24

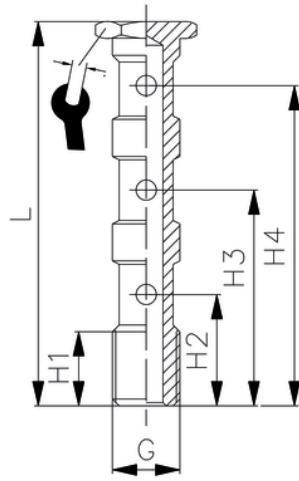
# 408

Hohlschraube 2-fach  
Double hollow screw



ITV	G	H1	H2	H3	L	↳
14202	G1/8	9	15	31	44,5	14
14503	G1/4	11	17	36	51,5	17
14504	G3/8	14	20,5	43	58,1	19
14505	G1/2	15,5	23,5	49,5	68	24

## 415

Hohlschraube 3-fach  
Triple hollow screw

ITV	G	H1	H2	H3	H4	L	t
14301	G1/8	9	16	32	48	60	14
14703	G1/4	12	18,5	37	55,5	70,5	17
14303	G3/8	13	20,5	44	65	80	19
14705	G1/2	16	25	51	70,5	94	24