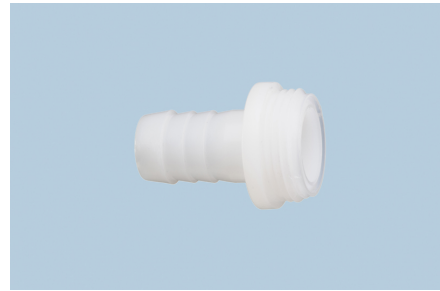


Datenblatt Artikel 531100

Schlauchanschluss m. Außengewinde R 1/2"

natur, R 1/2" x 10 mm, HD-PE

- sehr gute chemische Beständigkeit gegen Säuren, Laugen und weitere Chemikalien
- temperaturbeständig: -20°C bis +70°C
- mit Rohrgewinde \varnothing d3= R 1/2" - Außengewinde
- Tülle Außen- \varnothing d1= 10 mm bzw. 3/8" (Aufsteckbereich)
- l = 44 mm



Best.einheit	Stück
EAN	4007228705751
Mindest.Best.	10
Breite	0
Breite Karton	250
Breite Pal	0,8
Brutto Gewicht Pal Kg	0
brutto Kg	0
Bruttogewicht VE Kg	0
Btl in Karton	20
Farbe	natur
Gewicht VE	0,125
Höhe	0
Höhe Karton	85
Höhe Pal	0,83
Kartons pro Lage	42
Lagen	8
Länge Karton	250
Länge Pal	1,2
netto Kg	0
Stück / Lage	8400
Stück / Palette bzw Kiste	67200
Summe Kartons	336
Tiefe	44
VE	10
Volumen m3	0
Zolltarif	39174000