

BJZ Spiralkabel zeichnen sich durch ihre außergewöhnliche Elastizität und gutes Rückstellvermögen aus. Das geringe Gewicht bewirkt besten Tragekomfort. Die Kabel genügen höchsten technischen Anforderungen. Um Zugkräfte auf den Widerstand zu vermeiden, ist das Kabel im Übergangsbereich mehrfach zugentlastet.

*Due to their exceptional flexibility and recovery original BJZ coil cords are best suited for the electronics industry. The low weight ensures best wearing comfort. They meet the highest technical requirements and they are equipped with a multiple strain relief.*



**Lebenslange Garantie** bei Kabelbruch für Original BJZ-Spiralkabel (sachgemäße Handhabung vorausgesetzt).  
*Lifetime warranty* for original BJZ coil cords (if handled appropriately)

**BJZ-Erdungskabel / BJZ grounding cords**

Gestreckte Länge: 2,4 m, handgelenkseitig mit einem 1 MΩ-Schutzwiderstand ausgerüstet (Position gekennzeichnet). Für optimale Personensicherheit empfehlen wir, den 4,0 mm Druckknopf ausschließlich zur Kontaktierung am Erdungsarmband zu verwenden.

*Length: 2.4 m, with 1 MΩ resistor on wrist strap end (marked). To ensure personnel safety please use the 4mm stud only for connection to wrist strap.*

**Kontaktierung Erdungsarmband: wrist strap connection:**

**Kontaktierung Masseanschluss: connection to ground:**

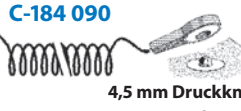
**Goto 01024**

4,0 mm Druckknopf  
4.0 mm stud



**C-184 090**

4,5 mm Druckknopf  
4.5 mm stud



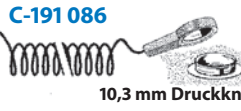
**Goto 01027**

4,0 mm Druckknopf  
4.0 mm stud



**C-191 086**

10,3 mm Druckknopf  
10.3 mm stud



**Goto 60963**

4,0 mm Druckknopf  
4.0 mm stud

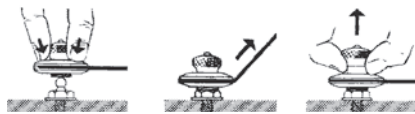


**C-191 087**

Tenaxverschluss  
tenax closure



Der Tenaxverschluss ist eine Art Druckknopf mit auslösender Selbstsicherung. Wenn er durch Druck geschlossen wurde, sind Ober- und Unterteil so fest miteinander verbunden, dass sie ohne Betätigung der Verschlussperre nicht wieder getrennt werden können. Der Tenaxverschluss wird eingesetzt, wenn ein unbeabsichtigtes Lösen des Erdungskabels vom Masseanschluss unbedingt vermieden werden muss. Dies ist z. B. in der Autoelektrik gefordert.



**Standardanschluss für Erdungsarmbänder ist der 4,0 mm Druckknopf, er ist international kompatibel. Für den Masseanschluss stehen verschiedene Kontaktierungsmöglichkeiten zur Auswahl. (Auf Wunsch andere Kontaktierungen möglich)**

*Internationally common 4 mm stud for wrist strap connection and various connections for grounding connection available (others upon request).*

**Kontaktierung Erdungsarmband: wrist strap connection:**

**Kontaktierung Masseanschluss: connection to ground:**

**Goto 01025**

4,0 mm Druckknopf  
4.0 mm stud



**C-184 091**

Bananenstecker  
banana plug



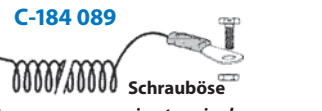
**Goto 01049**

4,0 mm Druckknopf  
4.0 mm stud



**C-184 089**

Schrauböse  
ring terminal



**Goto 01030**

4,0 mm Druckknopf  
4.0 mm stud



**C-184 094**

Anschlußmagnet  
magnet



**Goto 60853**

4,0 mm Druckknopf  
4.0 mm stud



**C-194 826**

invertierter Bananenstecker / banana jack



**Goto 01028**

4,0 mm Druckknopf  
4.0 mm stud



**C-184 093**

Steckdosenanschluss  
earth bonding plug



**Goto 60009**

Krokodilklemme / alligator clip  
Bestellnummer / order-no.:

C-184 092

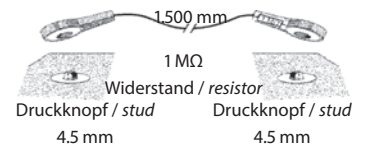
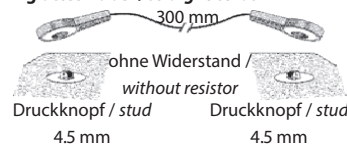
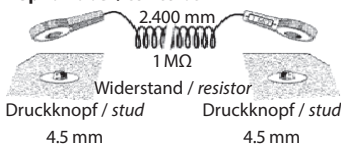
**Verbindungsleitungen / junction cords**

Zur Verbindung von Tisch- und Bodenmatte oder als Verbindung zum Erdungsbaustein oder zur Erdungsbox. Ausgerüstet mit beidseitig Druckknopf oder nach Kundenwunsch. / *For junction of table and floor mat or connection to ground. Equipped with studs on both ends.*

**Standardausführungen / Standard versions:**

**Spiralkabel / coil cords**

**glattes Kabel / straight cords**



**C-191 200**

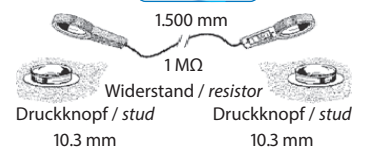
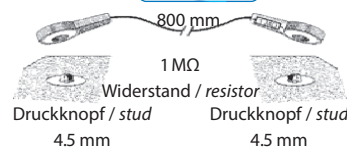
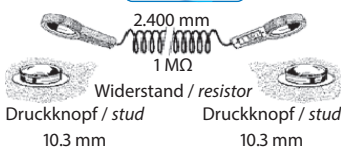
**C-191 030**

**C-191 150**

**Goto 01031**

**Goto 60576**

**Goto 60580**



**C-192 090**

**C-191 080**

**C-193 150**

**Goto 01034**

**Goto 60552**

**Goto 01012**