

with protective caps
mit Transportschutzkappen

Mechanical characteristics

interface dimensions acc. to

Mechanische Eigenschaften

Steckgesicht nach

1.5-3.5; IEC 60169-23 (3.5)

Components

centre contact
outer contact
snap ring
other metal parts
insulator

Bauteile

Innenkontakt
Außenkontakt
Sicherungsring
sonstige Metallteile
Isolierung

Materials / Material

CuBe2Pb
CuZn21Si3P
CuBe2
brass / Messing
PTFE

Finish / Oberfläche

NiP-Au
NiP-Au
NiP-Au

Electrical characteristics

impedance
frequency
return loss
voltage proof

Elektrische Eigenschaften

Wellenwiderstand
Frequenz
Rückflussdämpfung
Prüfspannung

50 Ω
0-6 GHz
typ.: 3 GHz -32 dB; 6 GHz -30 dB
1 kV_{eff}/ 50 Hz

Environmental

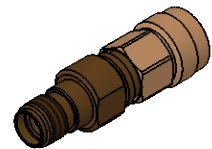
operating temp.
RoHS compliant


Umgebung

Betriebstemperatur
RoHS konform

-55°C / +90°C
2011/65/EU

M 1:1



Änd./ rev. index	Änderungs-Nr. / revision code	Datum/ date	Name/ name	gez./ drawn	Datum/ date	Name/ name	Gewicht/ weight [g]
					11.11.2019	HR	
				gepr./ appr.	28.11.2019	GB	ca./approx. 8
Maßstab/ scale		Benennung/ title		2:1 (1:1) Adaptor 1.5-3.5(S) - 3.5 (m-f) Adapter 1.5-3.5(S) - 3.5 (m-f)			
untol. Maße/ dim. without tolerances according to		Unterl./ doc. type					
Ersatz für/ replaces		Ersatz für/ replaces		EWB70129-70			
				 Maße/ dimensions: mm Original : DIN A4 Blatt/ sheet 1 von/ of 1			