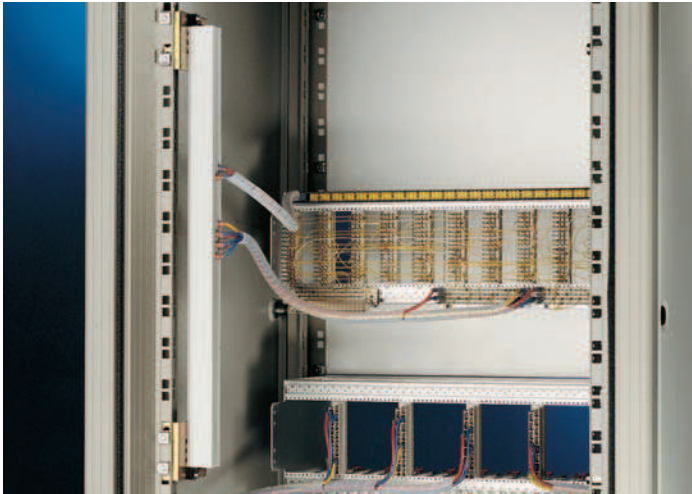


Schrankzubehör - Elektrik

Stromschiene 1- und 2-polig



00892013

- Vertikale Stromverteilung in Schränken
- Durch Absägen auf beliebige Längen kürzbar
- Anschlüsse Flachstecker FASTON 6,3 x 0,8 mm

Lieferumfang (montiert)

Pos.	Menge	Beschreibung
1	1	Isolierkörper für 2 Innenleiter, Länge 1900 mm, PVC
2	1 (2)	Innenleiter, eingeschoben
3	2	Isolieranschlag, eingeklebt, PA 6, grau

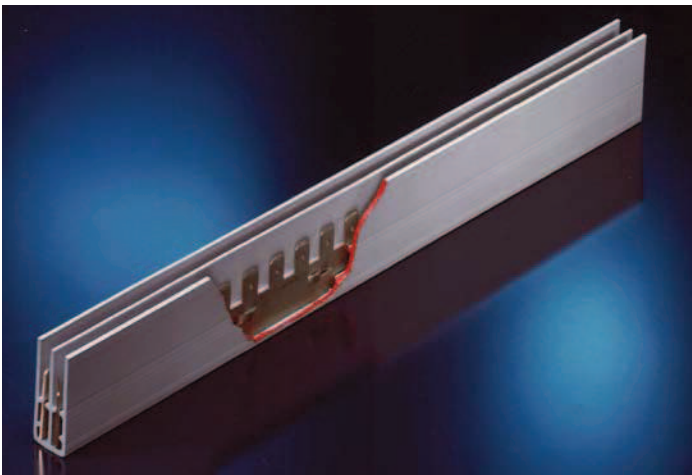
Bestellinformationen

Beschreibung	Material	Länge mm	Bestell-Nr.
1-polig	E-Cu verzinkt	1900	20100-010
2-polig	E-Cu verzinkt	1900	20100-008
2-polig	Messing blank	1900	20100-006
2-polig	Messing verzinkt	1900	20100-007

Technische Daten

Nennspannung	500 V _{AC} (50 Hz)
Isolierspannung	750 V
Nennstrom Messingleiter	50 A (T _U =20°C), 32 A (T _U =50°C)
Cu-Leiter	100 A (T _U =20°C), 60 A (T _U =50°C)
Durchschlagspannung/Prüfspannung	2500 V/2 kV/1 min
Leiterquerschnitt	18 mm ²
Leiterwiderstand	4 mΩ/m (Messing), 1 mΩ/m (Cu)
Max. Temperatur der Schiene	70 °C
Brandverhalten des Isolierkörpers	UL 94-V0

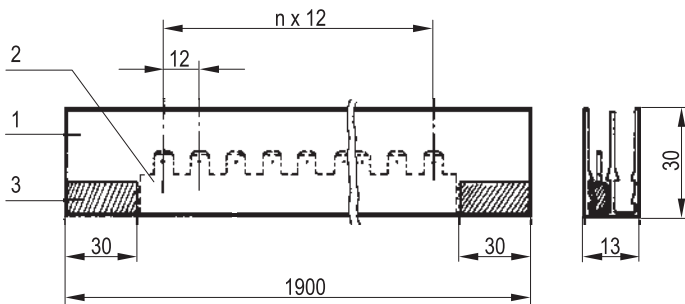
- Zur Montage: Befestigung mit Isolieranschlag oder Befestigungsbügel bitte separat bestellen siehe Seite 3.41



00892014



Weitere Informationen www.schroff.biz/oneclick
oneClick code = Bestell-Nr.



A4_561