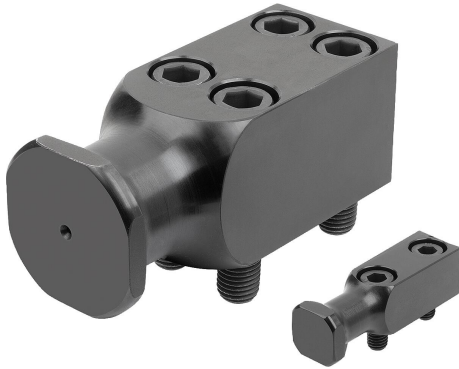


Tragzapfen VDI 3366

Artikelbeschreibung/Produktabbildungen



Beschreibung

Werkstoff:

Stahl 1.1191 (CK45). Zugfestigkeit $\approx 700 \text{ N/mm}^2$.

Ausführung:

brüniert.

Hinweis:

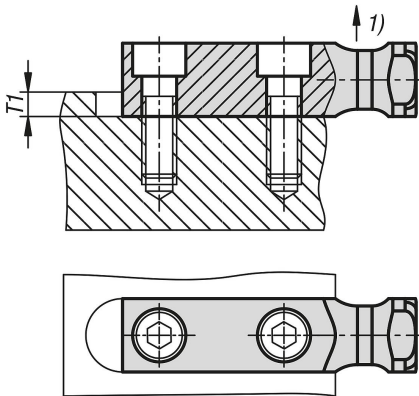
Tragzapfen nach VDI 3366.

Es sind im Regelfall immer vier Tragzapfen anzuordnen. Bei der Verwendung von vier Tragzapfen sollte beachtet werden, dass zwei Tragzapfen das gesamte Werkzeuggewicht tragen. Somit kann beim Wenden des Werkzeugs die Last auf zwei Tragzapfen verteilt werden.

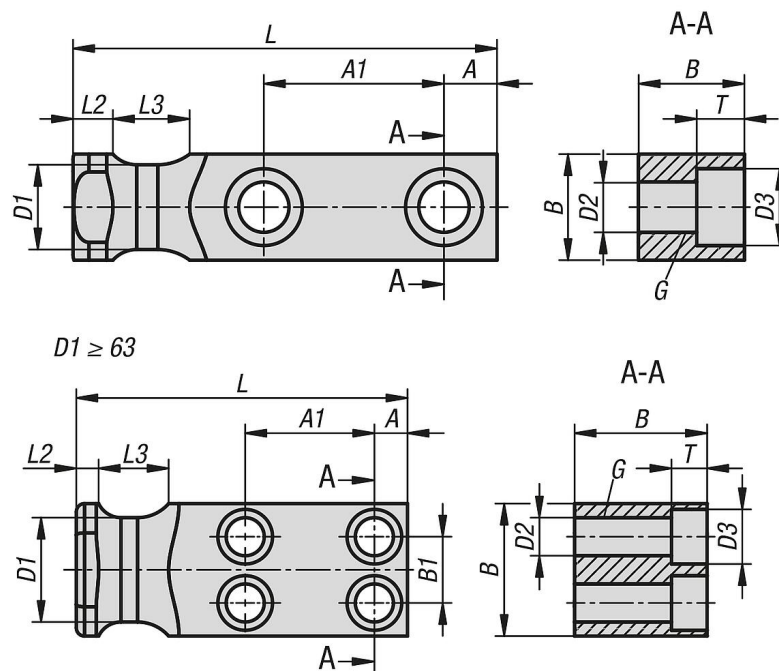
Lieferung mit Innensechskantschrauben.

Zeichnungshinweis:

1) kg max.



Zeichnungen



Artikelübersicht

Tragzapfen VDI 3366

Tragzapfen VDI 3366

Artikelübersicht

Bestellnummer	A	A1	B	B1	D1	D2	D3	G für Zylinderschraube	L	L2	L3	T	T1	Tragfähigkeit kg
K2045.16	10	34	20	-	16	9,5	14,5	M8x25	80	6	20	9	6	320
K2045.20	10	37	25	-	20	11,5	17,5	M10x30	90	8	25	11	8	630
K2045.25	12	38	35	-	25	14	20	M12x40	100	8	30	13	10	1250
K2045.32	16	46	40	-	32	18	26	M16x45	120	10	32	17,5	10	2000
K2045.40	18	54	50	-	40	23	33	M20x60	140	10	40	21,5	12	3200
K2045.50	22	59	60	-	50	27	39	M24x70	160	12	45	25	14	5000
K2045.63	20	78	80	40	63	23	33	M20x100	200	12	50	21,5	16	8000