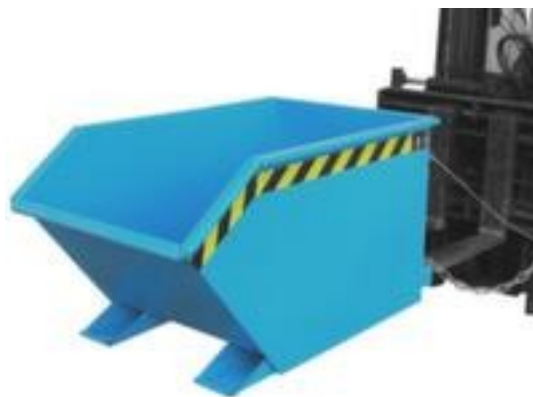


Bauer bennes basculantes pour copeaux

hauteur x longueur x largeur 680 x 1440 x 780 mm, capacité 0,5 m³, force 1000 kg, soubassement fourreaux pour fourche, Structure robuste en acier avec laquage coloris RAL 5012 bleu clair



Numéro d'article: 254671



bennes basculantes pour copeaux

- modèle bas
- hauteur x longueur x largeur 680 x 1440 x 780 mm
- capacité 0,5 m³
- force 1000 kg
- poids 113 kg
- hauteur d'entrée x largeur d'entrée 60 x 200 mm
- écartement fourreaux de fourche 150 mm
- Fonction de basculement manuellement par déverrouillage du câble de traction
- basculement via un pivot avantageux
- avec protection antibasculement
- étanche à l'huile et à l'eau
- robinet de vidange avec tamis
- parois plein
- Grande stabilité grâce à des bords renforcés sur tout le pourtour et à un châssis stable
- soubassement fourreaux pour fourche

- Structure robuste en acier avec laquage coloris RAL 5012 bleu clair

Détails techniques

type de récipient	bennes basculantes	vidage au niveau du sol	non
capacité	0,5 m ³	possibilité de passage au-dessous	oui
hauteur	680 mm	soubassement	fourreaux pour fourche
longueur	1440 mm	hauteur des fourreaux de fourche	60 mm
largeur	780 mm	largeur des fourreaux de fourche	200 mm
charge	1000 kg	écartement fourreaux de fourche	150 mm
modèle	modèle bas	robinet de vidange	oui
matériau	acier	gerbable	non
propriété matériau	étanche à l'huile et à l'eau	emboîtable	non
structure de cloison	plein	récipient équipement de sécurité	chaîne de sécurité
stabilité / renfort / entretoise	bords renforcés sur tout le pourtour	surface	laqué
fonction de basculement	manuel	couleur	bleu // RAL 5012
exécution basculement	basculement via un pivot avantageux	couvercle	non
sécurité antibasculement	oui	Poids	113 kg