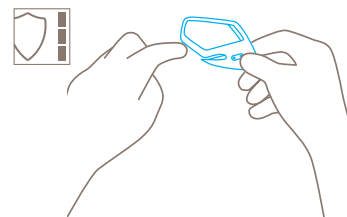


TECHNISCHES DATENBLATT

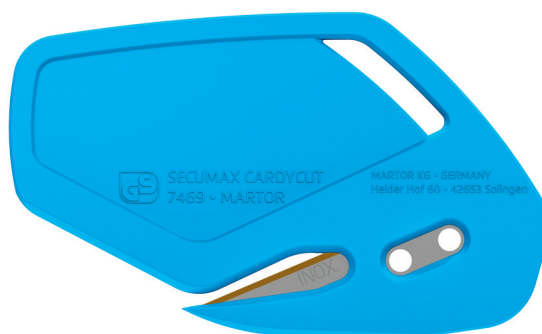
SECUMAX CARDYCUT NR. 746912

Sicherheitstechnik



Verdeckt liegende Klinge – höchste Sicherheit

Die Klinge des SECUMAX CARDYCUT liegt nicht offen, sondern ist von Mensch und Ware abgeschirmt. Das gibt Ihnen ein Höchstmaß an Sicherheit. Vor Schnittverletzungen und vor Warenbeschädigungen.



DÜNNES EINWEG-SICHERHEITSMESSER MIT VERDECKT LIEGENDER KLINGE, SPEZIELL FÜR FOLIE UND PAPIER.

Bestellnummer 746912.12

Gerne dort, wo andere nicht hinkommen. Rostfrei.

Das SECUMAX CARDYCUT zählt mit einer Wandstärke von nur 2 mm und der kurzen Nase zu unseren schlanksten und kompaktesten Schneidwerkzeugen. Deshalb gelangen Sie mit ihm auch dorthin, wo andere Messer passen müssen. Zum Beispiel in winzige Spalten und engste Zwischenräume, wie es sie in der Automobilindustrie gibt. Der schmale Zugang zwischen Klinge und Kunststoff erleichtert Ihnen dabei das kontrollierte Schneiden von einlagiger Folie und Papier.

Sicherheit für alle(s)

Die eingespritzte und verdeckt liegende Klinge kommt weder Ihnen noch der Ware zu nah. Sprich: Sie schneiden nur das, was Sie wirklich schneiden wollen.

Schnell und wendig

Dank des extra-glatten Kunststoffs gleitet das SECUMAX CARDYCUT besonders geschmeidig entlang von Spalten – auch bei kurvigen Schnitten. Mit dem Schneiden legt es auch sofort los. Weil die Klinge sehr weit vorn beginnt.

Zusätzlicher Steg

Mit Herausforderungen kann das SECUMAX CARDYCUT sehr gut umgehen. Schließlich verbindet Griff und Nase ein zusätzlicher Steg, der das Messer z.B. bei seinen Kurvenfahrten stabilisiert.

Kein Rost

Ihr Schneidwerkzeug ist mit einer rostfreien Qualitätsklinge ausgestattet. Die TiN-Beschichtung sorgt dafür, dass Sie mit Ihrem SECUMAX CARDYCUT länger leicht und effektiv schneiden können.

Bestens platziert

Das SECUMAX CARDYCUT geht Ihnen nicht so schnell verloren. Da das Sicherheitsmesser mit einer Öse ausgestattet ist, kann man es immer an einem sinnvollen Ort befestigen.

ANWENDUNG



PRODUKTEIGENSCHAFTEN

Technische Merkmale



Höchste Sicherheit



Kein Klinsenwechsel



Ergonomisch



Schnitttiefe



Für Rechts- und Linkshänder



Rostfrei



TiN-beschichtet



Öse zum Befestigen



Werbedruckgeeignet

Hauptschneidmaterialien



Wickel-, Stretch-, Schrumpffolie



Klebeband



Folien- und Papierbahnen



Garn, Schnur

Montierte Klinge

Klingenstärke 0,30 mm.

KLINGENWECHSEL

Die rostfreie, TiN-beschichtete Klinge ist fest eingespritzt und kann nicht ausgetauscht werden.

SERVICELEISTUNGEN



Video



Technisches Datenblatt



Beratung

PRODUKT- UND VERPACKUNGSDetails

Bestellnummer	NR. 746912.12	Verpackungseinheit (VE)	10 im Karton (lose)
Maße Messer (L x B x H)	71,3 x 2 x 43 mm	Maße (VE)	83 x 35 x 47 mm
Gewicht Messer	6,0 g	Gewicht (VE)	72,6 g
Basismaterial	Kunststoff	EAN-Code (VE)	4002632801044
Schnitttiefe	2,25 mm	Menge per Umkarton	-
		Zolltarifnummer	82141000

SICHERHEITZERTIFIKAT

Ausstellungsdatum	23. Oktober 2018
Zertifikat	GS-Zertifikat NR. 603847-6480-55094-2018

Zertifikate und Auszeichnungen



SICHERHEITSHINWEISE

Bitte lesen Sie die Anleitung und bewahren Sie diese stets gut auf, damit Sie Ihr neues MARTOR-Schneidwerkzeug sicher und optimal verwenden können.

1. Allgemeine Anwendungshinweise: Bitte nutzen Sie das Produkt nur für manuelle Schneidarbeiten, stets sorgfältig und nicht auf zweckentfremdete Weise. Achten Sie hierzu auf die korrekte Handhabung und den richtigen Einsatz des Schneidwerkzeugs. Als zusätzliche Schutzmaßnahme empfehlen wir das Tragen von Handschuhen.

2. Besondere Anwendungshinweise zur Vermeidung von Verletzungsgefahren: Benutzen Sie nur einwandfreie Schneidwerkzeuge mit scharfer, sauberer und unbeschädigter MARTOR-Klinge. Lassen Sie beim Umgang mit dem Produkt immer größte Vorsicht walten. Machen Sie sich vor Gebrauch mit der Sicherheitstechnik und ihrer Funktionsweise vertraut. Stellen Sie auch sicher, dass diese nicht durch das zu schneidende Material beeinträchtigt wird.

Achtung, die Klinge ist scharf und kann zu erheblichen und tiefen Schnittverletzungen führen. Greifen Sie daher niemals in die Klinge! Platzieren Sie die zweite Hand nicht auf dem Schneidweg des Messers und schneiden Sie grundsätzlich am Körper vorbei.

3. Ersatzteiltausch: Dieses Messer ist ein Einwegprodukt. Ein Klängenwechsel oder der Austausch von anderen Bauteilen ist nicht vorgesehen. Weist das Schneidwerkzeug Alterungs- oder sonstige Verschleißerscheinungen auf, wie z. B. Funktionsstörungen bei der Sicherheitstechnik oder in der Handhabung, muss es ausgemustert und ersetzt werden. Veränderungen oder Manipulationen am Produkt sind nicht erlaubt, da diese die Produktsicherheit beeinträchtigen. Achtung, hier ist die Verletzungsgefahr besonders hoch!

4. Nichtverwendung des Schneidwerkzeugs: Sichern Sie die Klinge stets so (abhängig vom Produkttyp), dass Schnittverletzungen ausgeschlossen sind. Bewahren Sie das Produkt an einem sicheren Ort auf.

5. Pflegehinweise: Halten Sie das Schneidwerkzeug immer sauber und setzen Sie es nicht unnötig Schmutz und Feuchtigkeit aus, um eine lange Lebensdauer zu gewährleisten.

ACHTUNG: Es wird keine Haftung für Folgeschäden übernommen. Technische Änderungen und Irrtümer vorbehalten! Dieses Produkt gehört nicht in Kinderhände!

HERSTELLER

MARTOR KG | Lindgesfeld 28 | 42653 Solingen | Germany
T +49 212 73870-0 | info@martor.de | www.martor.com