

TECHNISCHES DATENBLATT

LEONARDO XXSG black-blue Low ESD S3 No. 728711


Gr. 36 - 48



KENNZEICHNUNG NACH NORM

Norm für Sicherheitsschuhe EN ISO 20345 S3	<p>Grundanforderung bei S3:</p> <p>A Antistatik - E Energieaufnahmevermögen im Fersenbereich - FO Kraftstoffbeständig - WRU Wasserdurchtritt und Wasseraufnahme - P Durchtrittschutz - Geschlossener Fersenbereich - Profilierte Laufsohle</p>
Zusatzanforderungen	<p>SRC Rutschhemmend auf Böden aus Keramikfliesen mit Natriumlaurylsulfatlösung (SLS) sowie auf Stahlböden mit Glycerol. SRC ist die bestmögliche Kategorie für einen Sicherheitsschuh nach EN ISO 20345.</p>



FORM

<p>Sicherheitshalbschuh</p> 	<p>Form A - Die Höhe vom Schuhoberteil darf bei Größe 42 max. 11,2 cm betragen.</p>
---	---





EINSATZGEBIETE

Einsatzgebiete	<p>In- und Outdoor-Bereiche</p> <p>Bereiche, wo die Einwirkung von Feuchtigkeit zu erwarten ist (S2)</p> <p>Bereiche, in denen Gefahren des Eindringens von spitzen und scharfen Gegenständen bestehen (S3)</p> <p>Bereiche, in denen die Gefahr von elektrostatischer Entladung besteht (EGB/ESD)</p>
----------------	--

AUSSTATTUNGSMERKMALE

ESD - Ausstattung	<p>Dank seiner sehr guten Ableitfähigkeit ist der Schuh für Arbeiten in ESD-sensiblen und elektrostatisch geschützten Bereichen (EPA) geeignet. Die Schuhe erfüllen die Norm 61340-5-1.</p> 
Größen (Unisex Modell)	<ul style="list-style-type: none"> • Erweiterter Größenspiegel: lieferbar in Größe 36 - 48
Zertifizierung nach DGUV Regel 112-191	<ul style="list-style-type: none"> • zertifiziert für orthopädische Einlagen 

AUSSTATTUNGSMERKMALE

Geschlossene, gepolsterte Lasche	<ul style="list-style-type: none"> • sehr guter Tragekomfort: Die Lasche beugt Druckstellen vor und verhindert, dass Schmutz in den Schuh eindringt.
Kragenpolsterung	<ul style="list-style-type: none"> • sehr guter Tragekomfort: Der knöchelumschließende, weich gepolsterte Schaftabschluss sorgt für Stabilität und Halt im Schuh.
Reflexmaterial	<ul style="list-style-type: none"> • gute Sichtbarkeit im Dunkeln 
Sohlenkern aus Infinergy® von BASF 	<p>Der Sohlenkern besteht aus expandiertem, thermoplastischem Polyurethan in Form ovaler, miteinander verschweißter Schaumperlen und ist sehr leicht und elastisch. Die revolutionäre Technologie dämpft den Aufprall und federt bei Druck extrem gut zurück, so dass die Energie an den Träger zurückgegeben wird. Der Kern behält auch bei niedrigen Temperaturen von -20°C seine hohe Dehnbarkeit.</p> 
PU-Spitzenschutz (Polyurethan)	<ul style="list-style-type: none"> • direkt angespritzter Spitzenschutz • besonderer Schutz gegen Abrieb im Bereich der Schuhspitze • schützt das Obermaterial in diesem Bereich gegen vorzeitigen Verschleiß
Gewinner Plus X Award	<p>Der Plus X Award mit insgesamt sieben Gütesiegeln – der Innovationspreis für Technologie, Sport und Lifestyle – zeichnet Marken für den Qualitäts- und Innovationsvorsprung ihrer Produkte durch eine unabhängige Jury aus. ELTEN versteht sich seit jeher als innovatives Unternehmen und Vorreiter in Sachen Technologien.</p> 


OBERMATERIAL

Rindleder	<ul style="list-style-type: none"> • Einsatzbereiche S1/S2/S3 • natürliches Material • widerstandsfähig gegen Abnutzung • atmungsaktiv • Wasserdurchtritt/-aufnahme gemäß EN ISO 20345 S2
-----------	--

FUTTERMATERIAL

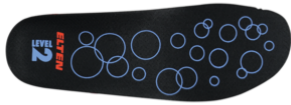
Atmungsaktives Textilfutter	<ul style="list-style-type: none"> • klimaregulierend • gute Atmungsaktivität • hautfreundlich • hohe Schweißaufnahme/-abgabe
Futterkappentasche	<ul style="list-style-type: none"> • Das abriebfeste Mikrofasermaterial ist besonders strapazierfähig und sorgt für angenehmen Tragekomfort.

ZEHENSCHUTZKAPPE

Stahlkappe 	<ul style="list-style-type: none"> • Schutz gegen Stoßeinwirkungen von min. 200 Joule und eine Druckbeanspruchung von min. 15 kN • dauerhafte Kantenabdeckung zur Abpolsterung • ergonomisch geformt • angenehme Zehenfreiheit • gute Abdeckung des Kleinzehenbereichs
---	---

EINLEGESOHLE

Ganzflächige
Einlegesohle ARTISAN
ESD Level 2



- ESD-AUSSTATTUNG: Schutz vor elektrostatischer Entladung (electrostatic discharge=ESD). Die ganzflächige, auswechselbare Einlegesohle ist leitfähig und für den Einsatz in ESD-Sicherheitsschuhen gemäß der Normen DIN EN ISO 20345 und DIN EN 61340-5-1 konzipiert.
- Ganzflächige Einlegesohle in drei verschiedenen hohen Aufbauten zur Paßformoptimierung
- Level 1: Spürbar mehr Komfort für kräftige Füße
- Level 2: Bietet komfortable Dämpfung für durchschnittlich kräftige Füße
- Level 3: Effektive Stoßdämpfung und mehr Halt bei schlanken Füßen
- Die Einlegesohle hat eine gute Feuchtigkeitsaufnahme und -abgabefunktion und sorgt so für ein angenehmes Fußklima.
- Verbesserung des Schuhklimas durch die offenzellige Struktur des PU-Schaums. Somit bleibt der Fuß immer angenehm trocken.
- Die enorme Weichheit des PU-Schaums dämpft Stöße beim Auftritt ab und erhöht den Laufkomfort.
- Die ganzflächige, auswechselbare Einlegesohle bietet höchsten Tragekomfort für Sicherheitsschuhe.

DURCHTRITTSCHUTZ

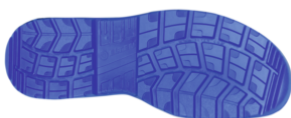
Metallfreier
Durchtrittschutz

Die textile Zwischensohle entspricht der Norm für Durchtrittschutz EN 12568 und erfüllt darüber hinaus die Zusatzanforderungen des Durchtrittschutzes nach EN ISO 20344 / 20345. Das leichte und flexible Material ermöglicht eine bessere Elastizität des Schuhs, was sich besonders bei Arbeiten auf unebenen Untergründen und knienden Tätigkeiten bemerkbar macht.

Die textile Variante bietet eine 100-prozentige Fußabdeckung gegenüber Stahlsohlen (85-prozentiger Schutz aufgrund von Beschränkungen in der Schuhfertigung). Zu 100 Prozent metallfrei und antimagnetisch, gehört dieser Durchtrittschutz zur Ausstattung eines Sicherheitsschuhs.

LAUFSOHLE

Grobstollige
Zweischichten-Profilsohle
WELLMAXX SAFETY-GRIP



- S-linienförmige Anordnung der Profilblöcke, für ergonomisches Abrollen
- sehr gute Rutschhemmung
- antistatisch

Laufsohle: PU (Polyurethan)

- Farbe: blau
- Profiltiefe: 6,0 mm
- besonders abriebfest
- hitzebeständig bis ca. 130°C
- kälteflexibel bis ca. -20°C
- öl- und kraftstoffbeständig

Zwischensohle: PU (Polyurethan) mit einem Kern aus Infinergy® by BASF

- Der Infinergy®-Kern sorgt für eine sehr gute Dämpfung mit Rückpralleffekt
- Der weiche PU-Kern sorgt für gute Stoßabsorption und hohen Tragekomfort