

Stern-Dreieck-Kombination AC-3, 15/18,5 kW/400 V AC 110 V, 50/60 Hz, 3-polig Baugröße S0, Federzuganschluss elektrische und mechanische Verriegelung 3 S + 3 Ö integriert



| | |
|----------------------------------|--|
| Produkt-Markenname | SIRIUS |
| Produkt-Bezeichnung | Stern-Dreieck-Kombination |
| Produkttyp-Bezeichnung | 3RA24 |
| Hersteller-Artikelnnummer | <ul style="list-style-type: none"> • 1 des mitgelieferten Schützes 3RT2026-2AG20 • 2 des mitgelieferten Schützes 3RT2026-2AG20 • 3 des mitgelieferten Schützes 3RT2024-2AG20 • des mitgelieferten Montagebausatzes RS 3RA2923-2BB2 • des mitgelieferten Funktionsmoduls für Stern-Dreieck-Schaltung 3RA2816-0EW20 |

Allgemeine technische Daten

| | |
|--|--|
| Baugröße des Schützes | S0 |
| Produkterweiterung | Nein |
| <ul style="list-style-type: none"> • Hilfsschalter | |
| Schutzart IP | IP20 |
| <ul style="list-style-type: none"> • frontseitig | |
| Schockfestigkeit bei Rechteckstoß | |
| <ul style="list-style-type: none"> • bei AC • bei DC | <p>7,5g / 5 ms, 4,7g / 10 ms</p> <p>10g / 5 ms, 7,5g / 10 ms</p> |

| | |
|---|----------------------------|
| Schockfestigkeit bei Sinusstoß | |
| • bei AC | 11,8g / 5 ms, 7,4g / 10 ms |
| • bei DC | 15g / 5 ms, 10g / 10 ms |
| mechanische Lebensdauer (Schaltspiele) | |
| • des Schützes typisch | 10 000 000 |
| • des Schützes mit aufgesetztem Hilfsschalterblock typisch | 10 000 000 |
| Referenzkennzeichen gemäß IEC 81346-2:2009 | Q |

Umgebungsbedingungen

| | |
|--|----------------|
| Aufstellungshöhe bei Höhe über NN | |
| • maximal | 2 000 m |
| Umgebungstemperatur | |
| • während Betrieb | -25 ... +60 °C |
| • während Lagerung | -55 ... +80 °C |

Hauptstromkreis

| | |
|---|-----------|
| Polzahl für Hauptstromkreis | 3 |
| Anzahl der Schließer für Hauptkontakte | 3 |
| Anzahl der Öffner für Hauptkontakte | 0 |
| Betriebsspannung | |
| • bei AC-3 Bemessungswert maximal | 690 V |
| Betriebsstrom | |
| • bei AC-3 — bei 400 V Bemessungswert | 40 A |
| Betriebsleistung | |
| • bei AC-3 — bei 400 V Bemessungswert | 15 kW |
| — bei 500 V Bemessungswert | 19 kW |
| — bei 690 V Bemessungswert | 19 kW |
| • bei AC-4 bei 400 V Bemessungswert | 3,5 kW |
| Schalzhäufigkeit bei AC-3 maximal | 1 000 1/h |

Steuerstromkreis/ Ansteuerung

| | |
|---|-------------|
| Spannungsart der Steuerspeisespannung | AC |
| Steuerspeisespannung 1 bei AC | |
| • bei 50 Hz Bemessungswert | 110 V |
| • bei 60 Hz Bemessungswert | 110 V |
| Arbeitsbereichsfaktor Steuerspeisespannung Bemessungswert der Magnetspule bei AC | |
| • bei 50 Hz | 0,8 ... 1,1 |
| • bei 60 Hz | 0,8 ... 1,1 |
| Anzugsscheinleistung der Magnetspule bei AC | |
| • bei 50 Hz | 164 V·A |

| | |
|--|---------|
| • bei 60 Hz | 160 V·A |
| Leistungsfaktor induktiv bei Anzugsleistung der Spule | |
| • bei 50 Hz | 0,72 |
| • bei 60 Hz | 0,74 |
| Haltescheinleistung der Magnetspule bei AC | |
| • bei 50 Hz | 23 V·A |
| • bei 60 Hz | 19 V·A |
| Leistungsfaktor induktiv bei Halteleistung der Spule | |
| • bei 50 Hz | 0,25 |
| • bei 60 Hz | 0,28 |

| | |
|---|--------------------------------------|
| Hilfsstromkreis | |
| Anzahl der Öffner für Hilfskontakte | |
| • unverzögert schaltend | 3 |
| Anzahl der Schließer für Hilfskontakte | |
| • unverzögert schaltend | 3 |
| Kontaktzuverlässigkeit der Hilfskontakte | < 1 Fehler auf 100 Mio. Schaltspiele |

| | |
|--|-------------|
| UL/CSA Bemessungsdaten | |
| Kontaktbelastbarkeit der Hilfskontakte gemäß UL | A600 / Q600 |

| | |
|--|---|
| Kurzschluss-Schutz | |
| Ausführung des Sicherungseinsatzes | |
| • für Kurzschlusschutz des Hauptstromkreises | gG NH 3NA, DIAZED 5SB, NEOZED 5SE: 100 A gG NH 3NA, DIAZED 5SB, NEOZED 5SE: 35 A Sicherung gG: 10 A |
| — bei Zuordnungsart 1 erforderlich | |
| — bei Zuordnungsart 2 erforderlich | |
| • für Kurzschlusschutz des Hilfsschalters erforderlich | |

| | |
|---|--|
| Einbau/ Befestigung/ Abmessungen | |
| Einbaulage | bei senkrechter Montageebene +/-180° drehbar, bei senkrechter Montageebene +/- 22,5° nach vorne und hinten kippbar |
| Befestigungsart | Schraub- und Schnappbefestigung auf Hutschiene 35 mm |
| Höhe | 114 mm |
| Breite | 135 mm |
| Tiefe | 171 mm |
| einzuhaltender Abstand | |
| • bei Reihenmontage | |
| — vorwärts | 6 mm |
| — rückwärts | 0 mm |
| — aufwärts | 6 mm |
| — abwärts | 6 mm |
| — seitwärts | 6 mm |
| • zu geerdeten Teilen | |
| — vorwärts | 6 mm |

| | |
|--------------------------------|------|
| — rückwärts | 0 mm |
| — aufwärts | 6 mm |
| — seitwärts | 6 mm |
| — abwärts | 6 mm |
| • zu spannungsführenden Teilen | |
| — vorwärts | 6 mm |
| — rückwärts | 0 mm |
| — aufwärts | 6 mm |
| — abwärts | 6 mm |
| — seitwärts | 6 mm |

Anschlüsse/ Klemmen

| | |
|--|-----------------------------------|
| Ausführung des elektrischen Anschlusses | |
| • für Hauptstromkreis | Federzuganschluss |
| Art der anschließbaren Leiterquerschnitte | |
| • für Hauptkontakte | |
| — eindrätig | 2x (1 ... 10 mm ²) |
| — eindrätig oder mehrdrätig | 2x (1 ... 10 mm ²) |
| — feindrätig mit Aderendbearbeitung | 2x (1 ... 6 mm ²) |
| — feindrätig ohne Aderendbearbeitung | 2x (1 ... 6 mm ²) |
| • bei AWG-Leitungen für Hauptkontakte | 1x (18 ... 8) |
| Art der anschließbaren Leiterquerschnitte | |
| • für Hilfskontakte | |
| — eindrätig oder mehrdrätig | 2x (0,5 ... 2,5 mm ²) |
| — feindrätig mit Aderendbearbeitung | 2x (0,5 ... 1,5 mm ²) |
| — feindrätig ohne Aderendbearbeitung | 2x (0,5 ... 1,5 mm ²) |
| • bei AWG-Leitungen für Hilfskontakte | 2x (20 ... 14) |

Sicherheitsrelevante Kenngrößen

| | |
|---|-----------|
| B10-Wert | |
| • bei hoher Anforderungsrate gemäß SN 31920 | 1 000 000 |
| Anteil gefahrbringender Ausfälle | |
| • bei niedriger Anforderungsrate gemäß SN 31920 | 40 % |
| • bei hoher Anforderungsrate gemäß SN 31920 | 75 % |
| Ausfallrate [FIT] | |
| • bei niedriger Anforderungsrate gemäß SN 31920 | 100 FIT |
| T1-Wert für Proof-Test Intervall oder Gebrauchsdauer gemäß IEC 61508 | 20 y |

Kommunikation/ Protokoll

| | |
|--|------|
| Produktfunktion Bus-Kommunikation | Nein |
| Protokoll wird unterstützt | |

- AS-Interface-Protokoll

Nein

Produktfunktion Steuerstromschnittstelle mit IO-Link

Nein

Approbationen/ Zertifikate

| allgemeine Produktzulassung | Konformitätserklärung | Prüfbescheinigungen | Marine / Schiffbau |
|-----------------------------|-----------------------|---------------------|--------------------|
|-----------------------------|-----------------------|---------------------|--------------------|



[Sonstige](#)

[spezielle Prüfbescheinigungen](#)



Marine / Schiffbau

Sonstige



[Bestätigungen](#)

Railway

[Schwingen / Schocken](#)

Weitere Informationen

Information- and Downloadcenter (Kataloge, Broschüren,...)

<https://www.siemens.de/ic10>

Industry Mall (Online-Bestellsystem)

<https://mall.industry.siemens.com/mall/de/de/Catalog/product?mlfb=3RA2425-8XF32-2AG2>

CAX-Online-Generator

<http://support.automation.siemens.com/WW/CAXorder/default.aspx?lang=de&mlfb=3RA2425-8XF32-2AG2>

Service&Support (Handbücher, Betriebsanleitungen, Zertifikate, Kennlinien, FAQs,...)

<https://support.industry.siemens.com/cs/ww/de/ps/3RA2425-8XF32-2AG2>

Bilddatenbank (Produktfotos, 2D-Maßzeichnungen, 3D-Modelle, Geräteschaltpläne, EPLAN Makros, ...)

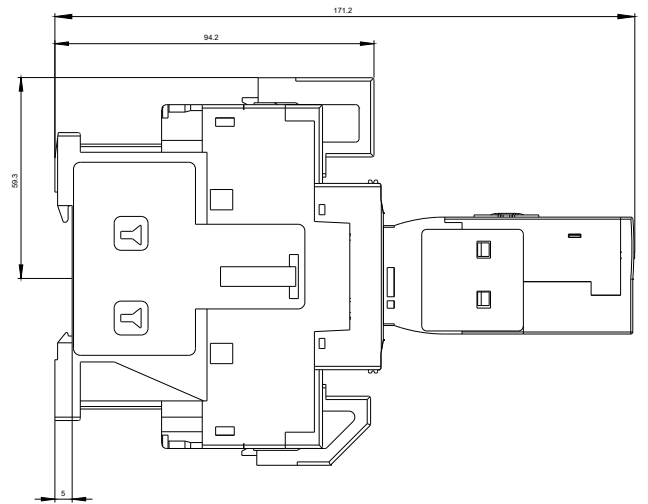
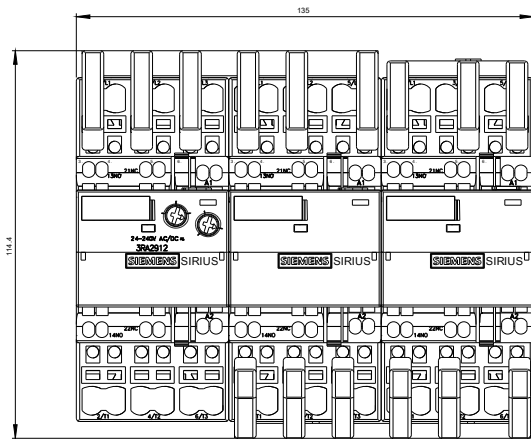
http://www.automation.siemens.com/bilddb/cax_de.aspx?mlfb=3RA2425-8XF32-2AG2&lang=de

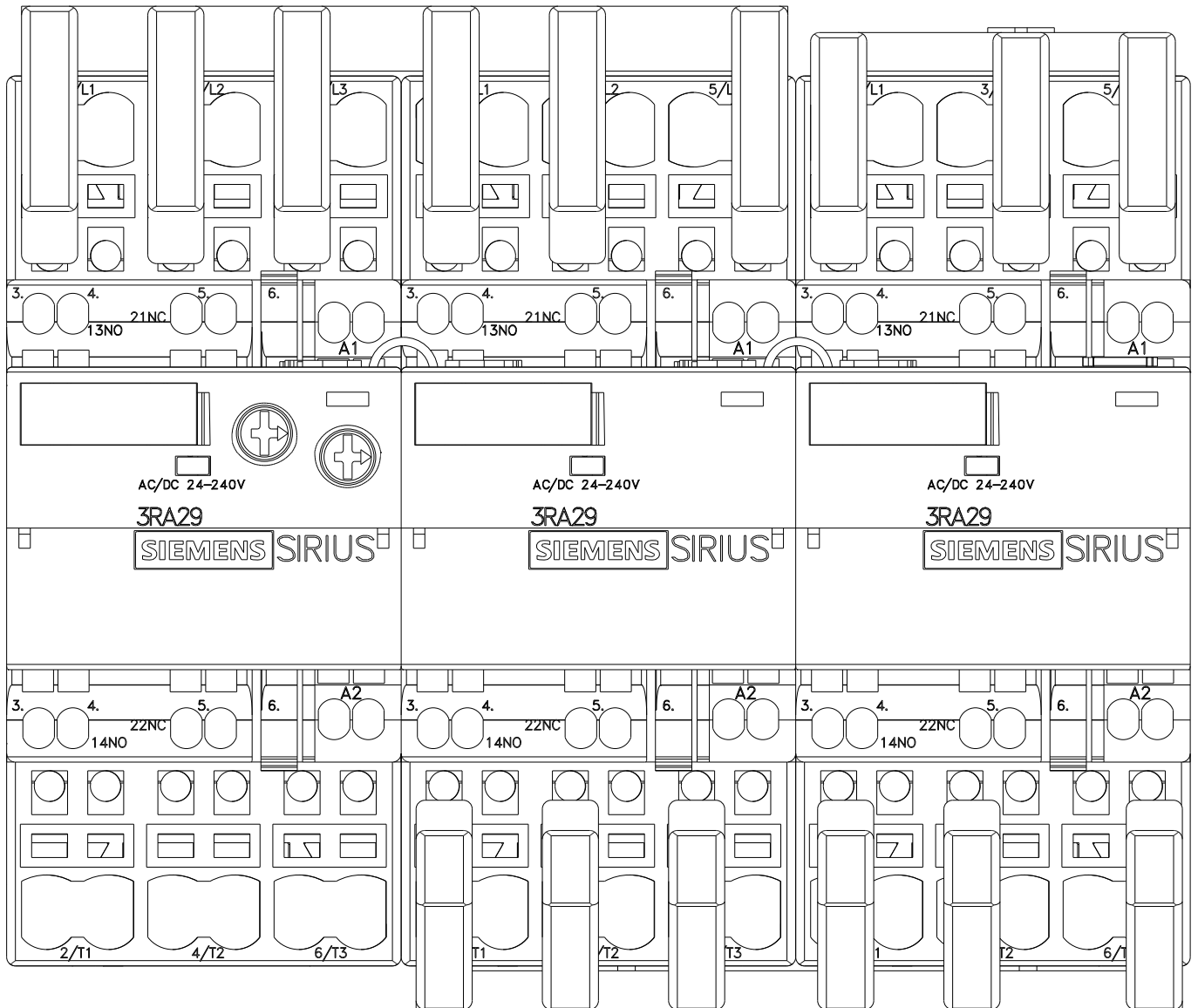
Kennlinien: Auslöseverhalten, I²t, Durchlassstrom

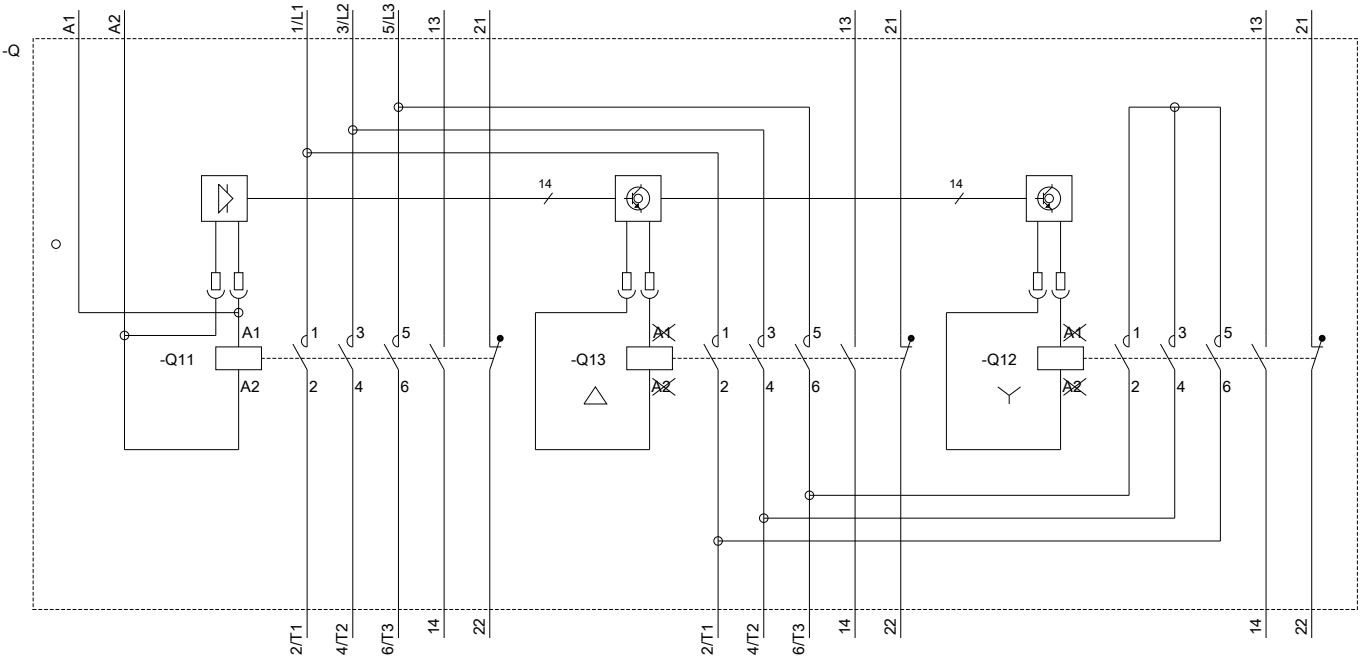
<https://support.industry.siemens.com/cs/ww/de/ps/3RA2425-8XF32-2AG2/char>

Weitere Kennlinien (z. B. Elektrische Lebensdauer, Schalthäufigkeit)

<http://www.automation.siemens.com/bilddb/index.aspx?view=Search&mlfb=3RA2425-8XF32-2AG2&objecttype=14&gridview=view1>







letzte Änderung:

25.11.2020