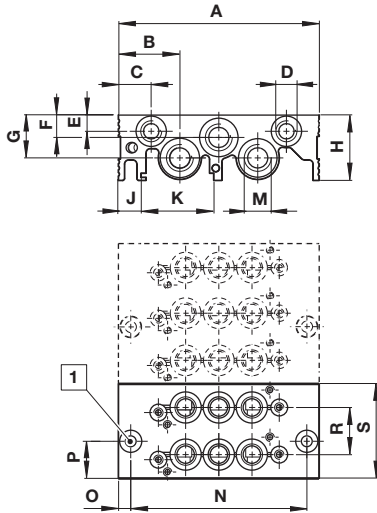
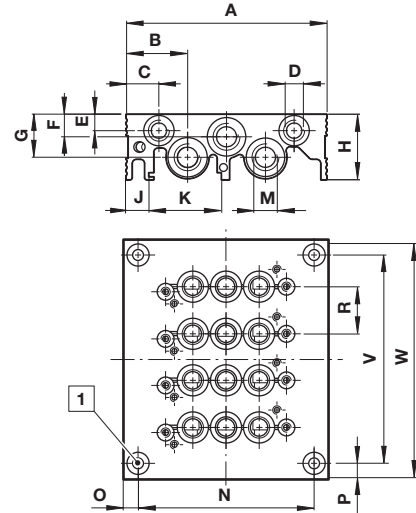


### Sammelgrundplatte 2-fach und 3-fach



### Sammelgrundplatte 4-fach bis 12-fach

Abmessungen in mm  
Projection/First angle



1 Für M5 Schrauben

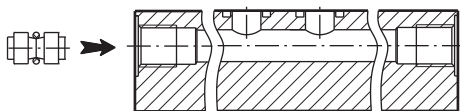
Serie	Ventil-station	A	B	C	D	E	F	G	H	J	K	M	N	O	P	R	S	V *2)	W *2)	Gewicht (kg) *2)	Typ
V60	2	98	30	16	G1/8	8	11	21	32	11	35,5	G1/4	86	6	28	23	46	—	46	0,23	2221002
V60	3	98	30	16	G1/8	8	11	21	32	11	35,5	G1/4	86	6	28	23	69	—	69	0,28	2221003
V60	4 » 12	98	30	16	G1/8	8	11	21	32	11	35,5	G1/4	86	6	6,5	23	—	(N x 23) +10	(N x 23) +23	4 stations = 0,61 *2)	22210*1)
V61	2	104	26	9	G1/8	8	13	20	33	10	35,5	G3/8	24	40	26	26	52	—	52	0,28	2221102
V61	3	104	26	9	G1/8	8	13	20	33	10	35,5	G3/8	24	40	52	26	78	—	78	0,45	2221103
V61	4 » 12	104	26	9	G1/8	8	13	20	33	10	35,5	G3/8	24	40	6,5	26	—	(N x 26) +10	(N x 26) +23	4 stations = 0,72 *2)	22211*1)
V62	2	120	29	9	G1/8	8	15	22	38	12	35,5	G1/2	32	44	35	35	70	—	70	0,50	2221202
V62	3	120	29	9	G1/8	8	15	22	38	12	35,5	G1/2	32	44	70	35	105	—	105	0,85	2221203
V62	4 » 12	120	29	9	G1/8	8	15	22	38	12	35,5	G1/2	32	44	7	35	—	(N x 35) +12	(N x 35) +26	4 stations = 1,25 *2)	22212*1)

\*1) Bitte ergänzen Sie den Typ der Sammelgrundplatten durch 04, 06, 08, 10 und 12 entsprechend den Ventilplätzen

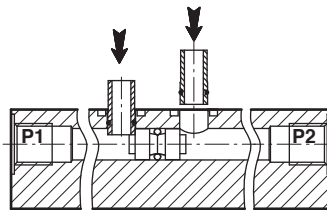
\*2) je weitere zwei Ventilplätze +0,25 für V60, +0,30 für V61 sowie +0,54 für V62

### Montageanweisung

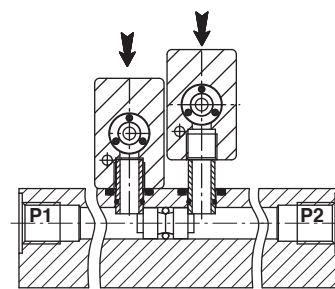
#### Druckabspertheil



1. Positionieren des Stopfens im P-Kanal der Batterie an der gewünschten Sperrstelle.



2. Fixieren des Stopfens durch Einstecken der beiden Buchsen.



3. Montage der Ventile auf der Grundplatte (Buchsen ragen in die Anschlussgewinde).