

Filterregler - Multifix

1) sobald der Eingangsdruck unter den min. Eingangsdruck fällt, öffnet das Ablassventil automatisch. Durch Festdrehen der Ablassschraube kann die halbautomatische Ablassventilöffnung verhindert werden.

Filterregler

Multifix

Ausführung: Druckregler rücksteuerbar (mit Sekundärentlüftung) mit zusätzlicher Filterung durch Zentrifugalprinzip und Sinterfilter

Werkstoffe: Körper: Zink Druckguss Z410 (Baureihe 4 & 5: Aluminium), Federhaube: POM, Membrane und Dichtungen: NBR, Kondensatbehälter: Polycarbonat

Temperaturbereich: -10°C bis max. +60°C

Eingangsdruck: 1,5 - 16 bar (Baureihe 0 bei Verwendung von Koppelpaket 1,5 - 12 bar)

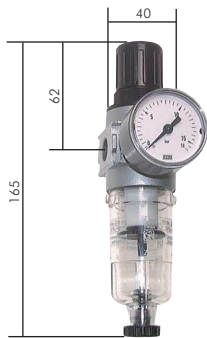
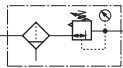
Manometeranschluss: G 1/4" (Baureihe 0: G 1/8")

Porenweite im Filter: 5 µm (Baureihe 5: 40 µm)

Kondensatentleerung: halbautomatisch¹⁾

Medien: Druckluft, neutrale Gase

- Vorteile:**
- Automatische Entlüftung bei Überdruck auf der Sekundärseite.
 - Einfacher Zusammenbau von Einzelkomponenten durch Koppelpakete innerhalb einer Baureihe und Gewindegröße.
 - Handrad kann durch Herunterdrücken arretiert werden.



Filterregler - Multifix-Baureihe 0

1450 l/min²⁾

Max. Kondensatmenge: 16 cm³

Schalttafelgewinde: M 30 x 1,5

Lieferumfang: Filterregler einschließlich 40 mm Manometer

Durchfluss: 1450 l/min²⁾

ATEX: Betriebsmittel ohne eigene potentielle Zündquelle in Anlehnung an Richtlinie 2014/34/EU (nicht E11-Schließung)

Optional: abschließbar durch Zylinderschloss -K, abschließbar durch Zylinderschloss mit E 11-Schließung** -KE11, Ausführung mit Metallbehälter ohne Sichtrohr -MB, Ablassautomatik -AM, Ablassautomatik drucklos geschlossen (0 - 16 bar) -AMNC

Typ	Gewinde	Druckregelbereich	Manometeranzeige	Befestigungswinkel	Koppelpaket
FR 018*	G 1/8"	0,5 - 10 bar	0 - 16 bar	W 0 oder MW 1	KP 0
FR 018-3	G 1/8"	0,1 - 3 bar	0 - 4 bar	W 0 oder MW 1	KP 0
FR 018-6	G 1/8"	0,2 - 6 bar	0 - 10 bar	W 0 oder MW 1	KP 0
FR 014*	G 1/4"	0,5 - 10 bar	0 - 16 bar	W 0 oder MW 1	KP 0
FR 014-3	G 1/4"	0,1 - 3 bar	0 - 4 bar	W 0 oder MW 1	KP 0
FR 014-6	G 1/4"	0,2 - 6 bar	0 - 10 bar	W 0 oder MW 1	KP 0

* Standardbaureihe, bitte bevorzugt einsetzen, da Druckregelbereich universell einsetzbar, ** Volkswagen-Schließung (wird ohne Schlüssel geliefert), 2) gemessen bei P₁ = 10 bar, P₂ = 6,3 bar und 1 bar Druckabfall

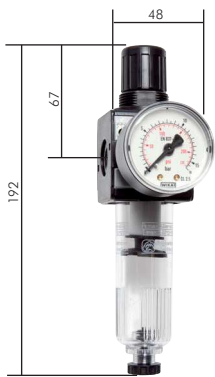
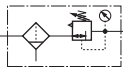
Bestellbeispiel: FR 018 **

Standardtyp

Kennzeichen der Optionen:

- abschließbar -K
- abschließbar mit E 11-Schließung** -KE11
- mit Metallbehälter ohne Sichtrohr -MB
- mit Ablassautomatik -AM
- mit Ablassautomatik drucklos geschlossen (0 - 16 bar) -AMNC

6



Filterregler - Multifix-Baureihe 1

1600 l/min²⁾

Max. Kondensatmenge: 25 cm³

Schalttafelgewinde: M 30 x 1,5

Lieferumfang: Filterregler einschließlich 50 mm Manometer

Durchfluss: 1600 l/min²⁾

ATEX: Betriebsmittel ohne eigene potentielle Zündquelle in Anlehnung an Richtlinie 2014/34/EU (nicht E11-Schließung)

Optional: abschließbar durch Zylinderschloss -K, abschließbar durch Zylinderschloss mit E 11-Schließung** -KE11, Ausführung mit Schutzkorb -S, Ausführung mit Metallbehälter und Sichtrohr -M, Ablassautomatik -AM, Ablassautomatik drucklos geschlossen (0 - 16 bar) -AMNC, Sicherheitsausführung: abschließbar mit Schutzkorb und vorgeschaltetem, abschließbaren Kugelhahn und Anfahrventil -Si

Typ	Gewinde	Druckregelbereich	Manometeranzeige	Befestigungswinkel	Koppelpaket
FR 14*	G 1/4"	0,5 - 10 bar	0 - 16 bar	W 1 oder MW 1	KP 1
FR 14-3	G 1/4"	0,1 - 3 bar	0 - 4 bar	W 1 oder MW 1	KP 1
FR 14-6	G 1/4"	0,2 - 6 bar	0 - 10 bar	W 1 oder MW 1	KP 1
FR 14-16	G 1/4"	0,5 - 16 bar	0 - 25 bar	W 1 oder MW 1	KP 1
FR 38*	G 3/8"	0,5 - 10 bar	0 - 16 bar	W 1 oder MW 1	KP 1
FR 38-3	G 3/8"	0,1 - 3 bar	0 - 4 bar	W 1 oder MW 1	KP 1
FR 38-6	G 3/8"	0,2 - 6 bar	0 - 10 bar	W 1 oder MW 1	KP 1
FR 38-16	G 3/8"	0,5 - 16 bar	0 - 25 bar	W 1 oder MW 1	KP 1

* Standardbaureihe, bitte bevorzugt einsetzen, da Druckregelbereich universell einsetzbar, ** Volkswagen-Schließung (wird ohne Schlüssel geliefert), 2) gemessen bei P₁ = 10 bar, P₂ = 6,3 bar und 1 bar Druckabfall

Bestellbeispiel: FR 14 **

Standardtyp

Kennzeichen der Optionen:

- abschließbar -K
- abschließbar mit E 11-Schließung** -KE11
- mit Schutzkorb -S
- mit Metallbehälter und Sichtrohr -M
- mit Ablassautomatik -AM
- mit Ablassautomatik drucklos geschlossen (0 - 16 bar) -AMNC
- abschließbar mit Schutzkorb und vorgeschaltetem, abschließbaren Kugelhahn und Anfahrventil -Si



FESTO
Wartungsgeräte finden Sie in unserem [Online-Shop](#)



Gewindetüllen ab Seite 120



Kupplungsösen NW7 ab Seite 284



Druckluft-Gummischläuche ab Seite 392

Alle Angaben verstehen sich als unverbindliche Richtwerte! Für nicht schriftlich bestätigte Datenauswahl übernehmen wir keine Haftung. Druckangaben beziehen sich, soweit nicht anders angegeben, auf Flüssigkeiten der Gruppe II bei +20°C.