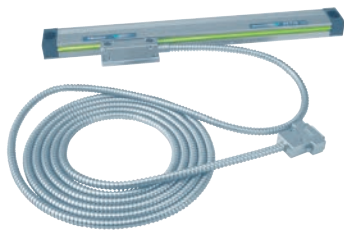


# ABS Linear Scale AT715

## Sorozat 539 - ABSOLUTE IP67 Linear Scale

ABSOLUTE elektromágneses indukciós rendszer, amely rendkívül ellenálló a környezeti zavaroknak, IP-67 védelemmel.

- Abszolút pont érzékelés és kijelzés – nem szükséges minden bekapcsolás esetén a referencia pont felvétele.



### Specifikáció

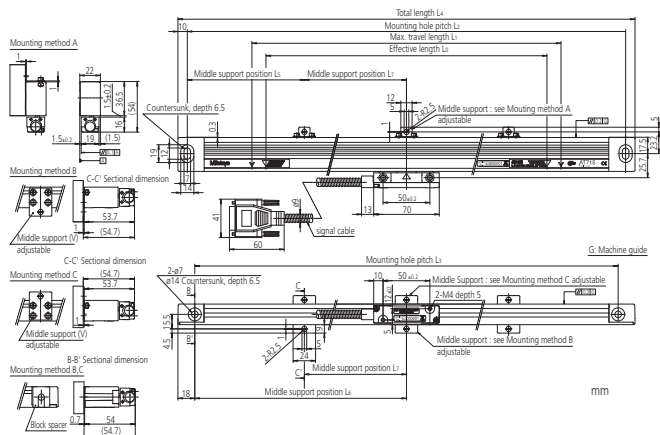
Pontosság	100 - 500 mm ±5 µm 600 - 1800 mm ±7 µm 2000 - 3000 mm ±10 µm
Üzemi hőmérséklet	0-45 °C
Tápegység	5V DC ± 10%
Max. válasz sebesség	50 m/min
Jelperiódus	20 µm
Mérési mód	Elektromágneses indukciós rendszer

### Külön tartozék

No.	Leírás
09AAB674A	Hosszabbító kábel (2m), for AT715
09AAB674B	Hosszabbító kábel (5 m), for AT715
09AAB674C	Hosszabbító kábel (7 m), for AT715
174-147D	KLD200 kijelző
174-183D	KA-kijelző 2 tengelyes
174-185D	Linear Scale Counter KA-213

No.	Kábelhossz [m]	Hasznos tartomány	L <sup>1</sup> [mm]	L <sup>2</sup> [mm]	L <sup>3</sup> [mm]	L <sup>4</sup> [mm]	L <sup>5</sup> [mm]	L <sup>6</sup> [mm]	L <sup>7</sup> [mm]	L <sup>8</sup> [mm]
539-801	3,5	100 mm	120	258	242	278				
539-802	3,5	150 mm	170	308	292	328				
539-803	3,5	200 mm	220	358	342	378				
539-804	3,5	250 mm	270	408	392	428				
539-805	3,5	300 mm	330	468	452	488				
539-806	3,5	350 mm	380	518	502	538				
539-807	3,5	400 mm	430	568	552	588				
539-808	3,5	450 mm	480	618	602	638				
539-809	3,5	500 mm	540	678	662	698	339	331		
539-811	3,5	600 mm	640	778	762	798	389	381		
539-813	3,5	700 mm	740	878	862	898	439	431		
539-814	3,5	750 mm	780	918	902	938	459	451		
539-815	3,5	800 mm	840	978	962	998	489	481		
539-816	3,5	900 mm	940	1078	1062	1098	539	531		
539-817	5	1000 mm	1040	1178	1162	1198	589	581		
539-818	5	1100 mm	1140	1278	1262	1298	639	631	430	
539-819	5	1200 mm	1240	1378	1362	1398	689	681	460	
539-820	5	1300 mm	1340	1478	1462	1498	739	731	490	
539-821	5	1400 mm	1440	1578	1562	1598	789	781	520	
539-822	5	1500 mm	1540	1678	1662	1698	839	831	550	
539-823	5	1600 mm	1640	1778	1762	1798	889	881	580	215
539-824	5	1700 mm	1740	1878	1862	1898	939	931	610	230
539-825	5	1800 mm	1840	1978	1962	1998	989	981	640	280
539-860	5	2000 mm	2040	2178	2162	2198	1039	1031	670	
539-861	5	2200 mm	2240	2378	2362	2398	1089	1081	700	
539-862	7	2400 mm	2440	2578	2562	2598	1139	1131	730	
539-863	7	2500 mm	2540	2678	2662	2698	1189	1181	760	
539-864	7	2600 mm	2640	2778	2762	2798	1239	1231	790	
539-865	7	2800 mm	2840	2978	2962	2998	1289	1281	820	
539-866	7	3000 mm	3040	3178	3162	3198	1339	1331	850	

A 2400 - 3000 mm hosszú jelkábelhez 2, 5 és 7 m-es hosszabbító kábel csatlakoztatható!



### Jelmagyarázat

- L0 Hasznos hossz
- L1 Max. mozgási hossz
- L2-L4 Szerelőfurat osztása
- L5-L8 Középtámasz pozíció



További részletek a DRO termékprospektusában.